

Regionální operační program NUTS II SV

Možnosti čerpání dotací z EU

V. Setkání starostů a místostarostů
Královéhradeckého kraje

Dětenice

13.5.2008



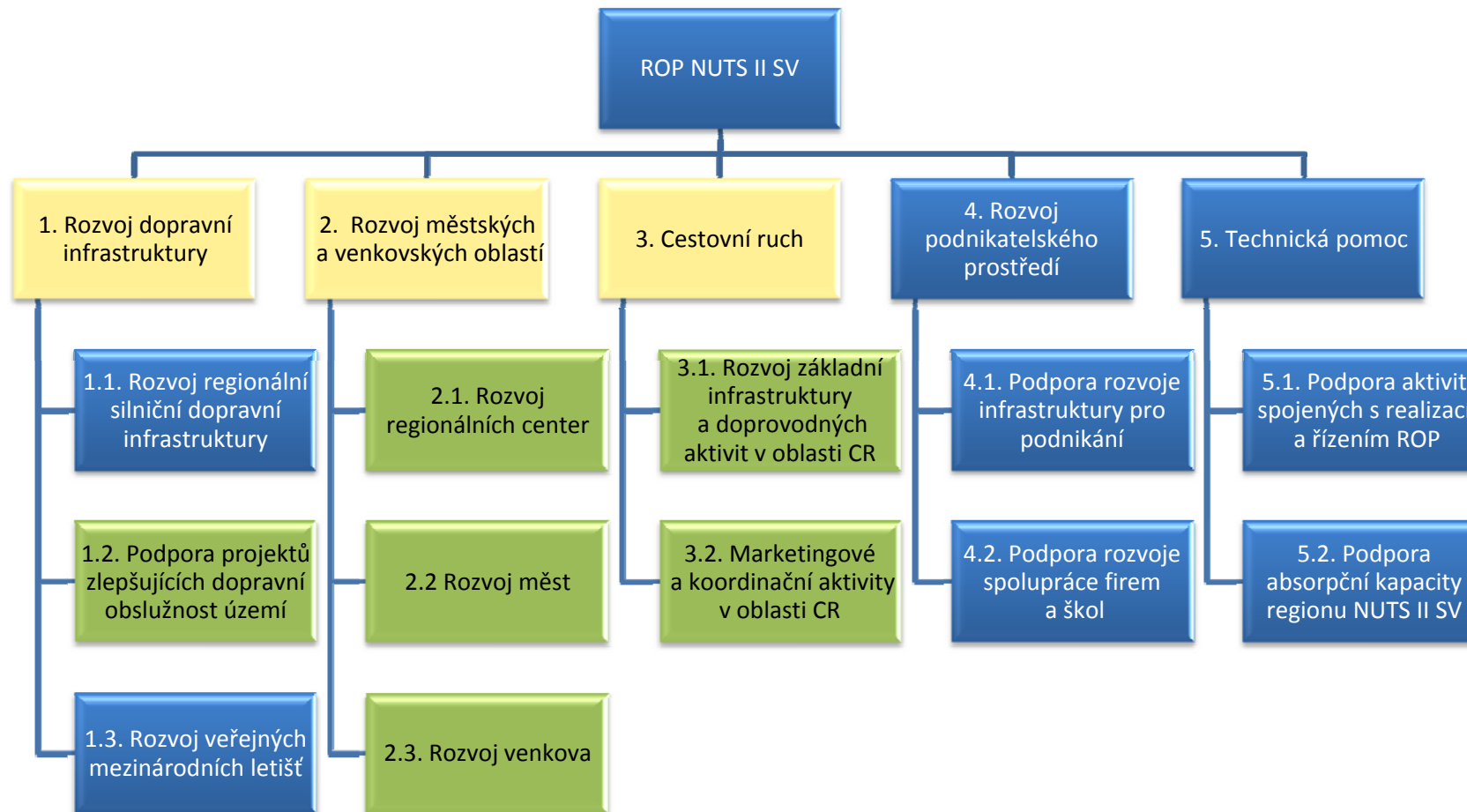


NUTS II Severovýchod – 3 kraje





ROP NUTS II Severovýchod – 5 prioritních os – 12 oblastí podpory





Kde mohou obce žádat?

Prioritní osa 1: Rozvoj dopravní infrastruktury

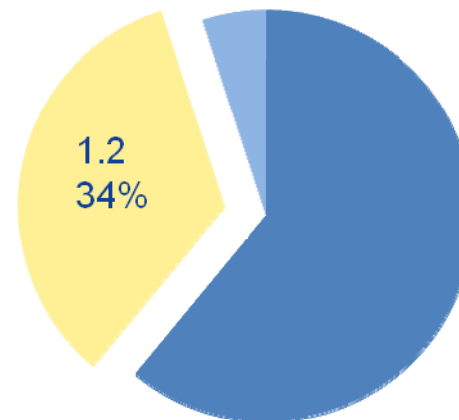
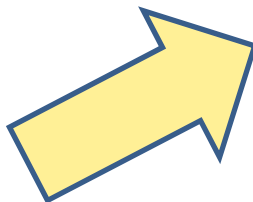
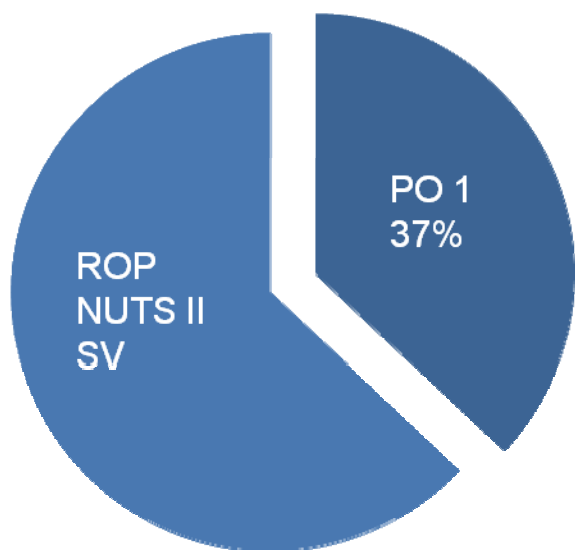
Oblast podpory
**1.2 Podpora projektů
zlepšujících dopravní
obslužnost území**

Aktuální výzva k
předkládání žádostí
2.5. – 30.6.2008
(do 12:00 hod.)



Alokace na oblast podpory 1.2

ROP NUTS II SV = 656,46 mil. € (ca. 18,5 mld. Kč)
na celé období 2007 -2013



Alokace pro aktuální výzvu
= 537 255 038,- Kč

2007+2008



Výše celkových způsobilých výdajů

Oblast podpory	Minimální přípustná výše celkových způsobilých výdajů na 1 projekt
1.2 Podpora projektů zlepšujících dopravní obslužnost území	5 mil. Kč



Typové projekty

1.2 Podpora projektů zlepšujících dopravní obslužnost území



cyklostezky a opatření ke zvýšení bezpečnosti cyklodopravy





Typové projekty

1.2 Podpora projektů zlepšujících dopravní obslužnost území



Terminály hromadné dopravy a parkoviště typu P+R, K+R, B+R



Kde mohou obce žádat?

Prioritní osa 2: Rozvoj městských a venkovských oblastí

Oblast podpory
**2.1 Rozvoj
regionálních
center**

Aktuální výzva
k předkládání
žádostí
od **15.6.2008**

Oblast podpory
2.2 Rozvoj měst

**1. výzva ukončena
28.3.2008**

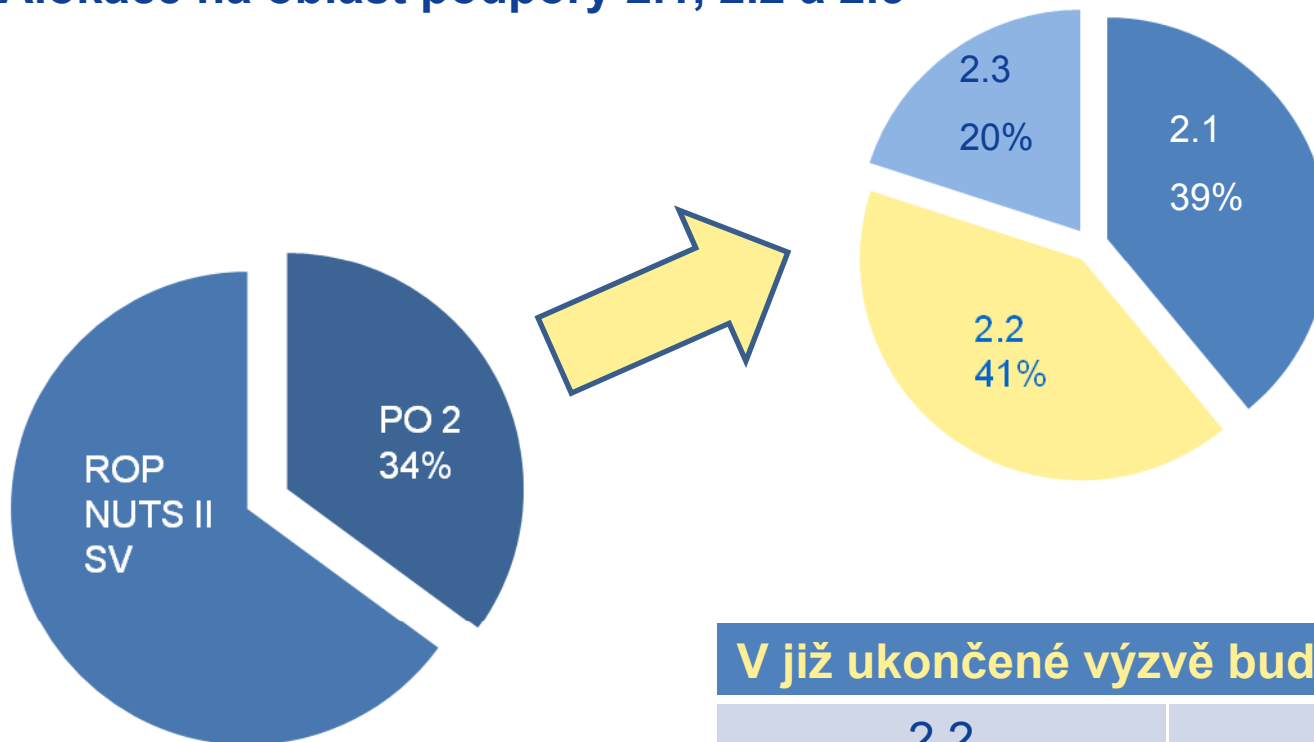
Další výzva
k předkládání
žádostí
od **1.10.2008**

Oblast podpory
**2.3 Rozvoj
venkova**

**1. výzva ukončena
28.3.2008**



Alokace na oblast podpory 2.1, 2.2 a 2.3



V již ukončené výzvě bude rozděleno:

2.2	2.3
939 547 419,- Kč	458 340 780,- Kč



Výše celkových způsobilých výdajů

Oblast podpory	Minimální přípustná výše celkových způsobilých výdajů na 1 projekt
2.1 Rozvoj regionálních center (obce nad 50 000 obyvatel)	280 mil. Kč – IPRM 5 mil. Kč – IP 1 mil. Kč - projekty v obl. školství
2.2 Rozvoj měst (obce nad 5 000 obyvatel)	5 mil. Kč 1 mil. Kč - projekty v obl. školství
2.3 Rozvoj venkova (obce s počtem obyvatel 500 – 5 000)	1 mil. Kč 500 tis. Kč - projekty v obl. školství
Obce do 500 obyvatel	Program rozvoje venkova





Typové projekty

Prioritní osa 2 Rozvoj městských a venkovských oblastí



revitalizace brownfields s následným využitím pro rozšíření občanského vybavení



Typové projekty

Prioritní osa 2 Rozvoj městských a venkovských oblastí



revitalizace zapsaných historických, kulturních a technických památek



Typové projekty

Prioritní osa 2 Rozvoj městských a venkovských oblastí



regenerace náměstí, parků
a dalších veřejných prostranství



Typové projekty

Prioritní osa 2 Rozvoj městských a venkovských oblastí





Kde mohou obce žádat?

Prioritní osa 3: Cestovní ruch

Oblast podpory
**3.1. Rozvoj základní
infrastruktury
a doprovodných aktivit
v oblasti CR**

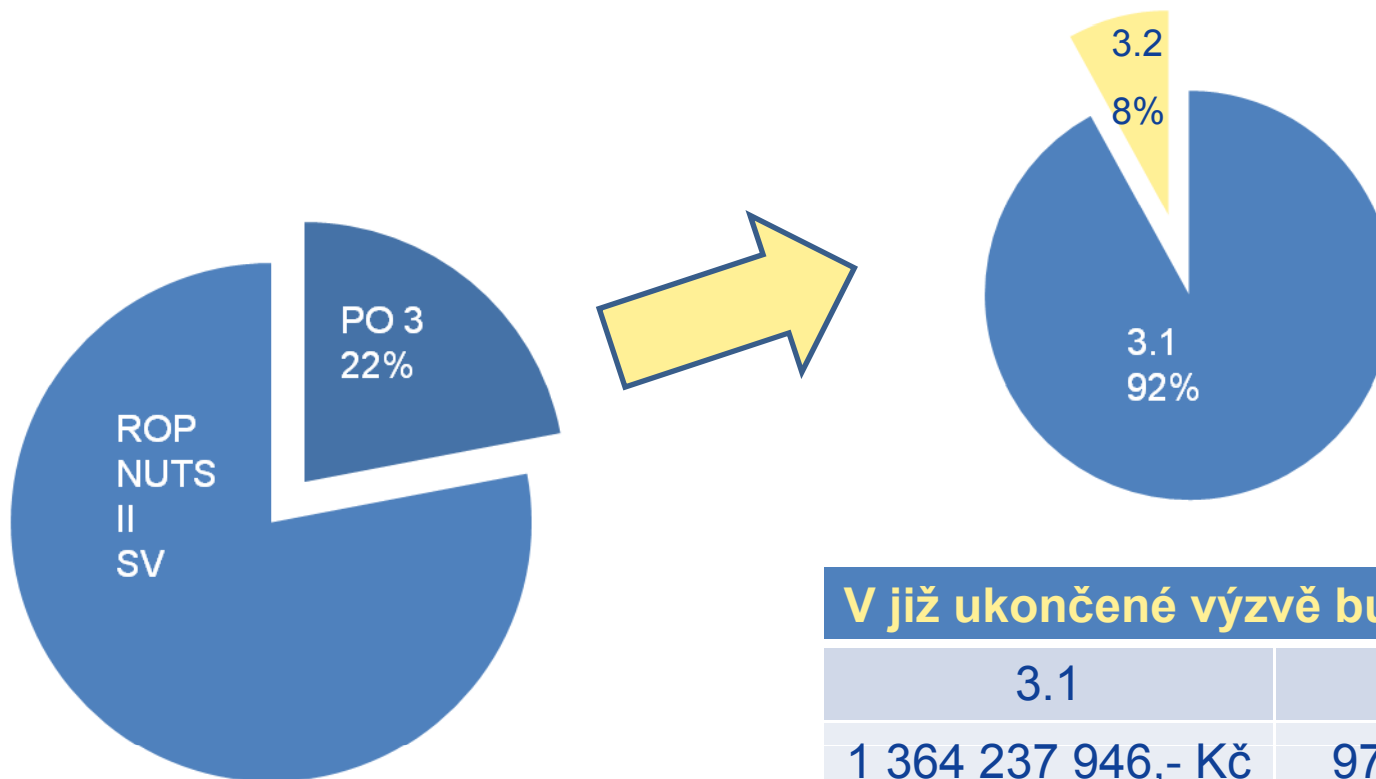
**1. výzva ukončena
28.3.2008**

Oblast podpory
**3.2. Marketingové
a koordinační aktivity
v oblasti CR**

**1. výzva ukončena
28.3.2008**



Alokace na oblast podpory





Výše celkových způsobilých výdajů

Oblast podpory	Minimální přípustná výše celkových způsobilých výdajů na 1 projekt
3.1. Rozvoj základní infrastruktury a doprovodných aktivit	5 mil. Kč
3.2. Marketingové a koordinační aktivity v oblasti CR	1 mil. Kč



Typové projekty

3.1. Rozvoj základní infrastruktury a doprovodných aktivit v oblasti CR



rekonstrukce ubytovacího zařízení a rozšíření jeho kapacity



Typové projekty

3.1. Rozvoj základní infrastruktury a doprovodných aktivit v oblasti CR





Typové projekty

3.1. Rozvoj základní infrastruktury a doprovodných aktivit v oblasti CR



revitalizace kulturně historických a technických památek s vazbou na rozvoj CR



Typové projekty

3.2. Marketingové a koordinační aktivity v oblasti CR



podpora vzniku a činnosti
organizací v CR



Typové projekty

3.2. Marketingové a koordinační aktivity v oblasti CR

ZNOJEMSKO A PODOLÍ

Znojensko a Podolí, byli jste tu někdy?

Na kolech oblastí památek a vína

Slavné a řídky rozasazené lesy, historické památky...
marketingové aktivity

- projedte se **turistickým vláčkem** a poznejte město Znojmo zcela netradičně, nezapomenete navštívit unikátní románskou **rotundu sv. Kateriny**
- v krásném přírodním scénériu budete obdivovat v **Národním parku Podolí**, v jehož srdci NP Podolí najdete jednu z nejkrásnějších vinic - **Šobes**
- v rámci rodinnou dovolenou se vydejte na **Hrušovansko**
- **Hrušovansko** Vás jistě zaujmou hrady a zámky vystavěné kolem řeky Dyje, nezapomenutelné zážitky si odnesete i z výletu parníkem po **Vranovské přehradě**
- **Slovanská epopej Alfonse Muchy** je vystavena v Moravském Krumlově

Turistické informační centrum Znojmo
Obroková 10, Znojmo
tel.: 515 222 552
e-mail: tic@beseda.znojmo.cz
www.znojmocty.cz
www.znojensko.info

Více informací najdete na **www.kudyznudy.cz**

Tento projekt je spolufinancován Evropskou unií.



Typové projekty

3.2. Marketingové a koordinační aktivity v oblasti CR



informační systémy v cestovním ruchu



Míra příspěvku z EU

Typ příjemce podpory	Projekty nezakládající veřejnou podporu	Projekty zakládající veřejnou podporu
Obec	85 %	40 %

Míra vlastního spolufinancování

Typ příjemce podpory	Projekty nezakládající veřejnou podporu	Projekty zakládající veřejnou podporu
Obec	7,5 %	60 %



Kritéria pro poskytnutí dotace

Princip soutěže mezi předloženými projekty

kritéria přijatelnosti



formální náležitosti



bodovací kritéria

Případy špatného zařazení projektu:

- **Oblasti podpory**
- **Veřejná podpora**

Nejčastější nedostatky formálních náležitostí:

- **Zástavní právo**
- **Nedoložené přílohy**
- **Chybějící podpisy**

Obvyklé důvody ztráty bodů:

- **Nadhodnocený rozpočet projektu**
- **Nedostatečné personální zajištění**



Shrnutí

Největší změny oproti období 2004-2006

využijte novinek



- Jeden **zvláštní účet/podúčet** pro více projektů v rámci ROP SV
- Při podpisu Smlouvy **nemusí** žadatel **prokazovat prostředky na realizaci** projektu
- **Stavební povolení** možné doložit až k podpisu Smlouvy

Předejděte zbytečným chybám – konzultujte Váš projekt se zaměstnanci ÚORP HK. Jsme tu pro Vás!



Děkuji Vám za pozornost

Kontakt:

Úřad Regionální rady regionu soudržnosti Severovýchod
Pražská 320/8, 500 04 Hradec Králové
WWW.RADA-SEVEROVYCHOD.CZ

Bc. Irena Burešová
e-mail: i.buresova@rada-severovychod.cz,
tel.: 498 501 025