



## Centrum služeb pro samosprávy

držitel ISO 9001:2000

**REGIONSERVIS**<sup>™</sup>

**REGIONSERVIS**<sup>™</sup>

# **DOTACE NEJSOU SPRÁVNÁ CESTA**

Ing. Luděk Tesař - ekonom

# Luděk Tesař

---

- 1998-2006 Ministertvo financí
- samosprávy - analytik, poradce ministra Sobotky
- 2002-2006 Úřad vlády ČR
- ústřední státní správa - ředitel odboru
- 2006-2007 Pardubický kraj
- kancléř hejtmana Ing. Michala Rabase

# Problémy samospráv v ČR

- **samosprávy mají nízké vlastní příjmy**
- **rozvoj je možný jen přes dotace**
- dotace píší a spravují byrokrati – bez znalostí potřeb občanů měst a obcí a bez politické zodpovědnosti
- dotace jsou složité
- dotace jsou zkorumpované
- dotace jsou zpožděné a pomalé

# Důsledek systému dotací

---

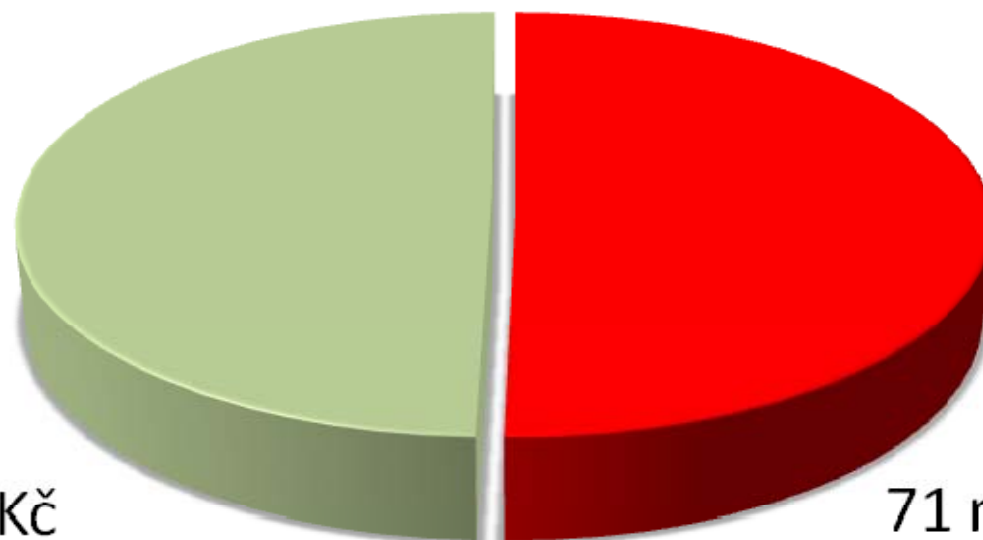
- **zastupitelstva nemají peníze**
- **nemohou řešit problémy obcí a měst**
- nepřehlednost systému dotací
- dotace nejsou na to nejpotřebnější
- **bují nezdravá byrokracie**
- existují nesmyslná pravidla dotací
- **pomalý rozvoj obcí a měst**
- **bují korupce** – nedáš, nedostaneš

# Jak hospodaří stát?

## Jak hospodaří stát (plán 2008)?

Peníze  
svěřené  
obcím a  
městům

70 mld.Kč



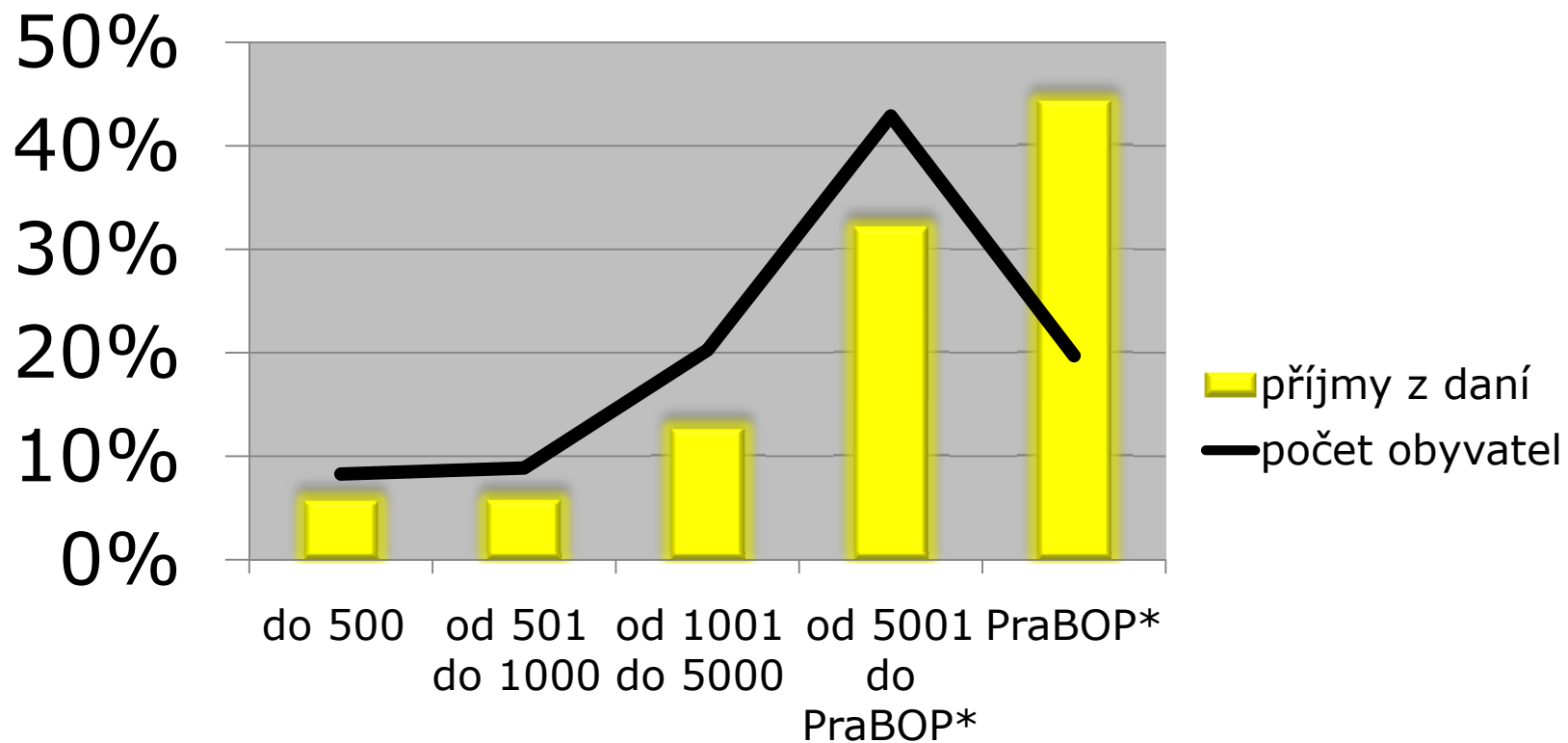
Deficit  
státního  
rozpočtu

71 mld.Kč

POZ: Bez Prahy, Brna, Ostravy, Plzně

# Nejvíce doplácí městečka

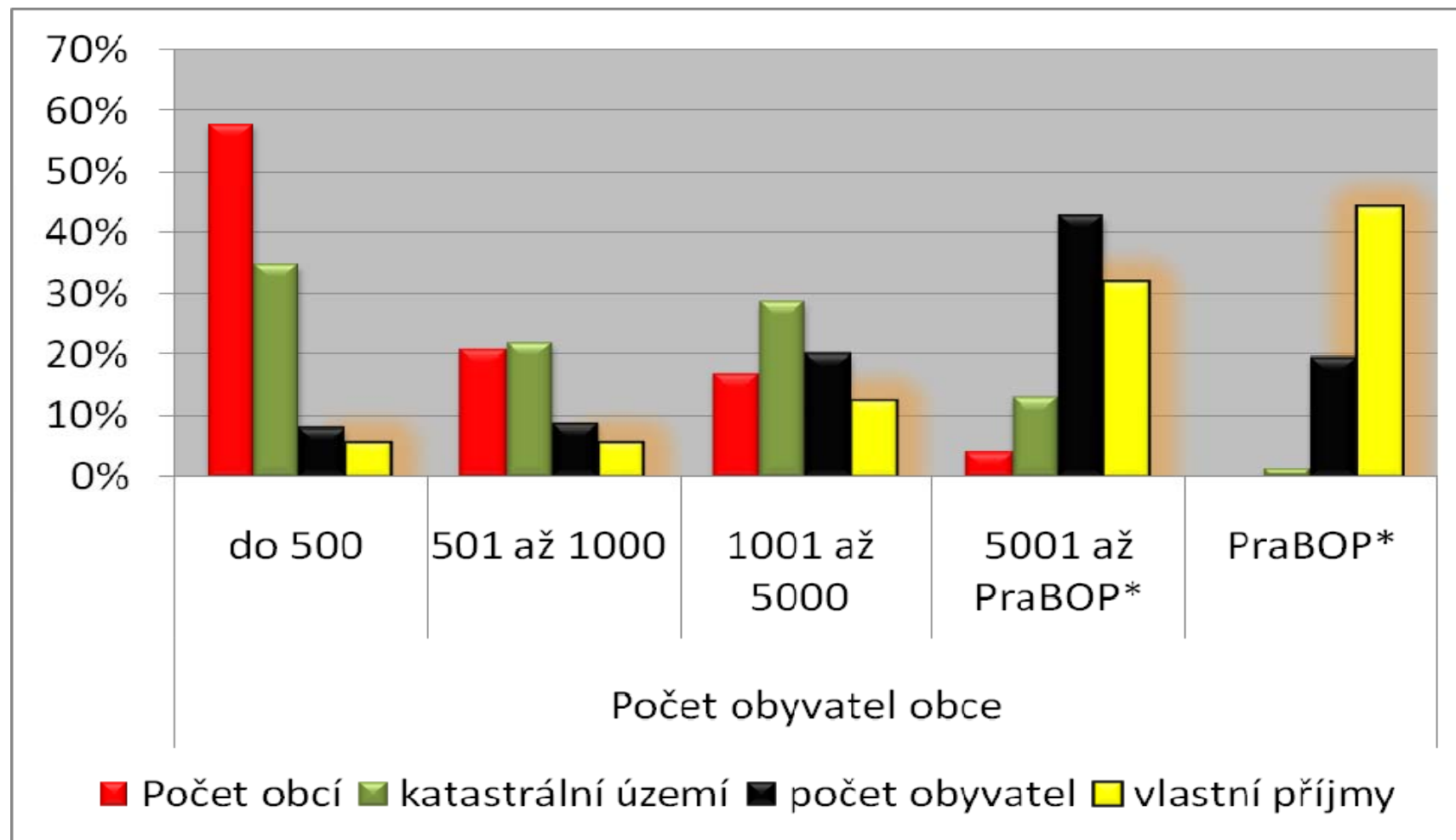
## Porovnání příjmů obcí a počtu obyvatel 2008



velikost obcí

\*PraBOP= Praha, Brno, Ostrava, Plzeň

# Porovnání obcí 2008





# Souhrnná tabulka obcí

Data rozpočtu 2008	Velikost obcí dle počtu obyvatel					
Ukazatel	do 500	od 501 do 1000	od 1001 do 5000	od 5001 do PraBOP*	PraBOP*	Celkový součet
Počet obcí	3 611	1 302	1 059	268	4	<b>6 244</b>
Počet obyvatel	852 284	911 387	2 084 406	4 409 762	2 027 296	<b>10 285 135</b>
Výměra katastrálních území (ha)	2 699 046	1 696 684	2 229 941	1 023 553	107 816	<b>7 757 040</b>
% podíl počtu obcí	58	21	17	4	0	<b>100</b>
% podíl počtu obyvatel	8	9	20	43	20	<b>100</b>
% podíl obcí z katastrálního území celkem	35	22	29	13	1	<b>100</b>
% podíl obcí na výnosu daní	6	6	13	32	44	<b>100</b>
Počet zaměstnanců	151 976	188 458	592 871	2 159 702	1 232 695	<b>4 325 702</b>
<b>SDÍLENÉ DAŇOVÉ PŘÍJMY CELKEM (mil.Kč)</b>	<b>6 891</b>	<b>6 982</b>	<b>15 482</b>	<b>39 701</b>	<b>54 144</b>	<b>123 200</b>

Vysvětlivky: Data u počtu obyvatel a výměry katastrálního území k 1.1.2007, počet zaměstnanců k 31.12.2006. mil.Kč

\*Praha, Brno, Ostrava, Plzeň

# Kde vzít na posílení RUD I/II

- **Státní dotace cca 70 mld.Kč**
  - stát posílá ročně obcím
- **Státní fondy disponují cca 120 mld.Kč**
  - státní fondy financují obce a kraje
- **Audity státní správy – 20 mld.Kč**
  - okamžitý procesní audit státních úřadů

# Kde vzít na posílení RUD II/II

- **Stát posílá 40 mld.Kč ročně do EU**
  - co bude s obcemi po roce 2013, kdy končí čerpání dotací z EU?
  - každý rok se rychle snižují dotace pro obce z kapitol státního rozpočtu
- **CELKEM = 250 mld.Kč 70+120+20+40**
  - po odpočtu financování státních projektů, dálnic apod. je reálných cca 50%, 125 mld.Kč do RUD novelou

# Řešení

- **Převedení peněz z dotací zákonem zastupitelstvům samospráv** novelou tzv. RUD (zákon)
- **Dojde ke zdvojnásobení vlastních příjmů všech měst a obcí.**
- Zastupitelstva budou moci díky získaným penězům okamžitě řešit problémy měst a obcí.

# Úředníci to neudělají

---

- **starostové měst a obcí musí vyvinout silný tlak**
- **změnu musí provést poslanci**
- proti budou: úředníci, lobbisti atd.

# Petice 1000 starostů

- PETICE STOP DOTACÍM Z ÚSTŘEDÍ,  
ZELENOU SAMOSPRÁVÁM
- **podstatou petice je převedení  
státních dotací, o kterých rozhodují  
úředníci, do vlastních příjmů  
samospráv, o kterých rozhodují  
zastupitelstva měst a obcí**
- petice byla sepsána 12.4.2007, dnes  
skončí lhůta pro podepisování

# Ministerstvo financí ČR

---

- Dosavadní přístup MF ČR není správný:
- **zatím neřeší navýšení objemu vlastních příjmů samospráv na úkor dotací, ale upřednostňuje destabilizaci samospráv změnou kritérií**

# Máme řešení

Peníze z dotací svěřit zákonem (RUD)  
zastupitelstvům měst a obcí

**Nikdy se nevzdáme!**