

JIHLAVA - Ideálním místem pro domácí i zahraniční kongresovou turistiku se zdá být poslední dobou krajské město Jihlava. Rostoucí metropole kraje Vysočina začíná těžit maximum z výhodné polohy uprostřed republiky a ideálního napojení na hlavní dálniční tah D1. Sama Jihlava disponuje zhruba desítkou vhodných kongresových prostor pro cca 30 - 500 osob.

Výhodná poloha Jihlavy, kam je z různých konců republiky při- bližně stejně daleko, je pro celou řadu pořadatelů firemních konferencí rozhodujícími faktorem. Svou váhu mají i příznivé ceny pronájmů nebo nabídka souvise- jících služeb, včetně bezpečného parkování. „V balíčku služeb poskytovaných naší agenturou myslíme i na šatnářky, osvětlení, zvukaře nebo občerstvení. Za samozřejmost pokládáme i zajištění dostatečné- ho počtu parkovacích míst v těsné blízkosti místa konání,“ vyjmeno- vala výhody Zuzana Moravská z Agentury Sympatie, která v sou- časně době pronajímá společen- ské prostory nejnovějšího zaří- zení Dělnický dům s kapacitou

ny pro 130 lidí. Další prostro- ry až pro 500 lidí se najdou v Domě kultury. Salony i sál pro 100 osob nabízí i klidný hotel Vivaldí v Rančářově, kam je to z jihlavského náměstí zhruba pět kilometrů. Vyhledávaným cen- trem kongresů se v posledních letech stala reprezentativní moderní budova krajského úřa- du, kde jsou v současné době k dispozici dva zasedací sály s ka- pacitou 130 a 90 míst. „Téměř všechny zasedací místnosti na- šeho úřadu jsou denně zadány pro různá školení, odborné semi- náře nebo prezentace. Veřejnost kladně hodnotí i skutečnost, že pronajímáme místnosti i mimo úřední dobu,“ informovala tis- ková mluvčí Krajského úřadu kraje Vysočina Jitka Svatošová. Stylovým gotickým sálem s ka- pacitou až 100 míst disponuje jihlavský magistrát.

Dá se předpokládat, že i v no- vém programovacím období 2007-2013 využijí podnikatelé

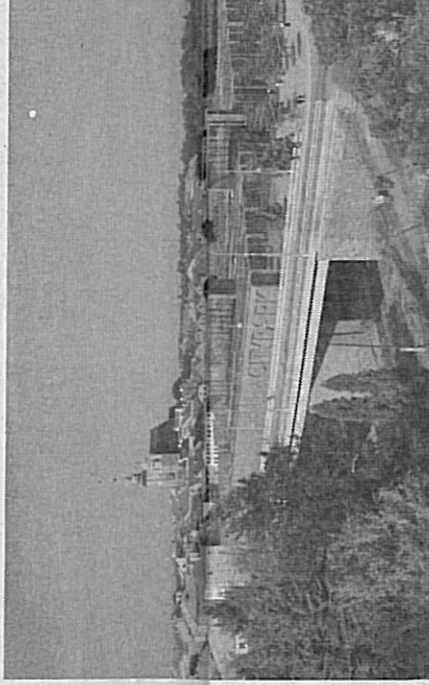
z kraje Vysočina finance EU k výstavbě nových (nebo rekon- strukcím dosavadních) kongre- sových či konferenčních center. Český statistický úřad sleduje v oblasti kongresového cestovní- ho ruchu údaje o počtu kongre- sů uskutečněných na území ČR a o kapacitě prostor, zejména hotelů, kde se kongresy konají. Limitem pro kongres z pohledu ČSÚ je minimálně 100 účast- níků. V ČR se tedy podle ČSÚ v roce 2005 uskutečnilo cel- kem 4038 kongresů. Přes 43 % akcí se konalo v hlavním městě, každá osmá byla organizová- na v Jihomoravském kraji, více než 6 % kongresů a konferen- cí hostil Středočeský kraj. Nej- větší nárůst v počtu akcí v roce 2005 proti roku 2004 zazname- nal Olomoucký kraj a kraj Vy- sočina.

Ondřej Štekl

Vyroste obří multifunkční centrum

JIHLAVA - Už v září minulého roku plánovala investorská spo- lečnost zahájení stavby obchodního a zábavního centra City Park v Jihlavě. Projekt komplexu s obchody, restauracemi a multikinem za 1,3 miliardy korun situovaný pod Znojemským mostem v Jihlavě se však potýkal dlouhou dobu s nevolí památ- kařů a opakovanými námitkami proti vydanému stavebnímu povolení. „V případě, že vše dopadne podle našich předpokladů, začne skutečná výstavba zanedlouho,“ plánuje Martin Jaroš za- stupující investorskou firmu CEI Building a. s.

City Park Jihlava má být multi- funkčním objektem, kde návštěv- níci najdou obchodní pasáž, re- staurace a kavárny, zázemi pro občanské služby, velké kryté par- koviště pro 900 automobilů a multikino - první svého druhu na Vysočině. Stavba vyroste v údo- lí Koželužského potoka, který po desítkách let znovu poteče v nad- zemním korytě zatrubněném v důsledku dřívějších činností a po- tlačujícím jeho přírodní význam. Kvůli plánované výstavbě začalo i kácení stromů v okolí stavby. Pod- le informací z jihlavského magis- trátu bude takzvaná společenská hodnota nově vysazených dřevin



Budoucí podoba multifunkčního centra City Park Jihlava.

vizualizace: Sdružení „Pílař, Kuba, architekti“

vy a fasáda. Při bourání původní- ho, nevyužívaného průmyslového areálu se musel investor navíc vy- pořádat také se znečištěným pod- ložím.

Údolí, ve kterém vyroste obchod- ní centrum, zatím stále ještě ne- prozkoumali archeologové. „Se zahájením zemních prací počítáme do poloviny dubna a počítáme také s tím, že údolí může vydat zajímavé

Ondřej Štekl

našely,“ informoval Petr Hrubý ze společnosti Archaia Brno. V novém obchodním komplexu najde práci zhruba 450 zaměst- nanců, očekávaná kapacita ná- vštěvnosti je 5000 lidí denně. Pů- vodní projekt počítal s tím, že pro veřejnost se komplex otevře v létě 2008.

K TÉMATU MĚSÍCE

Za oblast, kde jsme dosáhli zatím možná největšího pokroku, je važují rozvoj informatizace regionu. Náš kraj, města, obce js v průměru na úseku školství a veřejné správy dnes vybaveny v mi slušnou konektivitou i technikou. Postupně se nám daří ta propojit sídelní centra kvalitnějšími silnicemi. V oblasti vzdě- vání se, předpokládám, stane kromě optimalizace školské so stavy a její lepší spolupráce a přizpůsobení se potřebám naše hospodářství hlavním hybatelem rozvoj vysokého školství a p skytnutí možnosti vysokoškolského vzdělávání na úrovni bal- látského a magisterské- ho studia.

Na druhou stranu víme, že se v dohledné době nepodaří opravit všech- ny krajské silnice. Zde- děný vnitřní dluh je ve výši cca 40 mld. korun a několikrát násobně přesa- huje možnosti krajské- ho rozpočtu. Situace ře- šíme vydefinováním tzv. páteřní silniční sítě.



Miloš Vystrčil, hejtman

Festival překročí hranice Vysočiny

JIHLAVA - V krajském městě Vysočiny se konala již pose- regionální soutěžní přehlídka studentských divadelních ro- rů JID 20-07. V průběhu čtyř březnových dnů se v Divadl Kopečku prezentovalo svými představeními čtrnáct střed- ských souborů, které usilovaly o postup na národní přehl- Náchodskou prima sezonu a na Srámkův Písek.

O „stredoškolský“ studentský festival byl letos zájem mno- strany regionálních souborů, kromě souborů z celé Vysočiny jely také soubory z Prahy a Hradce Králové.

Hlavním organizátorem a hnacím motorem přehlídky je po c- dobu její existence učitelka Gymnázia Jihlava Ivana Fexová. Zároveň vůdčí osobnosti studentského souboru Gymnázia J va Spoušť, který byl letos se svojí autorskou hrou „Když pán kouše svého psa“ nominován odbornou porotou na národní h- hlídku Náchodská prima sezona. Režijně tuto hru se stud- připravil herec Horáckého divadla v Jihlavě Jakub Škrdla, k současné získal cenu za nejlepší režii. Představení zároveň těžilo i u festivalového publika. Na národní přehlídce Šrá- Písek nominovala porota soubor z Příbryslavi s inscenací „J praku“.

Diváckým vrcholem doprovodného programu bylo předsta- pražského Studia Ypsilon, v režii Jiřího Havelky (bývalého- denta Gymnázia Jihlava) s názvem „Drama v kostce“ a násled- diskuse hejtmana kraje Vysočina Miloše Vystrčila a patrona- tivalu herce Ondřeje Vetchého s účastníky festivalu.

Ondřej Š

INZI



REGIONSERVIS™
INFORMAČNÍ A VZDĚLÁVACÍ PROGRAM

Region servis, to nejlepší pro obce, dobrý obchod pro firmy...

Region servis s.r.o. je firmou, která již od roku 2001, pomáhá starostům a dalším představitelům samospráv s plněním jejich cílů. Spojujeme zájem veřejného a soukromého sektoru. Podporujeme realizaci do- rých služeb a produktů soukromého sektoru v obcích a městech. Naše služby patří mezi vysoce nadstandardní a zároveň mezi nejlevnější na trhu. Zároveň jsme největší agenturou na trhu co do portfolia klien- tů z územních samospráv. Naše akce ročně navštíví více než 2500 starostů, z toho 500 starostů měst, což je cca 75% celkového počtu měst v ČR, dále pak téměř všechny obce nad 500 obyvatel. Máme rozsáhlé reference od zástupců mnoha měst, starostů obcí, ale také hejtmánů, zahraničních diplomatů a mnoha odborníků. Naše činnost není hrazena z veřejných prostředků ani podporována z EU. Naši podporou jsou pouze kvalitní služby a dobré jméno. Své místo u nás mají i charity Kapka naděje, ČSODN a další.

Dlouhodobí partneri:

GENERÁLNÍ PARTNER

OFICIÁLNÍ PARTNER

AV/E

Microsoft®

HLAVNÍ PARTNER

ELSTAV
lighting

www.region servis.cz
REGIONSERVIS spol. s r.o.
Elišky Přemyslovny 429, Praha 5, 156 00
email: info@region servis.cz
Tel: 257 199 616 Fax: 257 199 615
GSM: 723 139 905