

IV. Setkání starostů a místostarostů

kraje Vysočina

CENTRUM DOPRAVNÍHO VÝZKUMU, v.v.i.

**Implementace nástrojů na zvýšení
bezpečnosti silniční dopravy v obcích
a městech**

Ing. Milan Dont

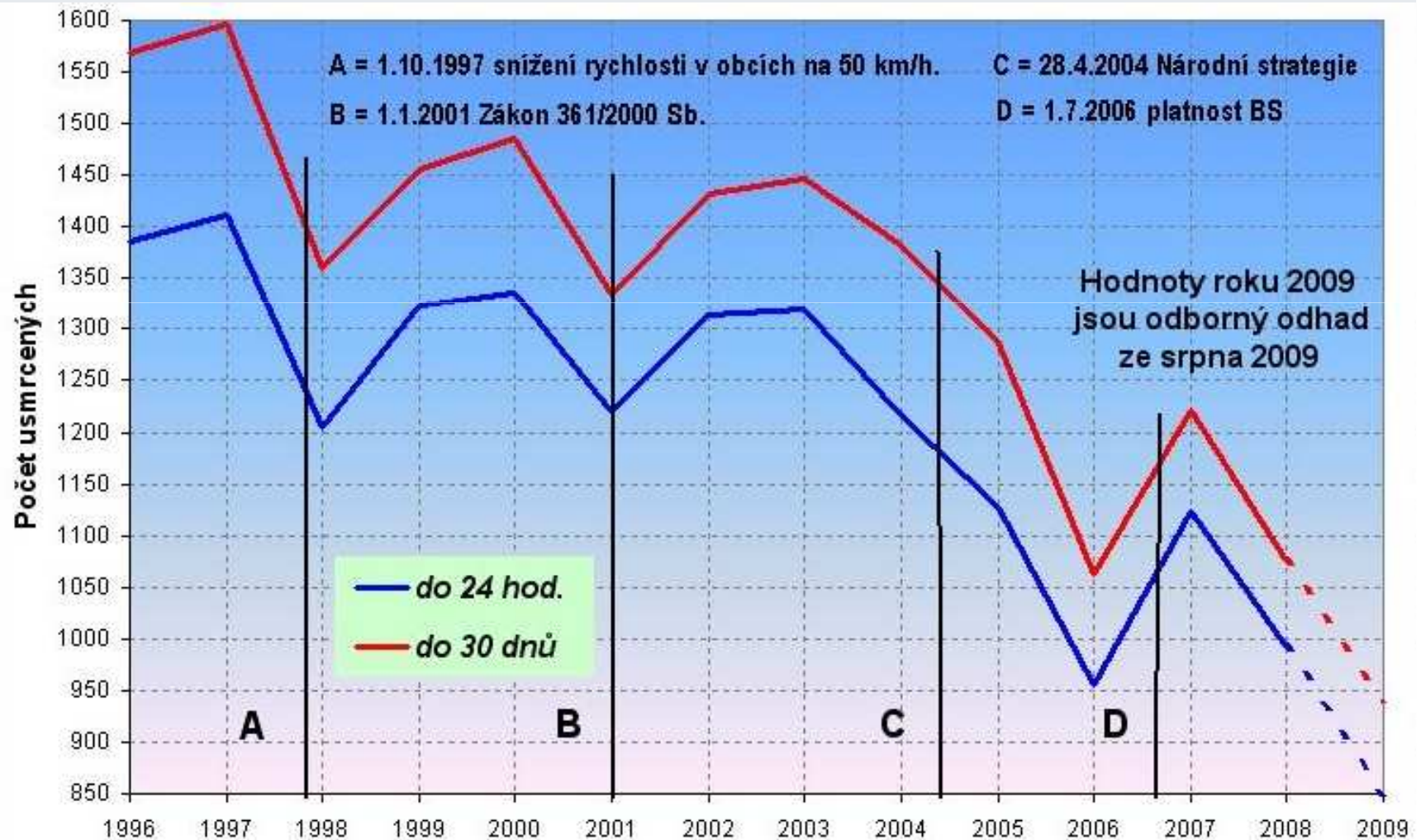
TŘEBÍČ

10.11.2009

www.cdv.cz

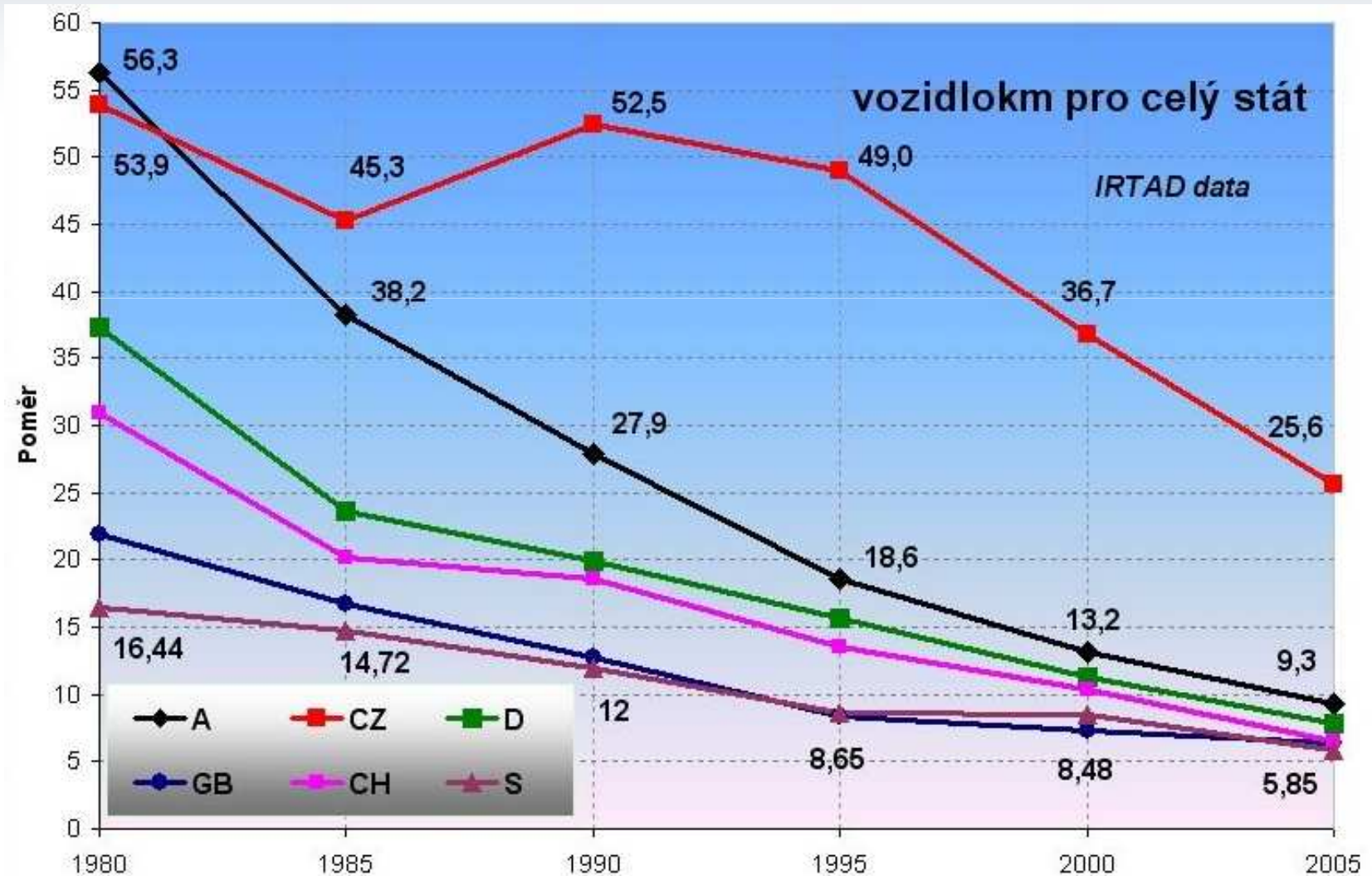
Vývoj počtu usmrcených na PK v ČR

❖ 1996 – 2009

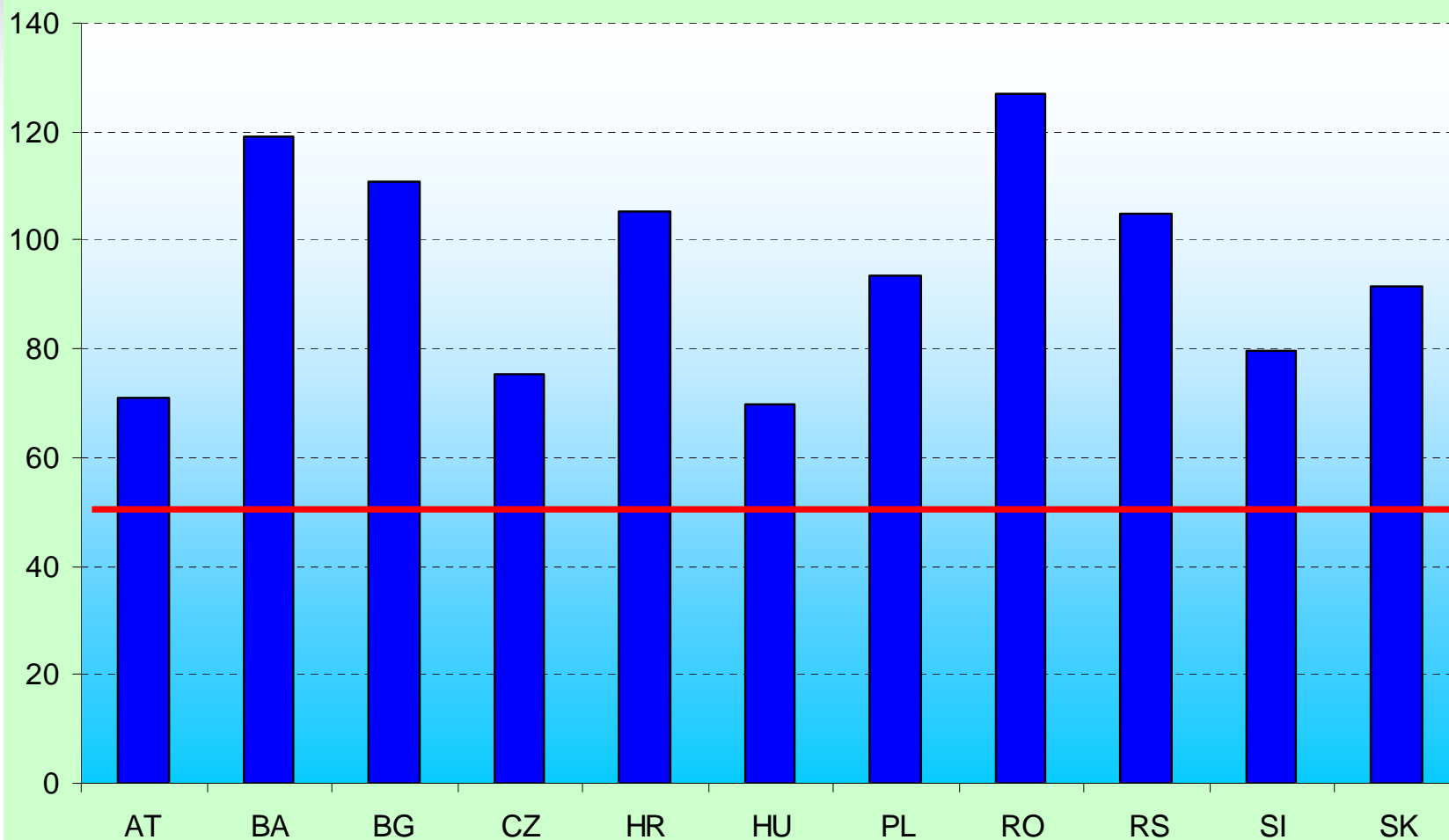


Srovnání s vybranými zeměmi

❖ Usmrcení na pozemních komunikacích na miliardu vozokm



Snížení počtu usmrcených 2008 / 2002 v %



Třebíč

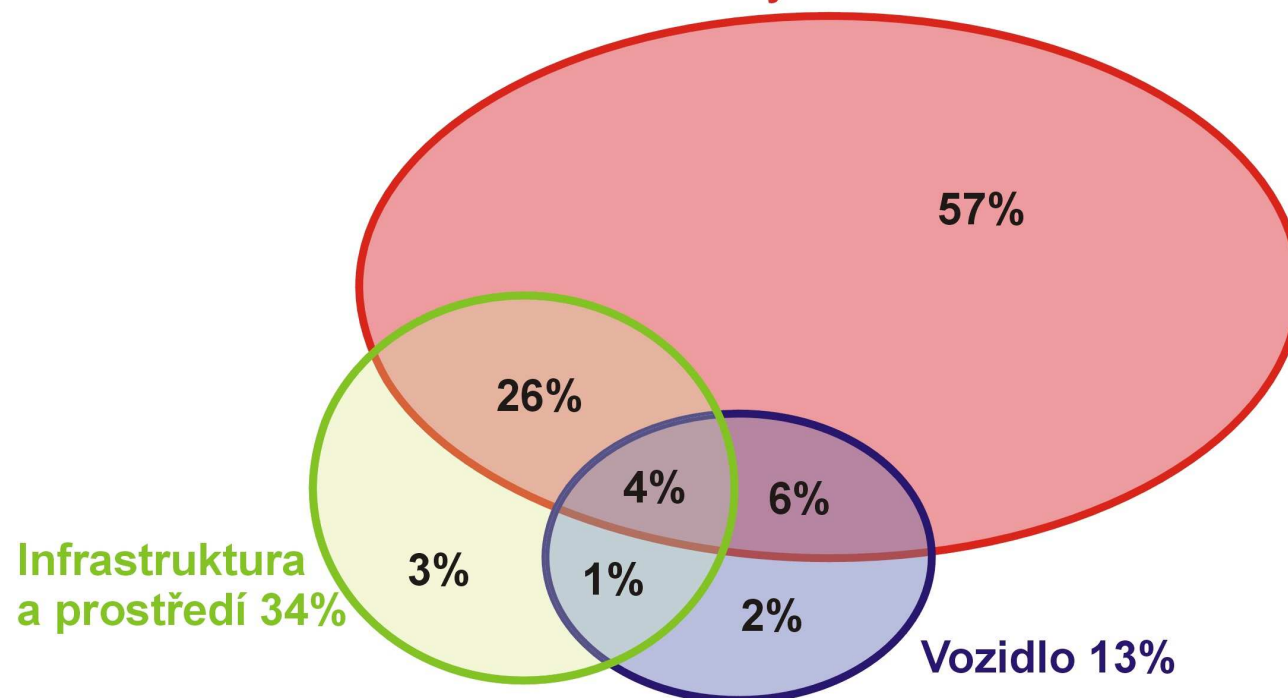
10. 11. 2009

www.cdv.cz

Problém: nehody a jejich následky

- ❖ 1.000 usmrcených při dopravních nehodách
- ❖ 50 mld. Kč celospolečenských ztrát z nehod
- ❖ 30 – 40 % nehod se děje na 3 % silniční sítě
- ❖ na 30% nehod se podílí uspořádání sil. prostoru

Lidský faktor 93%



Strategické dokumenty

- ❖ **Směrnice Evropského parlamentu a Rady o řízení bezpečnosti silniční infrastruktury**
 - schválena v říjnu 2008
 - platnost pro transevropskou silniční síť (TEN)
- ❖ **Národní strategie bezpečnosti silničního provozu**
 - využití nástrojů směrnice infrastruktury i na silnicích I. a II. třídy v ČR mimo síť TEN
- ❖ **Regionální a lokální strategie bezpečnosti provozu**
 - opatření pro aplikace ve městech a obcích
 - implementace nástrojů bezpečnosti
 - řešení míst častých dopravních nehod

Směrnice „Infrastruktura“

❖ Nástroje (pilíře) směrnice Infrastruktura

- **Hodnocení dopadů na bezpečnost silničního provozu**
- **Bezpečnostní audity**
- **Bezpečnostní inspekce**
- **Management bezpečnosti silniční sítě**

Nástroje směrnice „Infrastruktura“

❖ Hodnocení dopadů na bezpečnost silničního provozu

- srovnávací analýzy dopadů realizací opatření na stávajících nebo nových komunikacích
- analýza nákladů a přínosů opatření
 - *vliv opatření na intenzitu dopravy*
 - *vliv opatření na bezpečnost provozu (nehodovost)*
 - *vyčíslení přínosů a nákladů*
- srovnání variant

Nástroje směrnice „Infrastruktura“

❖ Hodnocení dopadů bezpečnosti silničního provozu



Nástroje směrnice „Infrastruktura“

❖ Hodnocení dopadů bezpečnosti silničního provozu



Třebíč

10. 11. 2009

www.cdv.cz

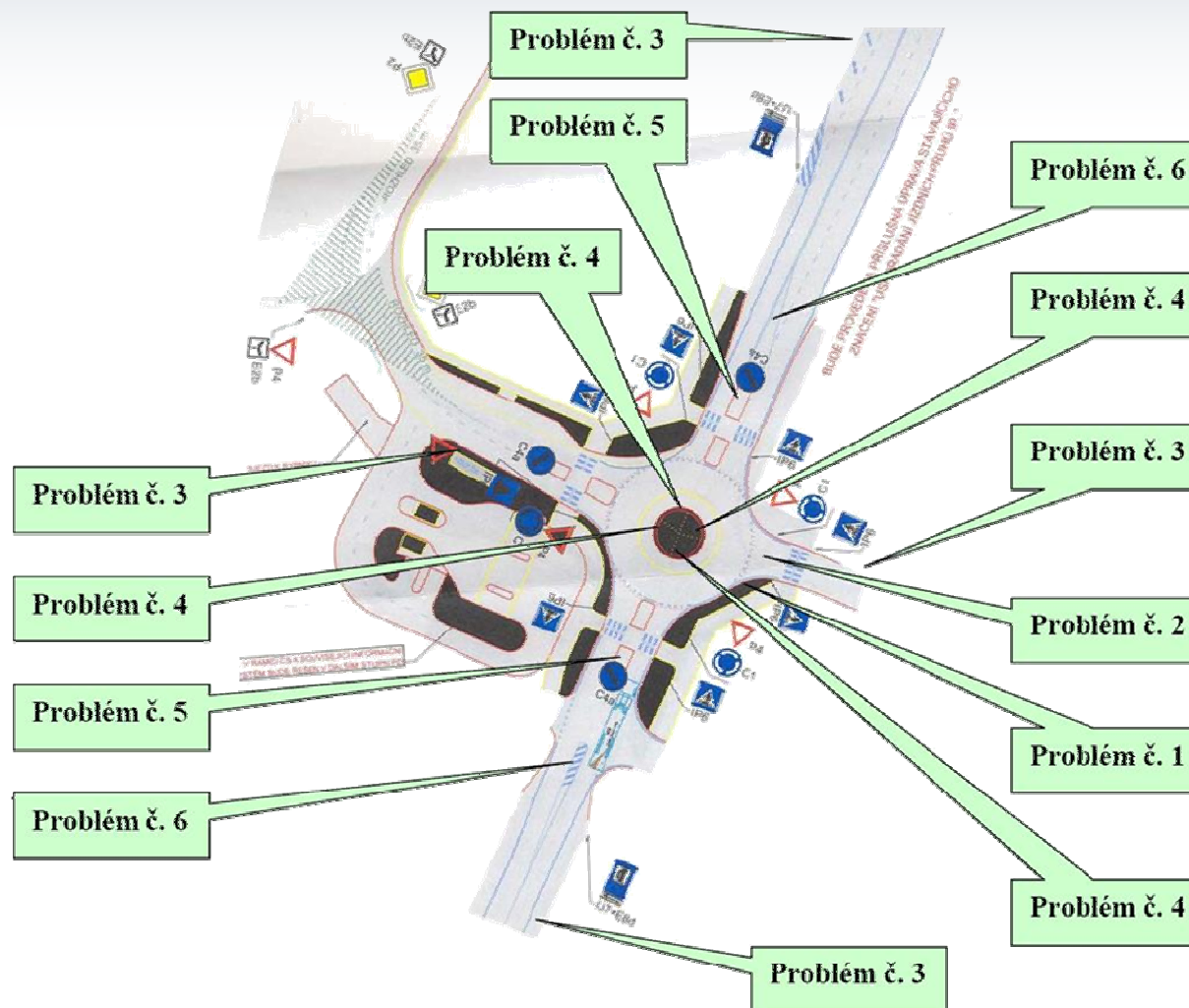
Nástroje směrnice „Infrastruktura“

❖ Bezpečnostní audity

- nezávislá kontrola bezpečnosti nových komunikací či rekonstrukcí stávajících komunikací v rámci projektové dokumentace
- provádí tým nezávislých auditorů
- nejedná se o kontrolu dodržení norem
- v ČR je pro provádění auditů schválená metodika Ministerstvem dopravy
 - *Metodika provádění bezpečnostního auditu, CDV, 2006*

Nástroje směrnice „Infrastruktura“

❖ Bezpečnostní audity



Nástroje směrnice „Infrastruktura“

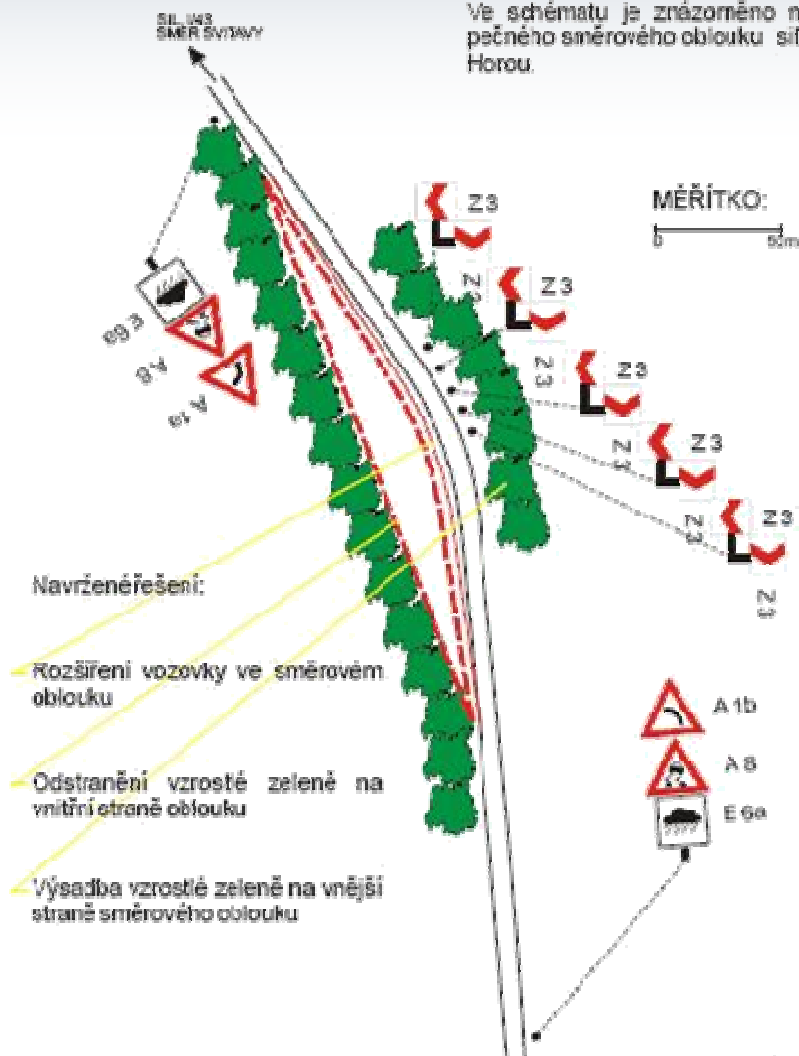
❖ Bezpečnostní inspekce

- pravidelná kontrola silniční sítě
- zjišťuje se vliv stavu komunikace na bezpečnost silničního provozu
- odhalují se potenciální rizika silniční sítě
- v ČR je pro provádění inspekcí schválená metodika Ministerstvem dopravy
 - *Metodika bezpečnostní inspekce, CDV, 2007*

Nástroje směrnice „Infrastruktura“

❖ Bezpečnostní inspekce

Ve schématu je znázorněno možné řešení nebezpečného směrového oblouku silnice I/43 před Černou Horou.



Nástroje směrnice „Infrastruktura“

❖ Management bezpečnosti silniční sítě

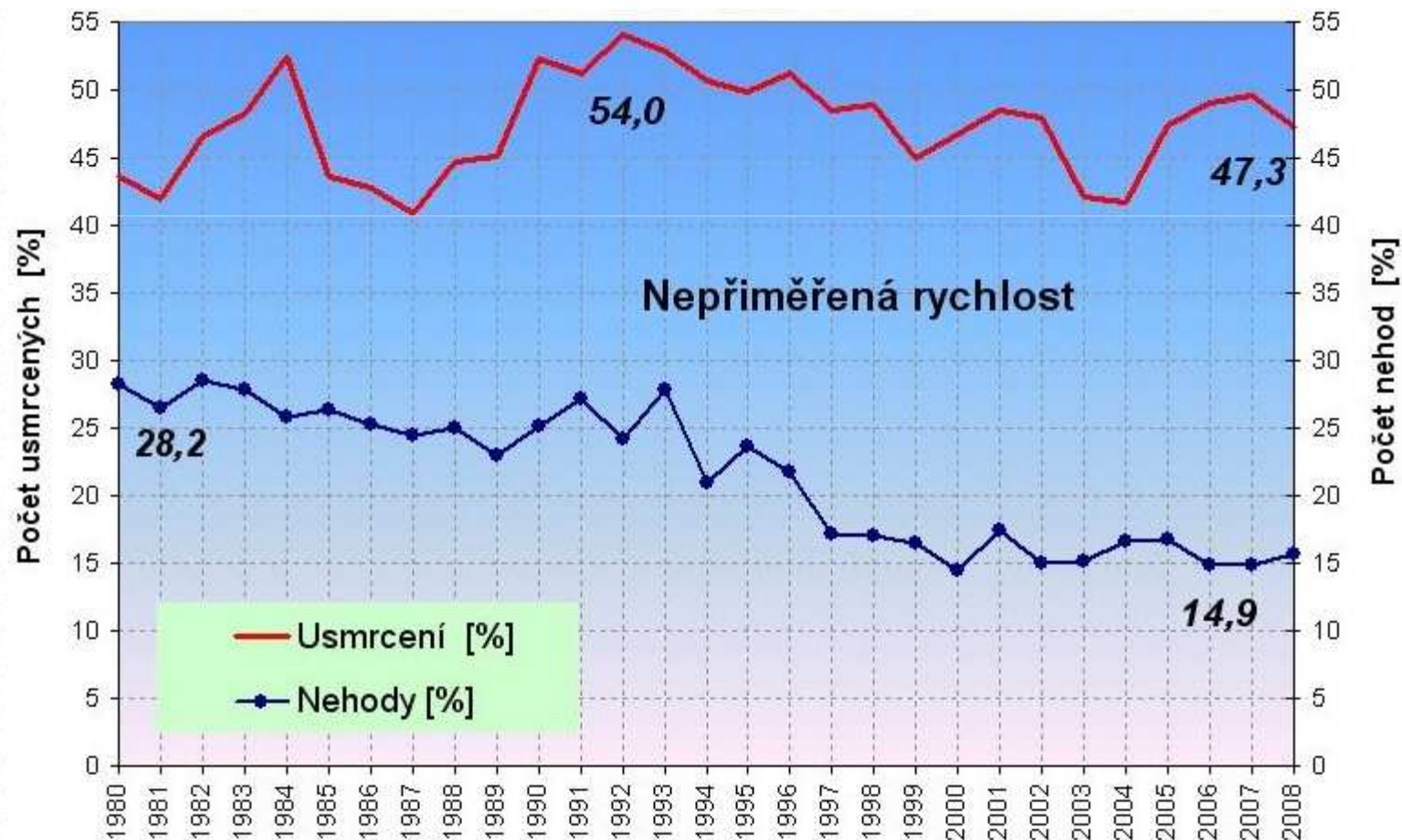
- klasifikování úseků s častým výskytem dopravních nehod – v ČR schválená metodika Ministerstvem dopravy
 - *Identifikace a řešení míst častých dopravních nehod, CDV, 2001*
- klasifikace bezpečnosti silniční sítě
- stanovení hustoty ztrát z dopravní nehodovosti
- návrhy na sanaci nehodových lokalit

Konkrétní řešení nehodových míst

- **důraz na problematiku rychlosti**
- **zjištění existence nehodového místa**
- **princip zkoumání příčin nehodovosti**
- **předcházení vzniku nehodových míst**
- **nízkonákladová opatření**

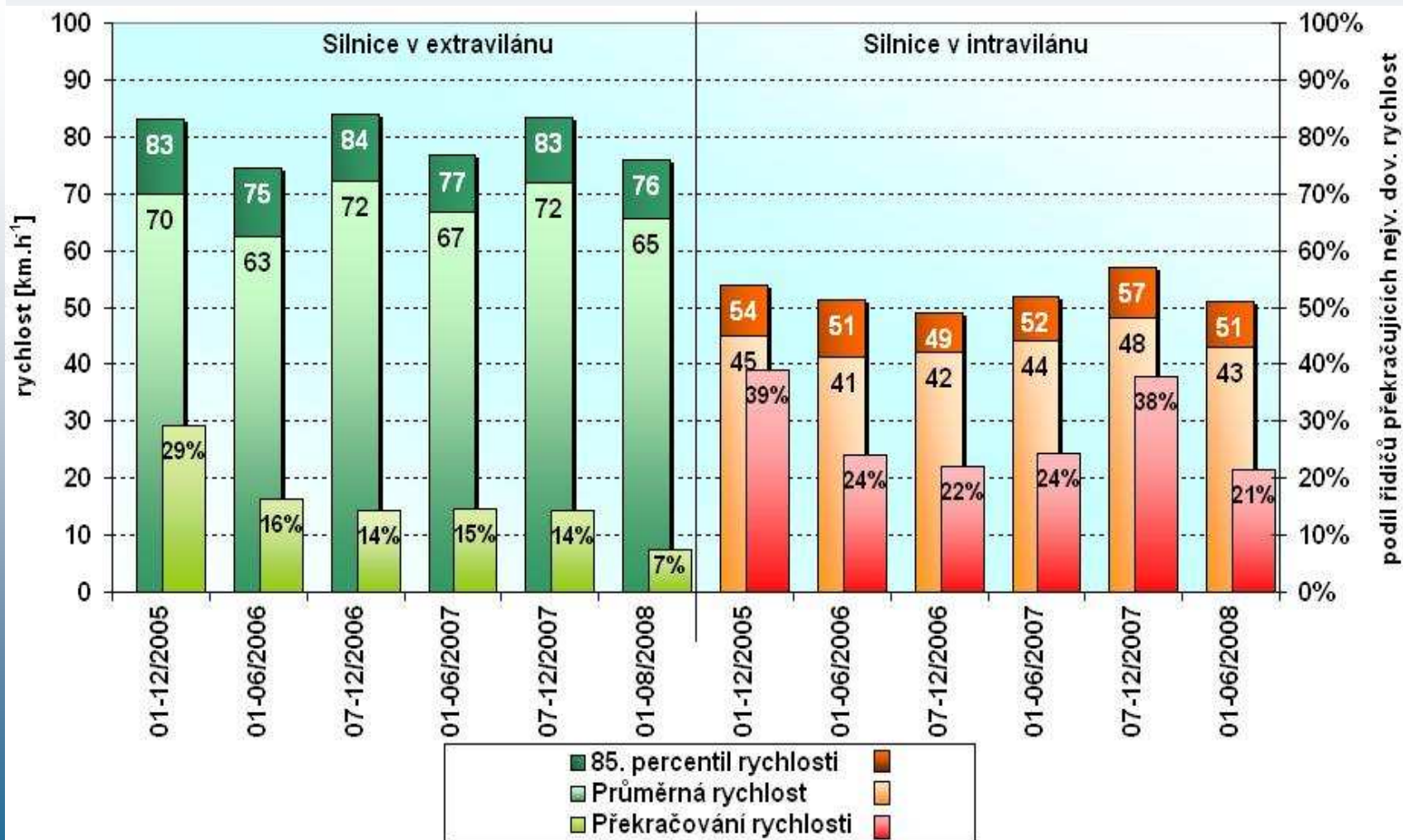
Důvod pro důraz na rychlost

- ❖ Vývoj počtu nehod a počtu usmrcených v %
- ❖ 1980 – 2008



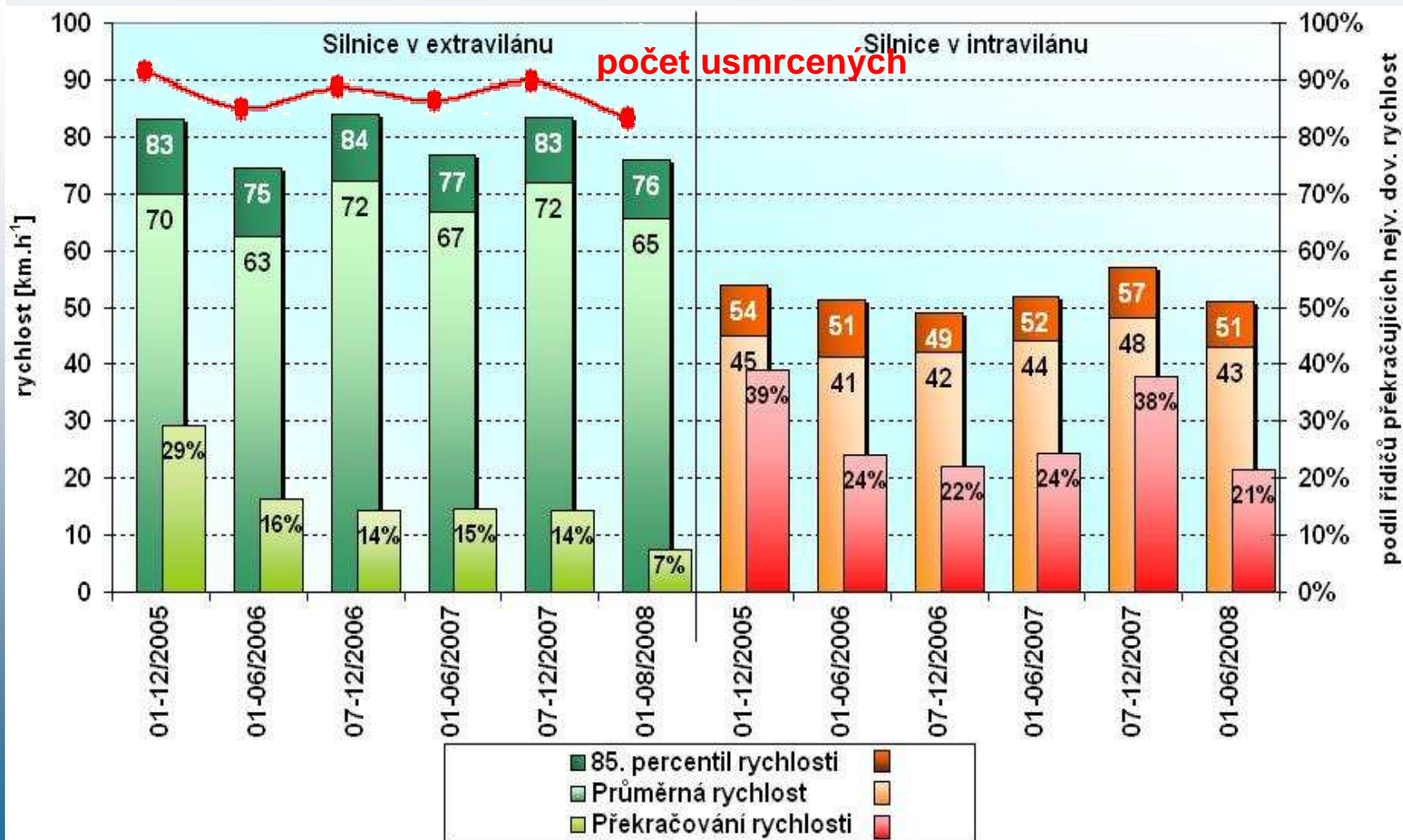
Výsledky sledování rychlostí

❖ Vývoj rychlosti na silnicích v extra a intravilánu



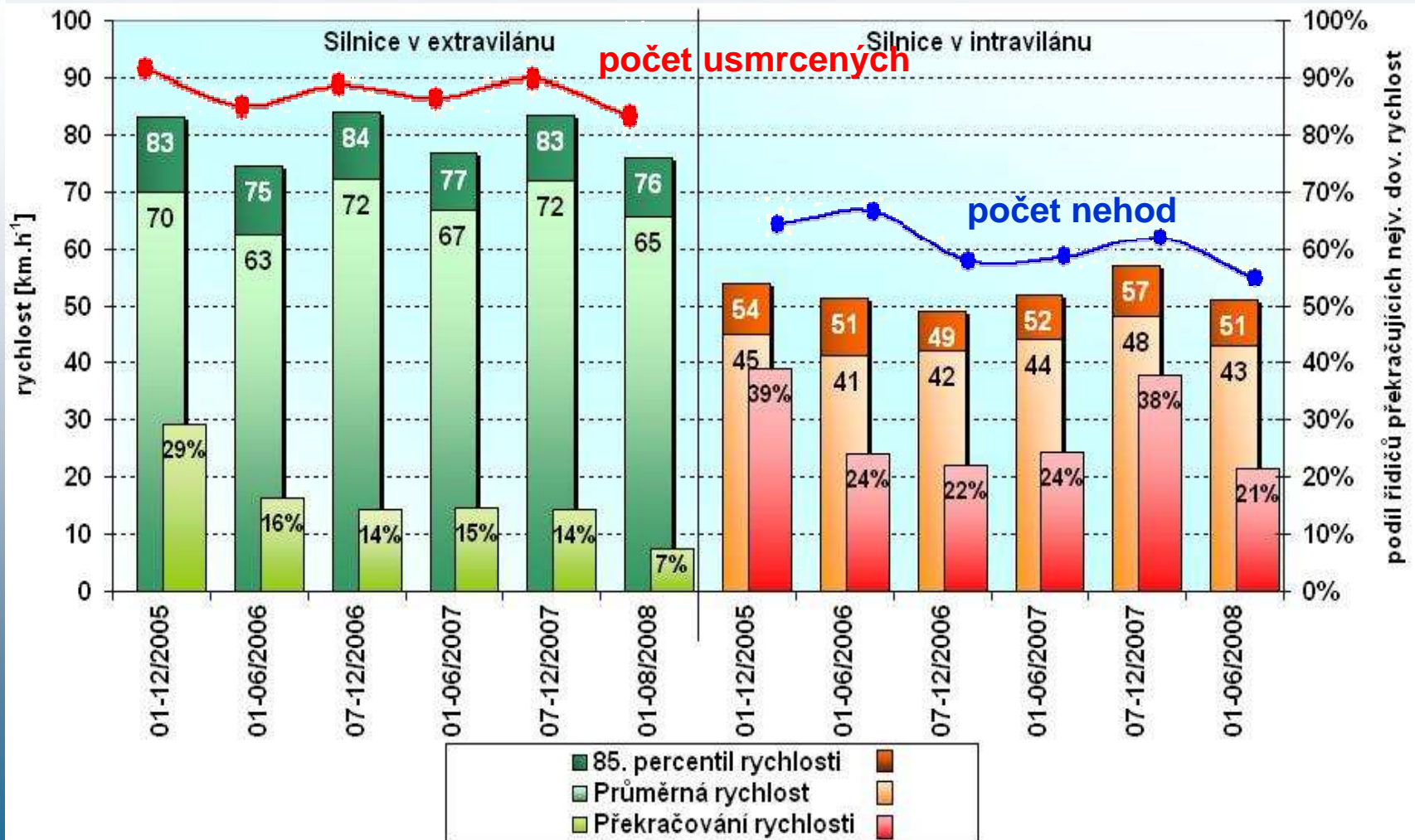
Výsledky sledování rychlosti

❖ Vývoj rychlosti na silnicích v extra a intravilánu



Výsledky sledování rychlosti

❖ Vývoj rychlosti na silnicích v extra a intravilánu

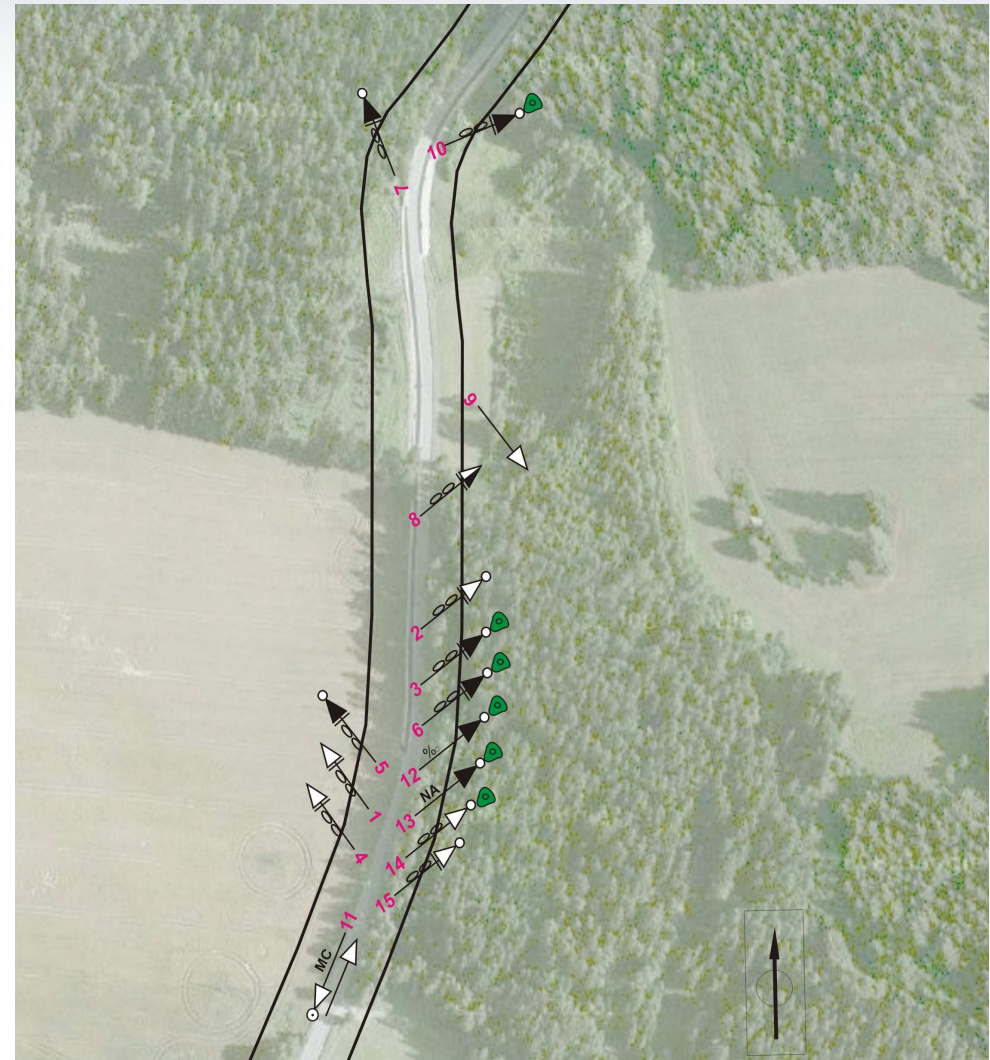


Odstraňování míst častých nehod

❖ Lesní úsek sil. II. tř. – směrový oblouk

❖ Kolizní diagram

- 15 nehod
- z toho 8 nehod s následky na zdraví



Odstraňování míst častých nehod

- ❖ Lesní úsek sil. II. tř. – směrový oblouk
- ❖ Současný stav



- ❖ Navrhovaná úprava



Odstraňování míst častých nehod

- ❖ Lesní úsek sil. II. tř. – směrový oblouk
- ❖ Současný stav



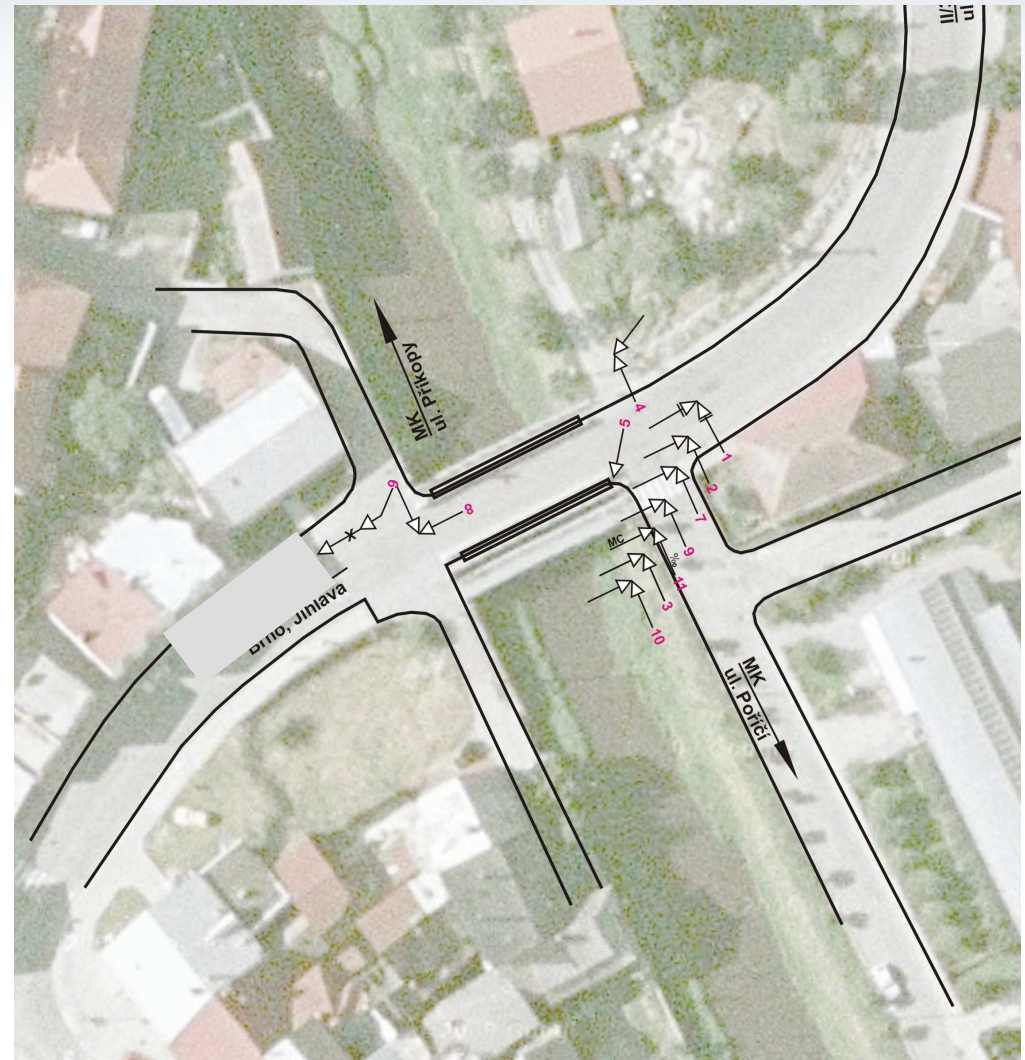
❖ Navrhovaná úprava

Odstraňování míst častých nehod

❖ Nedostatečné rozhledové poměry

❖ Kolizní diagram

- 11 nehod
- z toho 1 nehoda s následky na zdraví



Odstraňování míst častých nehod

- ❖ Nedostatečné rozhledové poměry
- ❖ Současný stav



- ❖ Navrhovaná úprava



Další nástroje pro zvyšování bezpečnosti

❖ Observatoř www.czrso.cz (CDV)



OBSERVATOŘ
bezpečnosti silničního provozu

CENTRUM DOPRAVNÍHO VÝZKUMU

ÚVOD | O PROJEKTU | KONTAKT | MAPA SERVERU

hledat

<p>(0) NOVINKY NA OBSERVATOŘI</p> <ul style="list-style-type: none"> Bezpečnostní pásy a zadržná zařízení pro děti Legislativa pro bezpečnostní pásy AUTOŠKOLSTVÍ - zkoušky uchazečů o ŘP Modely výpočtu kapacity mimoúrovňové křižovatky Faktory ovlivňující kapacitu křižovatky 	<p>(1) BEZPEČNOST DOPRAVY</p> <ul style="list-style-type: none"> Politika bezpečnosti dopravy, ekonomické následky nehod Dopravní nehodovost Rychlost 	<p>(2) MOBILITA</p> <ul style="list-style-type: none"> Mobilita Dělba přepravní práce - bezpečnost jednotlivých typů dopravy na pozemních komunikacích
<p>(3) LIDSKÝ ČINITEL V DOPRAVĚ</p> <ul style="list-style-type: none"> Chování a postoje Výchova a vzdělávání Ovlivnění tělesné a duševní způsobilosti k řízení motorových vozidel Věk a řízení 	<p>(4) KOMUNIKACE, VOZIDLO</p> <ul style="list-style-type: none"> Bezpečná komunikace, bezpečné dopravní prostředí Prvky pasivní bezpečnosti vozidla 	<p>(5) DALŠÍ INFORMACE</p> <ul style="list-style-type: none"> Datová část - výsledky měření Nové technologie v dopravě Bezpečnostní rizika dopravy - environmentální a zdravotní aspekty Ostatní související problematika Zdroje dat

Třebíč

10. 11. 2009

www.cdv.cz

IV. Setkání starostů a místostarostů

kraje Vysočina

CENTRUM DOPRAVNÍHO VÝZKUMU, v.v.i.

DĚKUJI VÁM ZA POZORNOST!

Ing. Milan Dont

milan.dont@cdv.cz

www.cdv.cz

TŘEBÍČ

10.11.2009

www.cdv.cz