



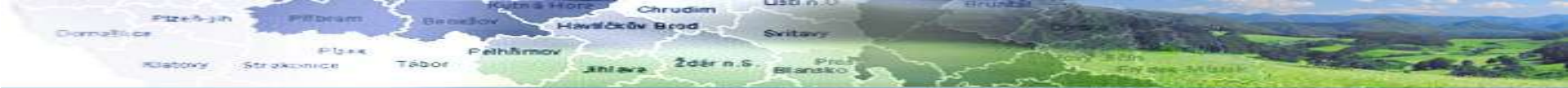
Národní programy v roce 2011

Program obnovy a rozvoje venkova

Podpora revitalizace bývalých vojenských areálů

Obnova obecního a krajského majetku postiženého živelní nebo jinou pohromou

Bezbariérové obce



Programy a finanční prostředky na rok 2011

Program	Objem prostředků (v mil. Kč)
Podpora obnovy a rozvoje venkova	187
Podpora úprav bývalých vojenských areálů k obecnímu využití	180
Obnova obecního a krajského majetku postiženého živelní nebo jinou pohromou	2 800
Bezbariérové obce	9



Předpokládané programy a finanční prostředky na rok 2012

Program	Objem prostředků (v mil. Kč)
Podpora obnovy a rozvoje venkova	?
Podpora rozvoje hospodářsky slabých a strukturálně postižených regionů	?
Podpora úprav bývalých vojenských areálů k obecnímu využití	?
Obnova obecního a krajského majetku postiženého živelní nebo jinou pohromou	?
Bezbariérové obce	?

Programy podpory regionálního rozvoje na rok 2012 - v návrhu rozpočtu cca 365 mil. Kč



PODPORA OBNOVY A ROZVOJE VENKOVA

- <http://www.mmr.cz/Regionalni-politika/Programy-Dotace/Podpora-rozvoje-regionu-v-roce-2011/Podpora-obnovy-a-rozvoje-venkova>
(VÝZVA, ZÁSADY, FORMULÁŘE)
- Dotační titul č. 1 - **Podpora vítězů soutěže Vesnice roku**
- Dotační titul č. 2 - **Podpora zapojení dětí a mládeže do komunitního života v obci**
- Dotační titul č. 3 - **Podpora spolupráce obcí na obnově a rozvoji venkova**
- Dotační titul č. 4 - **Podpora obnovy drobných sakrálních staveb v obci**
- Dotační titul č. 5 - **Podpora zapojení romské komunity do života obce a společnosti**



Podpora obnovy a rozvoje venkova : **Dotační titul č. 1**

Název: Podpora vítězů soutěže Vesnice roku

- 1. Příjemci:** obce – vítěz soutěže z předchozího roku
- 2. Forma podpory:** dotace do výše 80% celk. nákladů
- 3. Předmět dotace:**
 - obnova a údržba venkovské zástavby a občanské vybavenosti
 - komplexní úprava veřejných prostranství
 - obnova a zřizování veřejné zeleně
 - rekonstrukce a výstavba místních komunikací, stezek a veřejného osvětlení
 - příprava a realizace propagačních materiálů obce v souvislosti s umístěním v soutěži Vesnice roku

**V ROCE 2012 SE BUDE KONAT 18. ROČNÍK
SOUTĚŽE VESNICE ROKU**



Podpora obnovy a rozvoje venkova : Dotační titul č. 2

Název: Podpora zapojení dětí a mládeže do komunitního života v obci

1. **Příjemci:** obce do 3000 obyvatel, svazky obcí
2. **Forma podpory:** dotace do 70% celk. nákladů s limitem dotace min. 50 tis. Kč, max. 400 tis. Kč

3. **Předmět dotace:**

Budou podporovány akce s výstupy sloužícími převážně dětem a mládeži, na jejichž výběru a přípravě (resp. realizaci) se děti a mládež prokazatelně podílely (resp. budou podílet), a které jsou zaměřené na:

- obnovu a údržbu venkovské zástavby a občanské vybavenosti
- úpravu veřejných prostranství
- obnovu a zřizování veřejné zeleně
- rekonstrukci nebo vybudování zařízení pro volnočasové aktivity



Podpora obnovy a rozvoje venkova : Dotační titul č. 3

Název: Podpora spolupráce obcí na obnově a rozvoji venkova

- 1. Příjemci:** obce do 3000 obyvatel, svazky obcí
- 2. Forma podpory:** dotace do 70% celkových nákladů s limitem dotace max. 200 tis. Kč
- 3. Předmět dotace:**
akce nadregionálního významu zaměřené na:
 - prezentace úspěšných projektů zaměřených na obnovu a rozvoj venkova
 - výměna zkušeností při přípravě projektů zaměřených na obnovu a rozvoj venkova
 - podpora spolupráce a odborného vzdělávání zástupců obcí zaměřeného na obnovu a rozvoj venkova
- 4. Přílohy žádosti:**
 - předpokládaný rozpočet akce podrobněji členěný podle veřejných položek
 - popis a harmonogram akce, její cíle, atd.



Podpora obnovy a rozvoje venkova : **Dotační titul č. 4**

Název: Podpora obnovy drobných sakrálních staveb obcí

- 1. Příjemci:** obce do 3000 obyvatel, svazek obcí
- 2. Forma podpory:** dotace do 70% celk. nákladů s limitem dotace min. 50 tis. Kč, max. 400 tis. Kč

3. Předmět dotace:

Budou podporovány akce zaměřené na obnovu sakrálních staveb nalézajících se v katastrálním území obce, které nejsou prohlášeny kulturním památkou a jsou v majetku obce. Jedná se zejména o obnovu staveb jako:

- kaple, kaplička, socha, boží muka, kříž
- úprava prostranství v okolí drobných sakrálních staveb



Podpora obnovy a rozvoje venkova : Dotační titul č. 5

Název: Podpora zapojení romské komunity do života obce a společnosti

1. **Příjemci:** obce do 3000 obyvatel, svazek obcí
2. **Forma podpory:** dotace do 70% celk. nákladů s limitem dotace min. 50 tis. Kč, max. 400 tis. Kč
3. **Předmět dotace:**
 - Budou podporovány akce s výstupy rovněž sloužícími romské komunitě (sociálně vyloučeným osobám), na jejichž výběru a přípravě (resp. realizaci) se romská komunita prokazatelně podílela nebo bude podílet, a které jsou zaměřené na:
 - obnovu a údržbu občanské vybavenosti (školy, předškolní zařízení, kulturní zařízení),
 - rekonstrukci nebo vybudování zařízení pro volnočasové aktivity (klubovny, hřiště, apod.),
 - vybudování nebo rekonstrukce infrastruktury obce u objektů sloužících převážně romské komunitě.



PODPORA REVITALIZACE BÝVALÝCH VOJENSKÝCH AREÁLŮ

Zásady: <http://www.mmr.cz/Regionalni-politika/Programy-Dotace/Podpora-rozvoje-regionu-v-roce--2011/Podpora-revitalizace-byvalych-vojenskych-arealu>

1. **Příjemci:** obec, svazek obcí
2. **Forma podpory:** dotace do 75% celk. nákladů v daném roce s limitem dotace min. 100 tis. Kč
3. **Předmět dotace:**
 - rekonstrukce převzatých kasárenských areálů, popřípadě dalších objektů a ploch pro nové civilní využití
 - rekonstrukci, příp. vybudování nové infrastruktury v kasárnách nebo vojenských areálech související s novým využitím bývalých vojenských objektů a ploch nebo související infrastruktury umožňující napojení na nadřazené sítě, obnovu místních komunikací, parkovacích ploch a veřejného osvětlení
 - využití převzatých objektů, zařízení a pozemků pro účely rozvoje cestovního ruchu, rekreace a sportu
 - provedení demolic devastovaných nebo nevyužitelných objektů



PODPORA ROZVOJE HOSPODÁŘSKY SLABÝCH A STRUKTURÁLNĚ POSTIŽENÝCH REGIONŮ

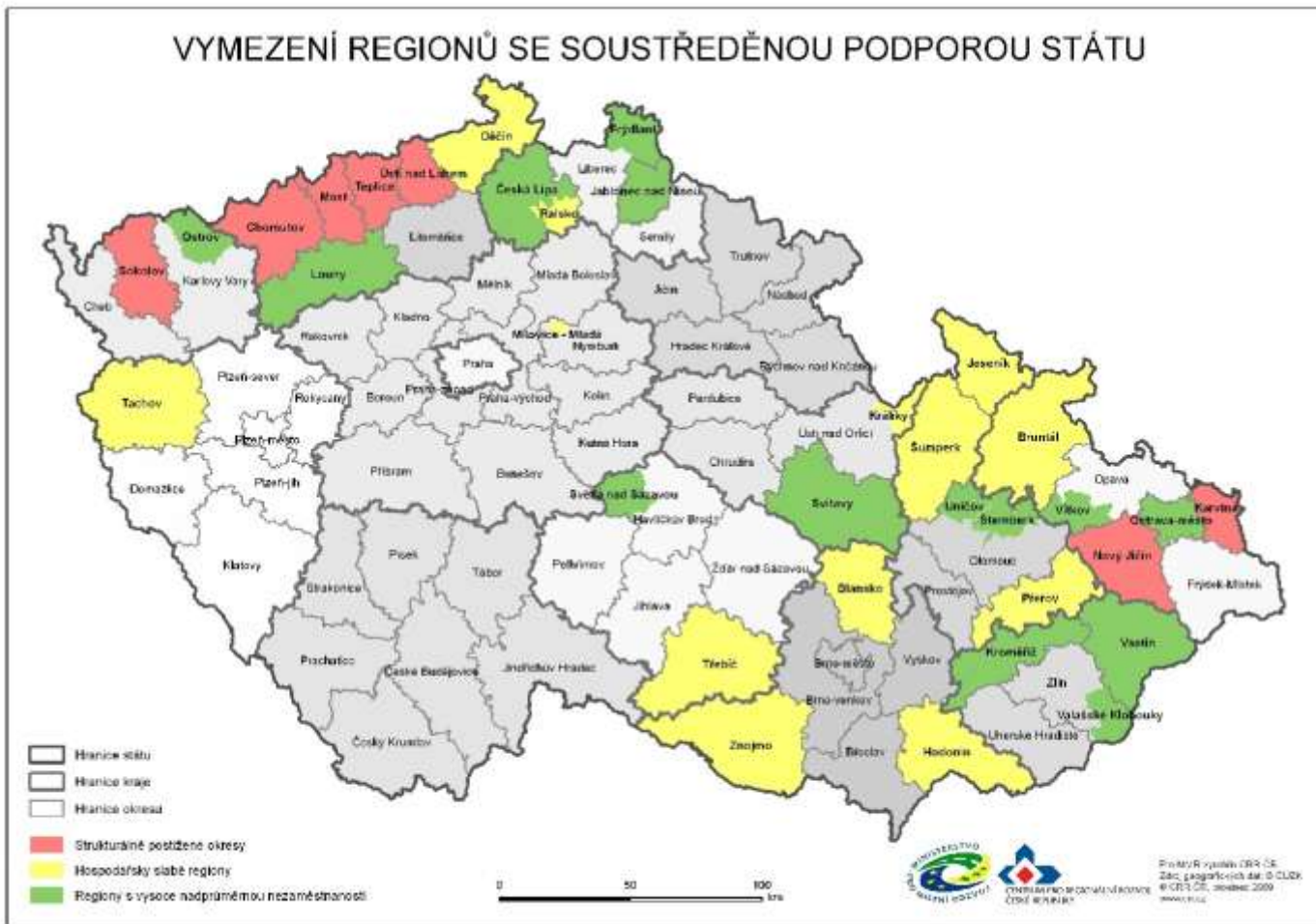
- **Příjemci:** Účastníkem programu je obec (nikoli např. obcí zřízená právnická osoba), jejíž katastrální území leží v okresech nebo v obvodu obcí s rozšířenou působností
- **Forma podpory:** Dotace až do výše 60 % celkové výše skutečně vynaložených přímých nákladů akce. Dolní limit možné dotace ze zdrojů programu činí 100 tis. Kč. Horní limit dotace ze zdrojů programu je stanoven maximálně 5 000 tis. Kč

Předmět dotace:

Budou podporovány akce zaměřené na investice pro rozvoj především cestovního ruchu



PODPORA ROZVOJE HOSPODÁŘSKY SLABÝCH A STRUKTURÁLNĚ POSTIŽENÝCH REGIONŮ





Obnova obecního a krajského majetku po živelních pohromách postiženého živelní pohromou v roce 2011

Podprogramu 1. Obnova obecního a krajského majetku po živelních pohromách v roce 2011 - dotační titul č. 2

Zásady: <http://www.mmr.cz/Regionalni-politika/Programy-Dotace/Obnova-obecniho-a-krajskeho-majetku-po-zivelnich-p>

Vyhlášení výzvy : 29. září 2011
Termín ukončení příjmu žádostí: 15. listopadu 2011

- pro obce, kde nebyl vyhlášen stav nebezpečí nebo nouzový stav
- je určen na rekonstrukci nebo opravu majetku obcí a krajů poškozeného živelní pohromou, popř. na pořízení nového majetku plnicího tutěž funkci, kterou plnil majetek pohromou zničený.
- zejména mosty, komunikace, veřejné osvětlení, rekonstrukci nebo opravu veřejných prostranství a veřejných obecních budov a zařízení včetně staveb a zařízení preventivní infrastruktury).
- Obcím a svazkům obcí státní podpora jako dotace na realizaci vybraných akcí až do výše 70 % skutečně vynaložených uznatelných přímých nákladů akce.
- státní podpora krajům jako dotace na realizaci vybraných akcí až do výše 40 % skutečně vynaložených uznatelných přímých nákladů akce.



PROGRAM – BEZBARIÉROVÉ OBCE:

[http://www.mmr.cz/Regionalni-politika/Programy-Dotace/Podpora-pri-odstranovani-barier-v-budovach-pro-\(1\)_\(VYZVA, ZASADY, FORMULÁŘE\)](http://www.mmr.cz/Regionalni-politika/Programy-Dotace/Podpora-pri-odstranovani-barier-v-budovach-pro-(1)_(VYZVA,ZASADY,FORMULARE))

Dotační titul č. 1

**Odstraňování bariér v budovách domů
s pečovatelskou službou**

Dotační titul č. 2

**Odstraňování bariér v budovách městských a
obecných úřadů**



Program – Bezbariérové obce: Dotační titul č. 1

Název: Odstraňování bariér v budovách domů s pečovatelskou službou

- 1. Příjemci:** obce, města
- 2. Forma podpory:** dotace do 50 % celk. nákladů, dotace s limitem min. 100 tis. Kč
- 3. Předmět dotace:**
 - odstraňování bariér při vstupu do budov a výstupu z budov
 - odstraňování bariér uvnitř budov
 - bezbariérové úpravy WC a sociálních zařízení ve veřejných prostorách
 - pořizování a aplikace zdvižných a transportních technologií a systémů



Program – Bezbariérové obce: Dotační titul č. 2

Název: Odstraňování bariér v budovách městských a obecních úřadů

- 1. Příjemci:** obce, města
- 2. Forma podpory:** dotace do 50 % celk. nákladů, dotace s limitem min. 100 tis. Kč
- 3. Předmět dotace:**
 - odstraňování bariér při vstupu do budov a výstupu z budov
 - odstraňování bariér uvnitř budov
 - bezbariérové úpravy WC a sociálních zařízení ve veřejných prostorách
 - pořizování a aplikace zdvižných a transportních technologií a systémů



ŽIVOTNÍ CYKLUS PROGRAMŮ PODPORY REGIONÁLNÍHO ROZVOJE A PŘÍPRAVA NA ROK 2012

Orientační schéma realizace programů podpory

- vyhodnocení letošního roku
- příprava a schvalování zásad pro další rok
- vyhlášení výzvy
- příjem žádostí na MMR
- vyhodnocení žádostí, projednávání komisemi
- schválení vybraných žádostí ministrem
- říjen
- listopad
- konec listopadu - prosinec
- únor
- březen - duben
- konec dubna



REGIONÁLNÍ ROZVOJOVÝ FOND

Podrobnosti: www.cmzrb.cz

Z RRF mohou být financovány projekty zaměřené:

- 1. na výstavbu a rekonstrukci technické infrastruktury mimo průmyslové zóny**
- 2. na výstavbu a rozvoj průmyslových zón:**

- příjemce úvěru z RRF

může být město či obec v ČR výjimkou hl. města Prahy a statutárních měst

- podmínky Programu RRF

- příjemce úvěru z RRF je povinen ukončit realizaci projektu do 3 let od uzavření Smlouvy o úvěru s účastí prostředků RRF
- příjemce úvěru z RRF, ze kterého bude financován projekt určený i pro podnikání, se stane příjemcem podpory "de minimis"

- úvěry z RRF

- úvěry z RRF jsou poskytovány ve výši až 30 mil. Kč s pevnou úrokovou sazbou platnou po celou dobu trvání úvěrového vztahu.
- doba splatnosti úvěru z RRF sjednaná k datu jeho poskytnutí je maximálně 10 let a odklad splátek jistiny úvěru je maximálně 3 roky.
- úvěry z RRF se poskytují bez zajištění



MINISTERSTVO PRO MÍSTNÍ ROZVOJ

REGIONÁLNÍ ROZVOJOVÝ FOND

- 1. výstavbu a rekonstrukci technické infrastruktury mimo průmyslové zóny:**
 - dopravní infrastruktury (místní komunikace a jejich osvětlení, podchody, zastávky místní dopravy, světelná dopravní signalizace, parkovací stání)
 - technické infrastruktury (vodovody, kanalizace, včetně čistíren odpadních vod, plynofikace, elektrifikace včetně trafostanic).
- 2. výstavbu a rozvoj průmyslových zón:**
 - terénní úpravy, včetně přípravy území,
 - přístupové komunikace,
 - potřebná infrastruktura (vodovod, rozvod plynu, kanalizace, ČOV),
 - přípojky elektrické energie (včetně trafostanic),
 - výstavba městské dopravní a technické infrastruktury pro podporu podnikání,
 - výstavba nájemních nemovitostí pro podnikání (*úvěr z RRF nelze využít na nákup existujících budov*),
 - využití starých průmyslových areálů (brownfields) pro podnikání,
 - výkupy majetku v případech potřebného scelení vlastnictví.

Aktuální výzva k předkládání žádostí o úvěry z RRF v rámci nového kola je vyhlášena **od 15. 6. 2010** do vyčerpání finančních zdrojů.



Hlavní aktivity regionální politiky v roce 2012

- Příprava a schválení Strategie regionálního rozvoje 2014+
- Novela zákona o podpoře regionálního rozvoje
- Regionální dimenze přípravy na nové programové období 2014-2020



Hlavní aktivity pro rok 2012

- Příprava a schválení Strategie regionálního rozvoje 2014+
 - Klíčový úkol pro přípravu příštího programovacího období
 - strategie bude sloužit k nastavení systému regionální politiky - čerpání fondů Evropské unie v letech 2014 - 2020
 - v současné době probíhá dokončování **analytické části + zahájení diskuse o strategické části**
 - termín dokončení (včetně SEA) – září 2012



Hlavní aktivity regionální politiky v roce 2012

- Novela zákona o podpoře regionálního rozvoje
 - novela bude reagovat na zkušenosti s uplatňováním zákona v předchozích letech a na změny v legislativě
 - zlepší podmínky pro uplatňování regionální politiky v příštím programovacím období
 - novela bude dokončena v příštím roce

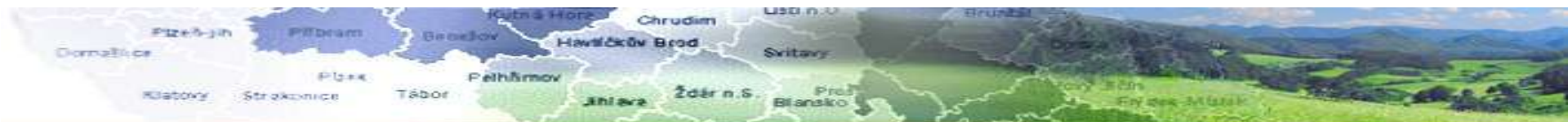


Hlavní aktivity regionální politiky v roce 2012

Regionální dimenze přípravy na nové programové období 2014-2020

Integrovaný přístup

- Existuje řada témat, rozvoje území, která není možné nebo vhodné řešit izolovaně v rámci sektorového přístupu, ale naopak provázaně uvnitř území
- důraz na **provázané řešení problémů** – kde je to vhodné formulovat priority a opatření tak, aby integrovaly co nejvíce aspektů problému (= větší šance na úspěch).
- **důraz na realizovatelnost** – raději méně, ale do hloubky, nejen stanovení priorit a opatření, ale i naznačení toho, jak a kdo bude opatření naplňovat.



MINISTERSTVO PRO MÍSTNÍ ROZVOJ

Děkuji za pozornost