

ROZPOČTOVÉ URČENÍ DANÍ PRO OBCE (připravovaná změna)

Doc. Ing. Petr Tománek, CSc.

katedra veřejné ekonomiky, Ekonomická fakulta

VŠB - TU Ostrava

Vývoj RUD obcí

- 1993 – nové rozdělování daní obcím v návaznosti na novou daňovou soustavu
- 1996 – změna způsobu rozdělování daní obcím
- 2001(2002) - zavedení 14 velikostních kategorií obcí a sdílení daní (zákon 243/2000 Sb.)
- 2008 – změna počtu kategorií obcí na 6, dílčí změna sdíleného podílu daní
- **2012 (2013) – připravovaná změna RUD (MF ČR)**

Pramen: http://www.mfcr.cz/cps/rde/xchg/mfcr/xsl/vf_model_sdil_dani_obci.html

RUD - PŘÍJMY OBCÍ Z DANÍ

stav 2011

STIMULAČNÍ DANĚ:

- Daň z nemovitostí 100 %
- Daň z příjmů FO z podnikání (30 %)
- Daň z příjmů FO ze závislé činnosti (1,5 %)
- Daň z příjmů právnických osob (PO – obec) 100 %

SDÍLENÉ DANĚ:

21,4 % z daní:

- Daň z příjmů FO ze závislé činnosti
- Daň z příjmů FO z podnikání (z 60 %)
- Daň z příjmů FO srážková
- Daň z příjmů PO
- Daň z přidané hodnoty

Rozdělení:

- 94 % dle kategorie
- 3 % dle území
- 3 % dle počtu obyvatel

RUD - PŘÍJMY OBCÍ Z DANÍ

stav 2011 / 2012 (2013)

STIMULAČNÍ DANĚ:

- Daň z nemovitostí 100 %
- Daň z příjmů FO z podnikání (30 %)
- Daň z příjmů FO ze závislé činnosti (1,5 %)
- Daň z příjmů právnických osob (PO – obec) 100 %

SDÍLENÉ DANĚ:

21,4 % z daní:

NOVĚ:

22,96 %

- Daň z příjmů FO ze závislé činnosti
- Daň z příjmů FO z podnikání (z 60 %)
- Daň z příjmů FO srážková
- Daň z příjmů PO
- Daň z přidané hodnoty

Rozdělení:

NOVĚ:

- 94 % dle kategorie
- 3 % dle území
- 3 % dle počtu obyvatel

80 % dle kategorie
3 % dle území
10 % dle počtu obyvatel
7 % dle počtu žáků

NÁVRH NOVELY RUD

(pramen MF ČR)

SLEDOVANÉ PRINCIPY

- **Dosažení 3-násobku ve sdílených daních na obyvatele** (Praha versus kategorie obcí s nejnižšími příjmy)
- **Posílení ze SR** (7,0 mld. Kč – dotační programy z národních zdrojů)
- **Zařazení Brna, Ostravy, Plzně do propočtu mezi ostatní obce** (u Prahy zůstává oddělený propočet)
- **Ve srovnání se sdílenými daněmi dle stávajícího RUD ztrácí Plzeň, Ostrava, Brno a Praha**

Změny ve velikostních kategoriích

(Pramen MF ČR)

Stávající systém (počet obyvatel)

- *0 - 300*
- *301 - 5 000*
- *5 001 - 30 000*
- *30 001 a více*
- *Ostrava, Brno, Plzeň*
- *Praha*

Nové intervaly (počet obyvatel)

- *0 - 50*
- *51 - 2 000*
- *2 001 - 30 000*
- *30 001 - 110 000*
- *110 001 a více*
- *Praha*

Shrnutí výsledků

(Pramen MF)

- **Zvýšení příjmů ze sdílených daní (6 241 obcí)**
13,5 mld. Kč (7 mld. nár. dotace; 1,5 mld. příspěvek na školství; 5 mld. snížení u 4 měst)
- **Snížení příjmů ze sdílených daní (4 města) cca 5 mld. Kč**

z toho:

- » Praha 2,2 mld. Kč
- » Plzeň 0,9 mld. Kč
- » Ostrava 0,9 mld. Kč
- » Brno 0,9 mld. Kč

Koeficienty postupných přechodů a násobky postupných přechodů

Obce s počtem obyvatel od –do obyvatel	Koeficienty postupných přechodů	Násobek postupných přechodů
0 –50	1,0000	1,0000 x počet obyvatel obce
51 –2 000	1,1179	50 + 1,1179 x počet obyvatel z počtu obyvatel obce přesahujících 50
2 001 –30 000	1,1950	2 229,9 + 1,1950 x počet obyvatel z počtu obyvatel obce přesahujících 2 000
30 001 –110 000	1,3929	35 689,9 +1,3929 x počet obyvatel z počtu obyvatel obce přesahujících 30000
110 001 –a více	2,7357	147 121,9 +2,7357 x počet obyvatel z počtu obyvatel obce přesahujících 110000
Přepočítací koeficient		
Hlavní město Praha	3,5355	
Ostatní obce	1,0000	

Přírůstky sdílených daní (v %)

= **do +5 %:** Děčín, Jihlava, Frýdek-Místek, Opava, Karlovy Vary, Kladno, Most, Karviná, Zlín, České Budějovice, Ústí nad Labem, Pardubice, Liberec, Hradec Králové, Olomouc, Havířov

= **od +10 % do +20 %:** 1 870 obcí

= **od +20 % do +30 %:** 2 800 obcí

= **od +30 % do +40 %:** 1 200 obcí

= **od +40 % do +50 %:** 260 obcí

= **od +50 % do +60 %:** 60 obcí

= **od +75 % do +175 %:** 1 obcí

= **maximum:** +367 % (obec Strýčice, 53 obyv.)

= **průměr:** + 21 %

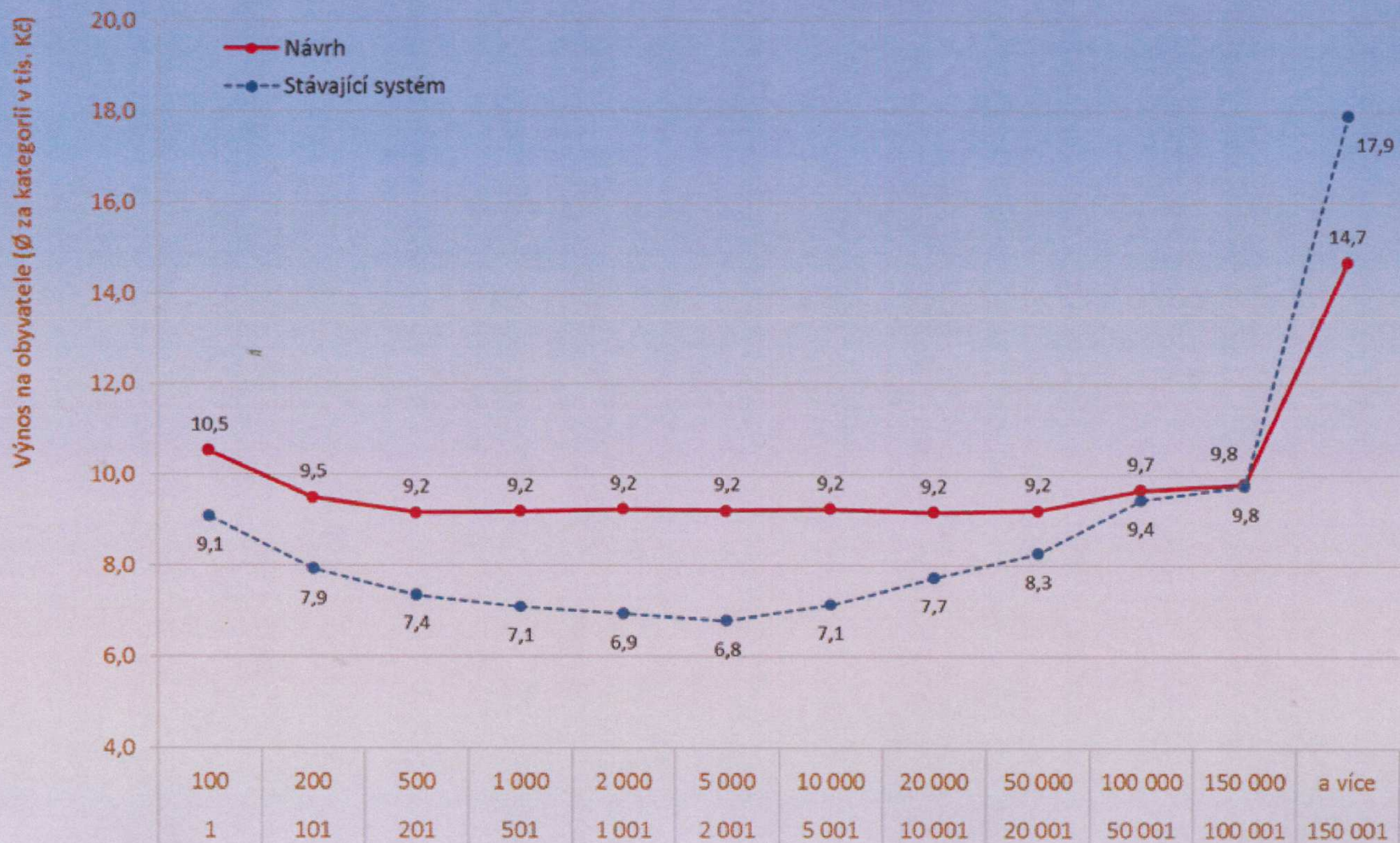
ASPEKTY NOVÉHO RUD PRO OBCE

(1)

- **Zvýšení příjmů z daní** = nárůst podílu vlastních příjmů (skutečná velikost celkových příjmů větších obcí?)
- **Nižší podíl dotačních prostředků = nižší administrativa při získávání zdrojů**
nenárokových dotací (možnost financování specifik zejména malých obcí?)
- **Výrazné omezení národních dotačních zdrojů v programech** = nutnost obcí spoléhat na sebe (dlouhodobé plánování a dlouhodobé spoření, zadlužování?)



Průměrný výnos SD na obyvatele za kategorií: Stávající systém vs. návrh



ASPEKTY NOVÉHO RUD PRO OBCE

(2)

- **Objektivnost (spravedlnost) kritérií sdílení daní v rámci RUD pro obce:**
 - kvantifikace koeficientů velikostních přechodů = ocenění rozdílů mezi velikostmi obcí (způsob stanovení ???)
 - území obcí: $1 \text{ km}^2 = 44 \text{ tis. Kč}$ výnosů sdílených daní (intravilán 14% rozlohy ČR, ?)
 - počet obyvatel = trvalý pobyt (dojížděka ?)
 - kritérium počtu žáků pro financování provozu škol = cca 7,5 tis. Kč/žáka (role počtu tříd ?)
 - počet kritérií = 4 (?)
- **Další vývoj?** (platnost navrhované úpravy?)

Děkuji za pozornost

Ostrava - Petřkovice, 3.11.2011

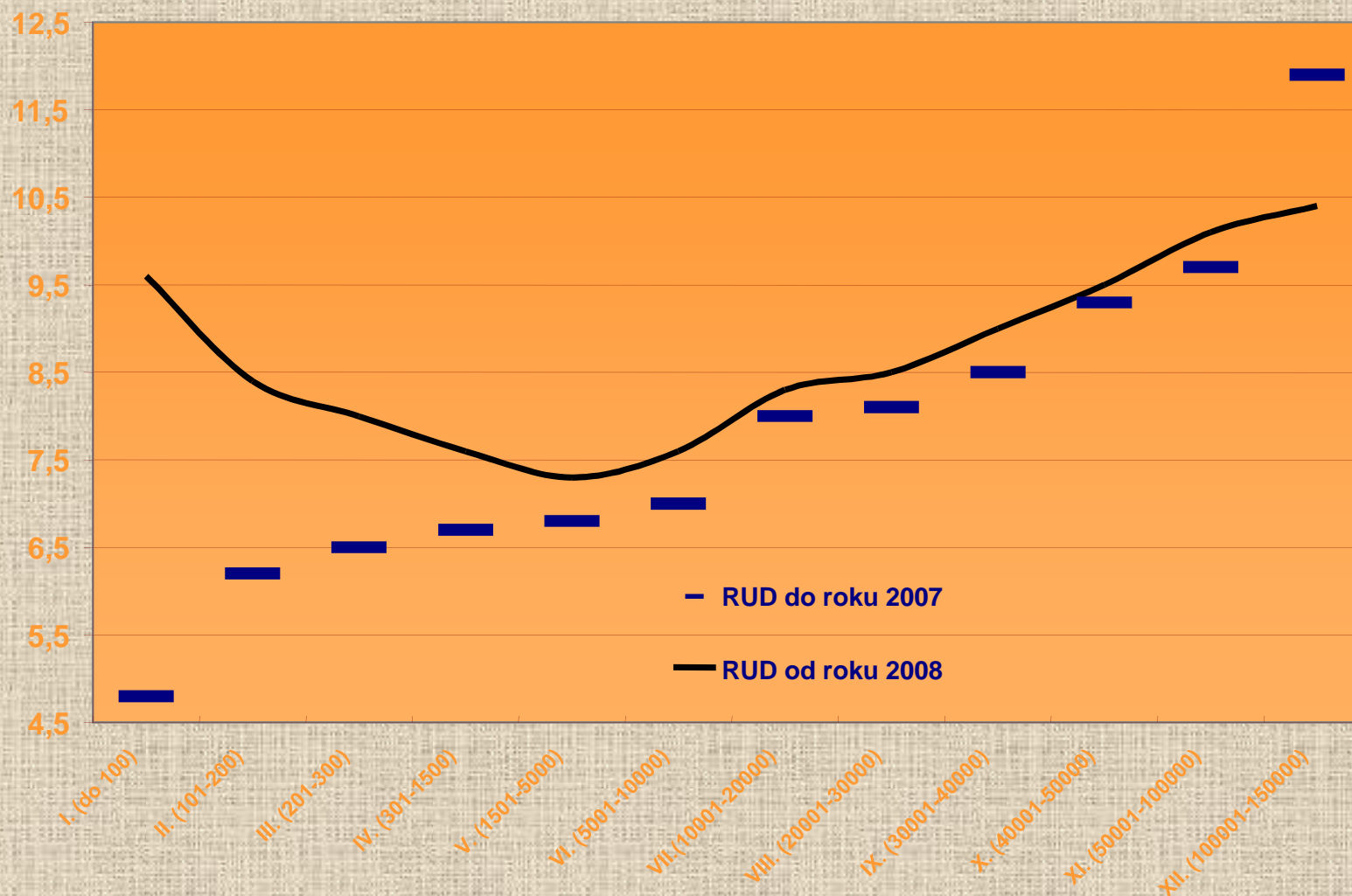






Ministerstvo financí

ČESKÉ REPUBLIKY



Násobky postupných přechodů

(příklady velikosti obcí)

Počet obyvatel	nyní	nové
300	300	329,5
2 000	2 108,8	2 229,9
5 000	5 300,8	5 814,9
7 000	8 075,2	8 204,9
9 000	10 849,6	10 594,9
10 000	12 236,8	11 789,9
30 000	39 980,8	35 689,9