



Budoucí programovací období EU2014+ z pohledu obcí Olomouckého kraje

*Setkání starostů Olomouc
28. 11. 2013*

Tomáš Chmela, tajemník SMS ČR

SMS ČR: RUD 2013

- Novelizace zákona 243/2000 Sb. O rozpočtovém určení výnosů některých daní územním samosprávným celkům
- První hodnocení reformy RUD, červen – červenec 2013
- Průzkumu se zúčastnilo téměř 500 obcí a měst, zpracováno na 30 000 dat

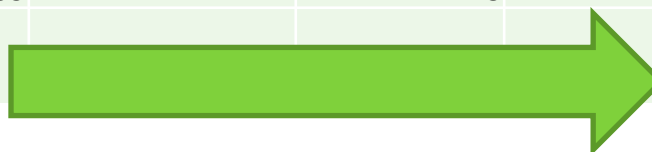
č.	kategorie	počet zahrnutých obcí	% k cel. Počtu obcí	počet obcí se školou	průměrný počet obyvatel
1.	0-100	11	1,98	0	70
2.	101-200	30	2,81	1	163
3.	201-300	53	5,96	6	267
4.	301-1500	252	8,79	202	668
5.	1500-5000	27	4,52	27	2693
6.	5000+	9	3,40	9	22270

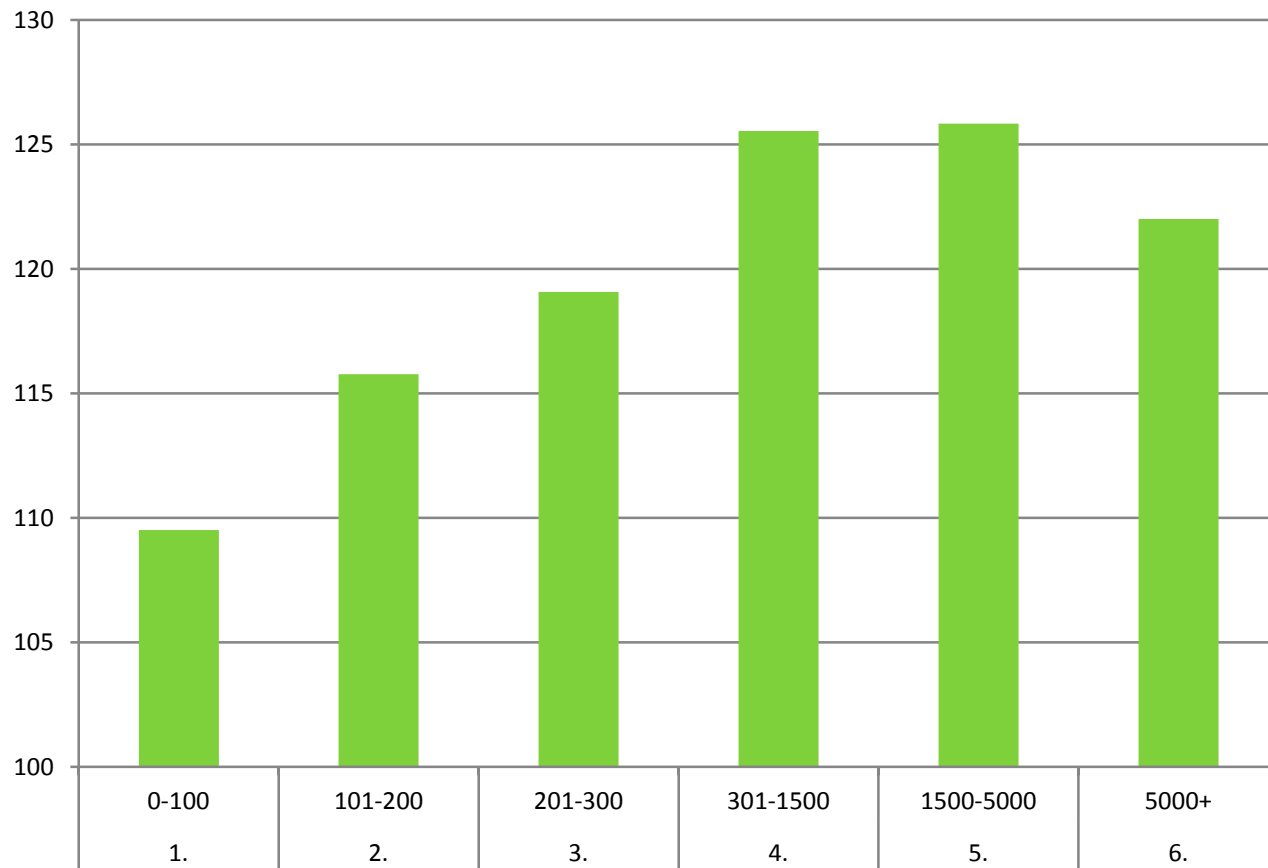
SMS ČR: RUD 2013

- Data týkající se školství – nutné uzpůsobení pro potřeby srovnání
- Protože:
 - Od 1. 1. 2013 končí povinnost doplácet provozní náklady tzv. újezdních škol za dojíždějící žáky
 - Zároveň od 1. 1. 2013 újezdní školy nedostávají státní příspěvek ve výši cca 1400 Kč na žáka
 - ALE (!!!) – dostávají částku 7800 – 8000 Kč přímo na všechny žáky navštěvující danou školu
 - Obcím bez ZŠ a MŠ skončila povinnost dofinancovat dojíždějící žáky a disponují těmito dříve vázanými prostředky navíc

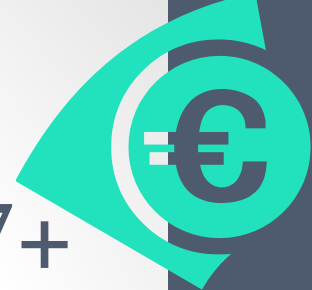
SMS ČR: RUD 2013

č.	kategorie	průměrné měsíční příjmy 01-05/2011 na obyvatele	průměrné měsíční příjmy 01-05/2012 na obyvatele	průměrné měsíční příjmy 01-05/2013 na obyvatele	změna 2013/2011 %	změna 2013/2012 %	průměrná změna %
1.	0-100	751	817	857	114	105	110
2.	101-200	633	695	767	121	110	116
3.	201-300	636	663	773	122	117	119
4.	301-1500	574	586	728	127	124	126
5.	1500-5000	574	632	757	132	120	126
6.	5000+	588	599	724	123	121	122
Celková průměrná změna							120





velikostní kategorie obcí



SSR

2007-
2013




800 mld.
CZK

ESIF

2014-
2020

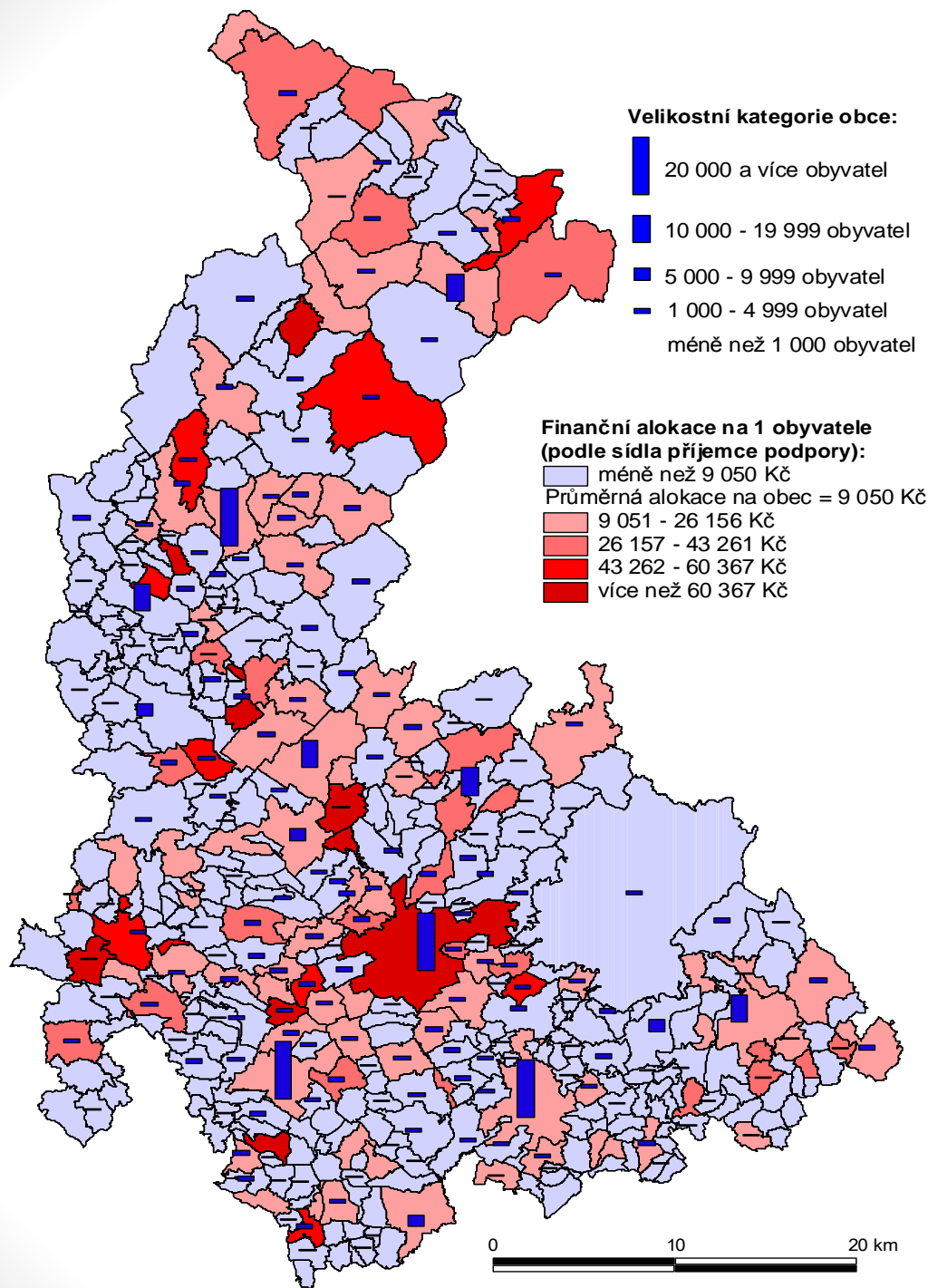
500 mld.
CZK

SMS ČR: Hodnocení 2007+

Velikostní kategorie obce	Finanční částka připadající na 1 obyvatele území (v Kč)	
	podle sídla příjemce podpory	podle místa realizace projektu
Brno, Ostrava, Plzeň	 76 664	68 332
více než 50 000 obyvatel	52 629	53 850
20 001 – 50 000 obyvatel	19 915	41 873
5 0001 – 20 000 obyvatel	18 848	37 952
méně než 5 001 obyvatel	 12 876	36 890
Praha	 161 160	Nehodnoceno*

Tabulka: Prostorová alokace finančních prostředků Evropské unie přepočtená na 1 obyvatele území vzhledem k velikostní kategorii obcí; stav evidence projektů k únoru 2012;

Čerpání v obcích Olomouckého kraje 2007 - 2013



SMS ČR: nové OP 2014+

Nové operační programy:

- OP Doprava (cca 95)
- **Integrovaný regionální operační program (cca 100)**
- OP Životní prostředí (cca 50)
- OP Zaměstnanost (cca 45)
- OP Věda, výzkum, vzdělávání (cca 50)
- OP Podnikání a inovace pro konkurenceschopnost (ca 100)
- OP Praha – pól růstu ČR (cca 4)
- OP Technická pomoc (cca 5)

SZP: PRV 2014+, OP Rybářství

EÚS: OP přeshraniční spolupráce, mezireg. spolupr...

Principy a legislativa

Hlavní principy = Územní dimenze a integrované přístupy

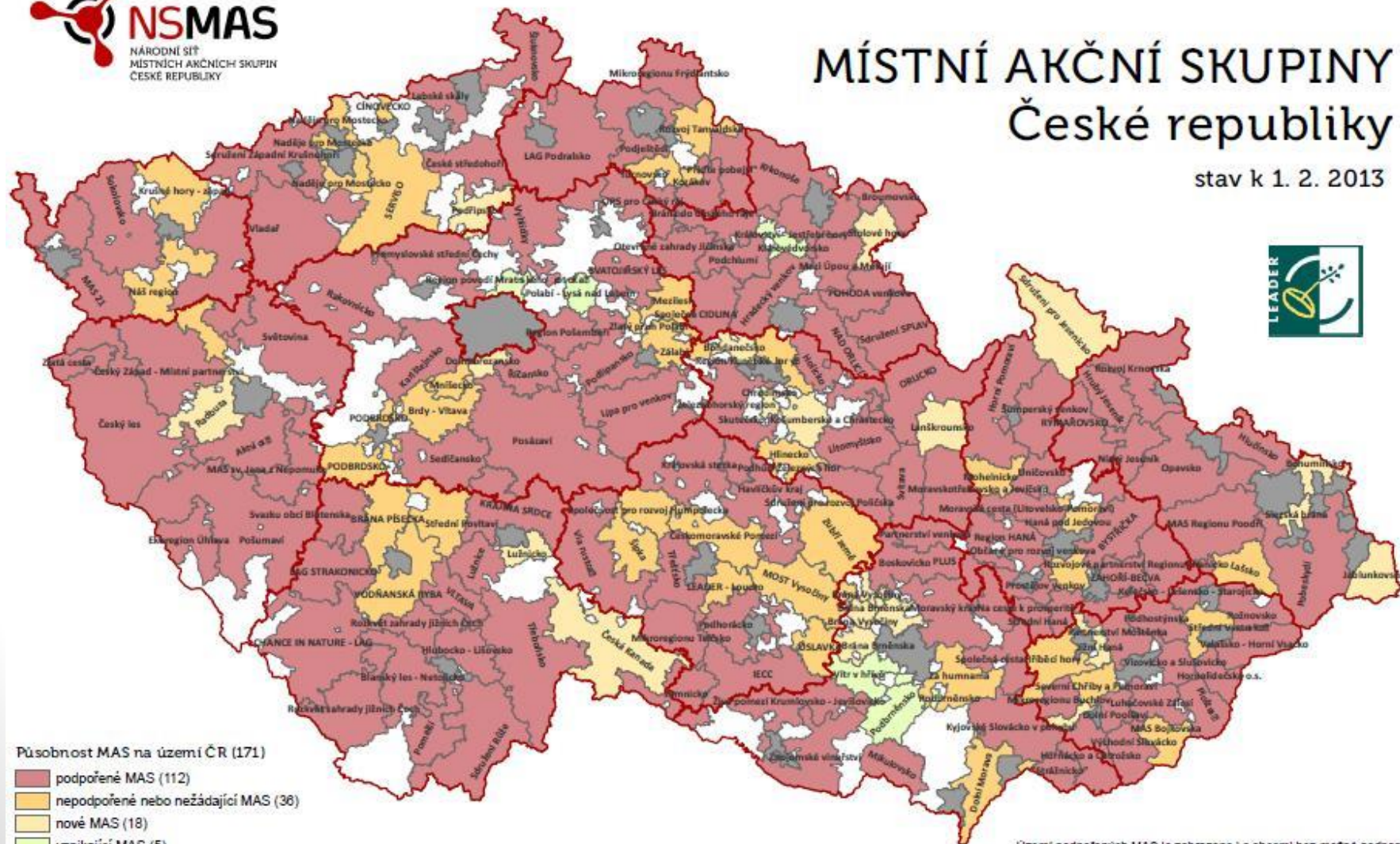
- Lipská charta a Barcova zpráva
 - definují jako jeden ze základních principů kohezní politiky Evropské unie komunitní projednávání integrovaných strategií rozvoje území za účasti všech hlavních aktérů rozvoje území a cílových skupin, tj. veřejného, občanského i soukromého sektoru, s cílem efektivnějšího, integrovaného a udržitelného růstu
- Lisabonská smlouva
 - územní dimenze jako nový pilíř kohezní politiky EU

SMS ČR: implementace 2014+



MÍSTNÍ AKČNÍ SKUPINY České republiky

stav k 1. 2. 2013



Působnost MAS na území ČR (171)

- podpořené MAS (112)
- nepodpořené nebo nežádající MAS (36)
- nové MAS (18)
- vznikající MAS (5)
- města nad 25 tis. obyvatel



Území podpořených MAS je zobrazeno i s obcemi bez možné podpory (přian v období 2014-20)

Názvy MAS byly pro vizualizaci zkráceny či upraveny.

SMS ČR: vyjednávání

- 1. červenec – podpis Dohody ze Špindlerova mlýna
- průběžně jednání ŘO s regionálními partnery
- Září-říjen – zveřejnění 3. verzí operačních programů
- 26. září –jednání územních partnerů v Kyjově
- 14. listopadu – jednání „na Labi“ – nejdůležitější dohoda
- 20. listopadu – jednání k Dohodě o partnerství
- Březen 2014 – Dohoda o partnerství finálně EK
- Závěr roku 2014 – spuštění některých OP
- 2015 – spuštění integrovaných nástrojů (MAS)

- Potřeba překlenout „těžký“ rok 2014 (a asi i 2015)

Dohoda z Labe

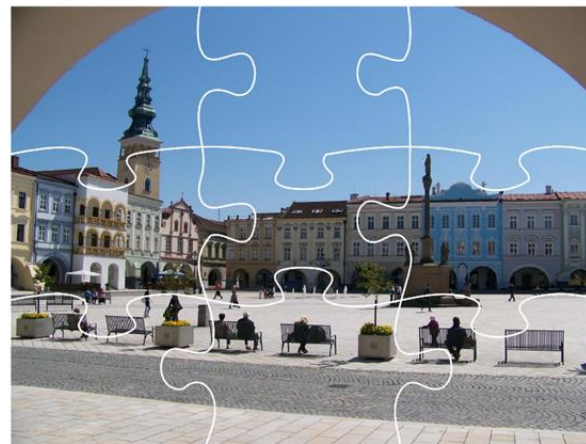
- Konfigurace integrovaných nástrojů v ČR
- V Dohodě o partnerství a programech bude uvedeno 6x ITI na metropolitní území dle SRR s požadovanou alokací z ERDF, příp. ESF,
- V Dohodě o partnerství a programech bude uveden nástroj CLLD s indikativní alokací,
- Nástroj IPRÚ bude zahrnovat krajská města nezahrnutá do ITI (Karlovy Vary, České Budějovice, Liberec, Jihlava, Olomouc, Zlín) + Mladá Boleslav.
- + princip stálých konferencí

Integrovaná řešení

2007-13



2014-20



- Stále chybí shoda územních partnerů týkající se podpory VENKOVA
- Návrh memoranda SMS, SMO, SPOV (5 bodů)
 - Zacílení pro všechny
 - Projekty v duchu partnerství, funkčních území, synergie
 - Stálá konference – vyvážené zastoupení, konsenzy
 - Územní dimenze venkov-město, 9,7 mld. EUR
 - 45 mld. venkovu prostřednictvím individuálních projektů

Veřejné strategie

- 1. polovina roku 2013 zveřejnění Metodiky přípravy veřejných strategií

- www.verejne-strategie.cz



V EŘEJNÉ
I NTELIGENTNÍ
Z ODPOVĚDNÉ
E FEKTIVNÍ

**Metodika
přípravy
veřejných
strategií**

- Děkuji za pozornost

- Mgr. Tomáš Chmela
- Sdružení místních samospráv ČR
- tajemnik@smscr.cz