



**Úvodní přednáška  
hostitele „14 let  
praxe se setkáváním  
a vzděláváním  
politiků, praktické  
informace  
a zkušenosti“**

**Autor : Lukáš Tesař, Regionservis s.r.o., 12. května 2015, Dětenice**

# **OBSAH PŘEDNÁŠKY**

**PŘEHLED HOSPODAŘENÍ A  
FINANCOVÁNÍ OBCÍ A MĚST ČR**



**PŘEHLED HOSPODAŘENÍ ČR**



**PŘEHLED HOSPODAŘENÍ ZEMÍ EU**

NUTS 4 (Territorial units NUTS 4)



# PŘEHLED HOSPODAŘENÍ A FINANCOVÁNÍ OBCÍ A MĚST ČR

# SDÍLENÉ DAŇOVÉ PŘÍJMY 2013 - 2015

rozpočtová skladba	částky jsou uvedeny v miliardách Kč	2013 skutečnost		2014 skutečnost		2015 predikce podle RS	
		inkaso celkem	podíl obce	inkaso celkem	podíl obce	inkaso celkem	podíl obce
III	DPFO - CELKEM	142,37	33,89	146,80	35,87	148,57	36,51
IIII	<b>DPFO - závislá celkem</b>	124,95	30,12	130,87	31,45	132,48	31,89
	DPFO - závislá sdílená část	122,95	28,12	128,90	29,48	130,41	29,82
	DPFO - závislá 1,5% motiv.***	2,00	2,00	1,97	1,97	2,07	2,07
II12	<b>DPFO - z přiznání celkem</b>	4,58	0,74	1,13	0,93	0,73	0,99
	DPFO - z přiznání sdílená část	4,08	0,96	0,53	0,12	0,08	0,02
	DPFO - z přiznání 30%***	0,50	0,50	0,60	0,60	0,65	0,65
II13	<b>DPFO zvl. sazba, z kapitálových výnosů</b>	12,84	3,03	14,80	3,49	15,36	3,62
II2	<b>DPPO - CELKEM</b>	128,97	34,84	132,40	35,56	130,00	34,99
II21	DPPO	123,17	29,04	126,20	29,76	123,80	29,19
II22	DPPO placená obcemi a kraji***	5,80	5,80	6,20	5,80	6,20	5,80
II21	<b>DPH</b>	307,35	64,02	322,88	67,26	310,00	64,57
II51	<b>Daň z nemovitosti***</b>	9,74	9,74	9,05	9,05	9,10	9,10
II34-II36	<b>Místní správní poplatky***</b>	17,20	17,20	11,40	11,40	11,50	11,50
II33	Poplatky za znečišťování životního prostředí***	7,50	2,90	7,50	2,90	7,50	2,90
<b>CELKEM SDÍLENÉ DAŇOVÉ PŘÍJMY</b>		<b>586,19</b>	<b>162,59</b>	<b>609,58</b>	<b>162,03</b>	<b>616,07</b>	<b>159,57</b>

Částky jsou v ml. Kč

## Časový rozdíl v ukazatelích mající vliv na procentní podíl obce na sdílených daních

UKAZATEL	2013	2014
POČET OBYVATEL	10 510 547	10 514 212
ZAPOČTENÁ VÝMĚRA KATASTRÁLNÍHO ÚZEMÍ OBCE	7 622 317,9071	7 623 442,5345
POČET DĚTÍ A ŽÁKŮ NAVŠTĚVUJÍCÍ OBEČNÍ ŠKOLU	1 152 242	1 124 154
POČET ZAMĚSTNANCŮ PRACUJÍCÍCH V KATASTRU OBCE	4 717 489	4 634 475

# TOP 5 AKTIVA NA OBYVATELE ZA ROK 2014

<b>KRAJE</b>	<b>2014</b>	<b>OBCE</b>	<b>2014</b>
<b>KARLOVARSKÝ</b>	<b>284 000 Kč</b>	<b>MODRAVA</b>	<b>9 126 Kč</b>
<b>PLZEŇSKÝ</b>	<b>226 000 Kč</b>	<b>BOŽÍ DAR</b>	<b>2 188 Kč</b>
<b>JIHOČESKÝ</b>	<b>217 000 Kč</b>	<b>HAMR NA J.</b>	<b>1 724 Kč</b>
<b>JIHOMORAVSKÝ</b>	<b>211 000 Kč</b>	<b>PODHRADÍ NAD DYJÍ</b>	<b>1 587 Kč</b>
<b>VYSOČINA</b>	<b>204 000 Kč</b>	<b>PETRŮVKY</b>	<b>1 361 Kč</b>

Zdroj: 2015 Ministerstvo financí ČR, Monitor státní pokladny [www.statnipokladna.cz](http://www.statnipokladna.cz)

# PŘEHLED VEŘEJNÝCH FINANČÍ PO KONSOLIDACI V KRÁLOVÉHRADECKÉM KRAJI

<b>KRÁLOVÉHRADECKÝ KRAJ</b>	<b>2014</b>
<b>PŘÍJMY</b>	<b>20 669 950 000 Kč</b>
<b>VÝDAJE</b>	<b>19 978 271 000 Kč</b>
<b>SALDO PŘÍJMŮ A VÝDAJŮ</b>	<b>691 679 000 Kč</b>
<b>POČET OBYVATEL</b>	<b>554 803</b>
<b>POČET OBCÍ</b>	<b>448</b>

Zdroj: 2015 Ministerstvo financí ČR, Monitor státní pokladny [www.statnipokladna.cz](http://www.statnipokladna.cz)

## Celostátní inkaso vybraných daňových příjmů kumulativně po měsících v letech 2007-2014 (v mld. Kč)

$\Sigma$ VYBRANÉ DP*	2008	2009	2011	2012	2013	2014
LEDEN	55,63	54,26	58,31	61,12	65,10	60,56
ÚNOR	66,37	65,16	64,18	68,22	83,72	92,61
BŘEZEN	135,69	121,83	121,31	125,25	141,16	150,03
DUBEN	169,47	154,48	158,25	167,33**	172,90	189,13
KVĚTEN	191,94	174,63	184,84	182,11	204,29	220,16
ČERVEN	280,38	248,25	263,64	257,77	276,87	297,02
ČERVENEC	345,04	296,06	314,79	318,25	324,64	350,97
SRPEN	364,06	312,97	332,11	338,25	356,59	383,97
ZÁŘÍ	433,57	366,86	388,11	397,81	419,72	445,44
ŘÍJEN	487,96	417,68	442,40	454,22	466,77	499,71
LISTOPAD	511,93	440,42	464,34	479,48	506,99	536,56
<b>PROSINEC</b>	<b>581,01</b>	<b>499,95</b>	<b>526,87</b>	<b>543,81</b>	<b>572,89</b>	<b>603,795</b>

\*) jde o součet nezaokrouhlených dat (tj. přesnější výsledek, tj. oproti součtu zaokrouhlených hodnot z jiných tabulek vznikají desetinové rozdíly) **Pozn.) INKASO JE VČETNĚ ODVODŮ NA LOTERIE.**

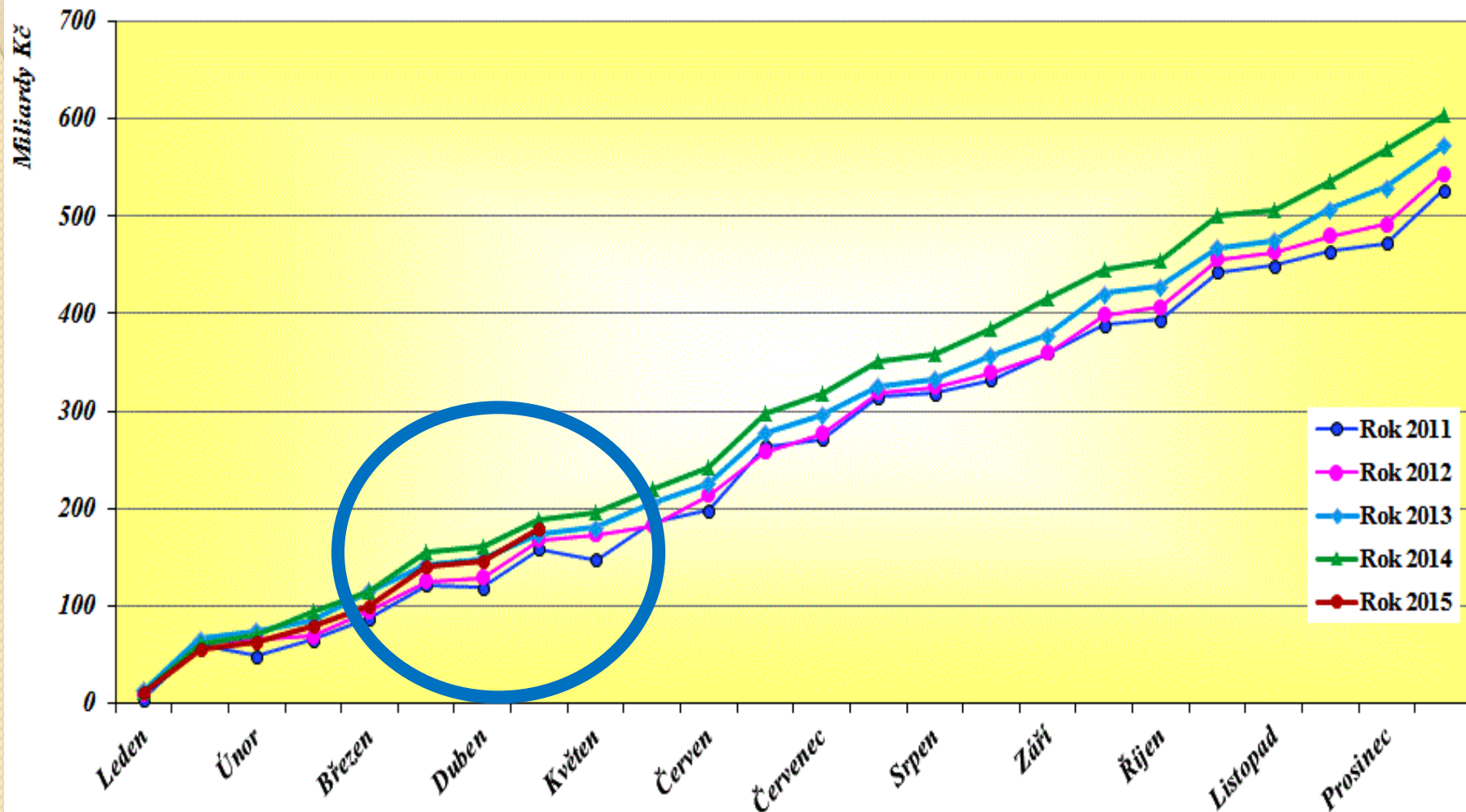


# PRŮBĚH CELOSTÁTNÍHO INKASA SDÍLENÝCH DANÍ (v milionech Kč)

SDÍLENÁ DAŇ VČETNĚ Č. DRUHOVÉHO TRÍDENÍ	BŘEZEN 2014	BŘEZEN 2015	15.DUBNA 2014	15.DUBNA 2015
<b>1211 DPH</b>	<b>84 431,495</b>	<b>72 350,127</b>	<b>84 889,143</b>	<b>72 795,365</b>
<b>1121 DPPO</b>	29 009,842	<b>31 113,158</b>	30 153,237	<b>32 724,105</b>
<b>1111 DPFO závislá činnost</b>	31 587,012	<b>32 145,501</b>	36 660,088	<b>36 770,398</b>
<b>1113 DPFO zvláštní sazba</b>	3 868,733	<b>3 926,643</b>	4 311,454	<b>4 399,555</b>
<b>1112 DPFO podávající příznání</b>	<b>754,858</b>	<b>436,956</b>	<b>-12,582</b>	<b>-1 659,918</b>
<b>Odvod z loterií podle zák. č. 202/1990 sb.</b>	382,740	<b>452,098</b>	412,510	<b>453,434</b>

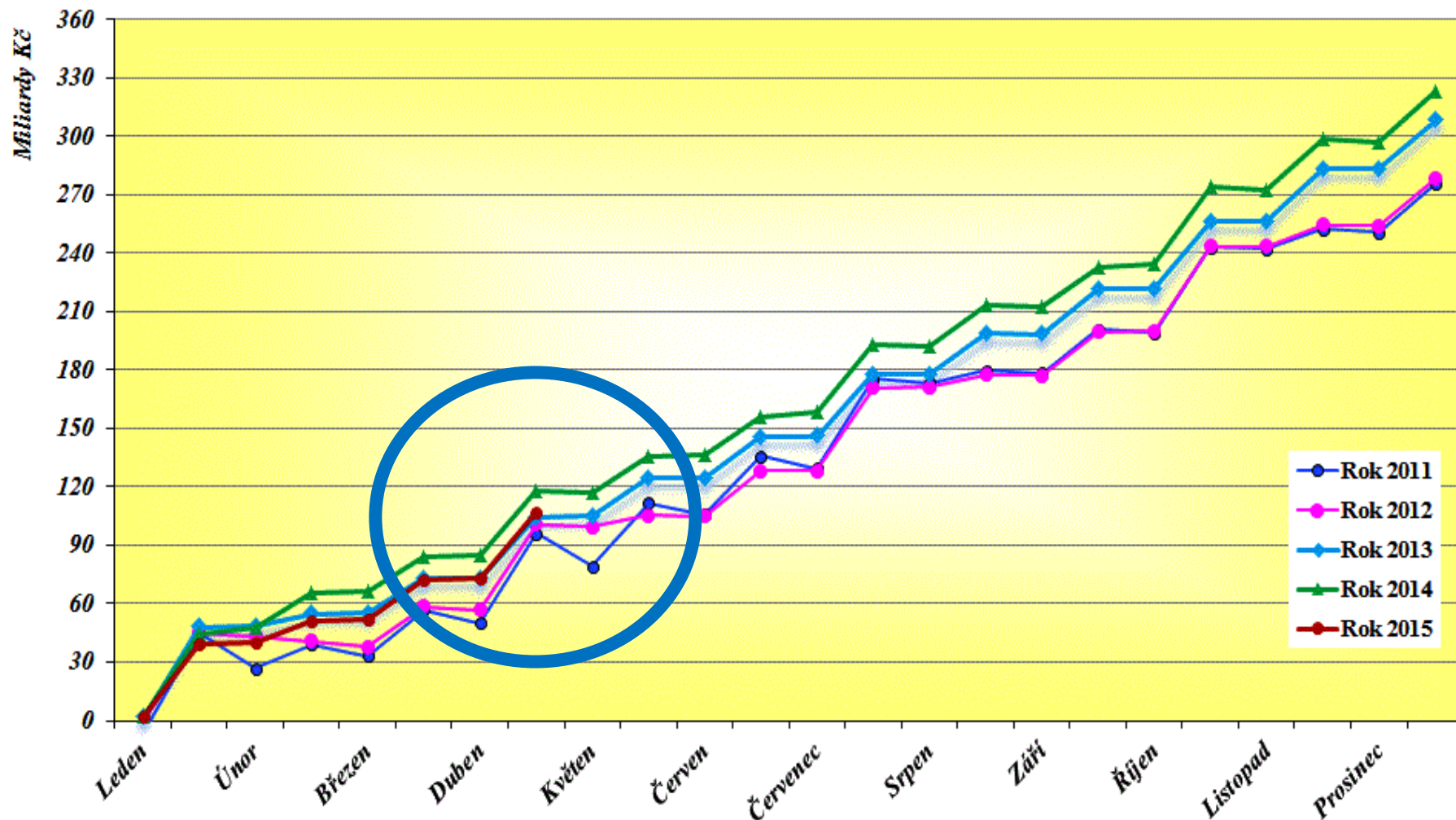
\*) jde o součet nezaokrouhlených dat (tj. přesnější výsledek, tj. oproti součtu zaokrouhlených hodnot z jiných tabulek vznikají desetinné rozdíly) **Pozn.) INKASO JE VČETNĚ ODVODŮ NA LOTERIE.**

# SDÍLENÉ DANĚ CELKEM 2010 - 2014 (DPH A DANĚ Z PŘÍJMŮ V MLD. KČ)



Zdroj: Finanční správa Ministerstva financí ČR, [www.financnisprava.cz](http://www.financnisprava.cz)

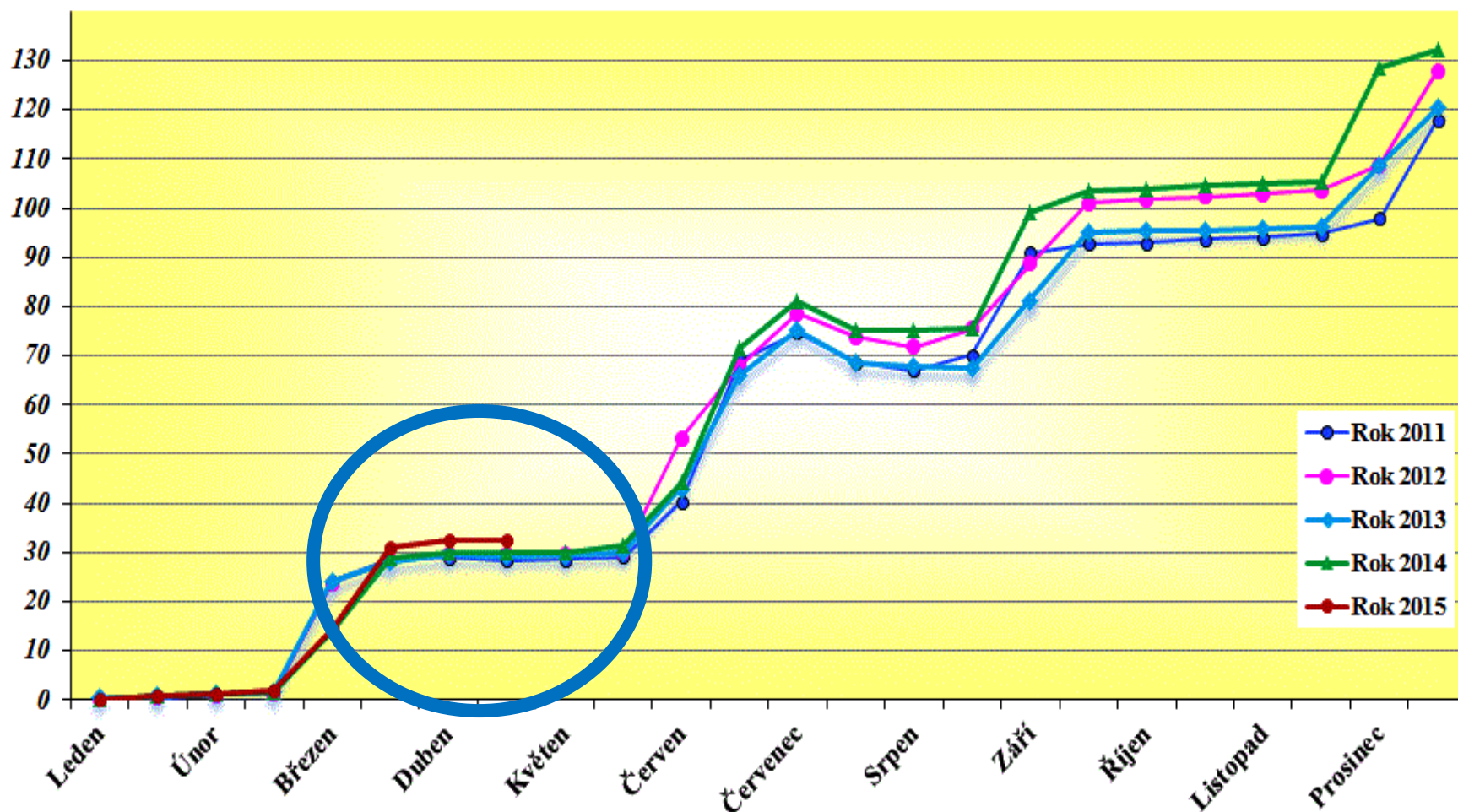
# DAŇ Z PŘIDANÉ HODNOTY 2010 – 2014 V MILIARDÁCH KČ



Zdroj: Finanční správa Ministerstva financí ČR, [www.financnisprava.cz](http://www.financnisprava.cz)

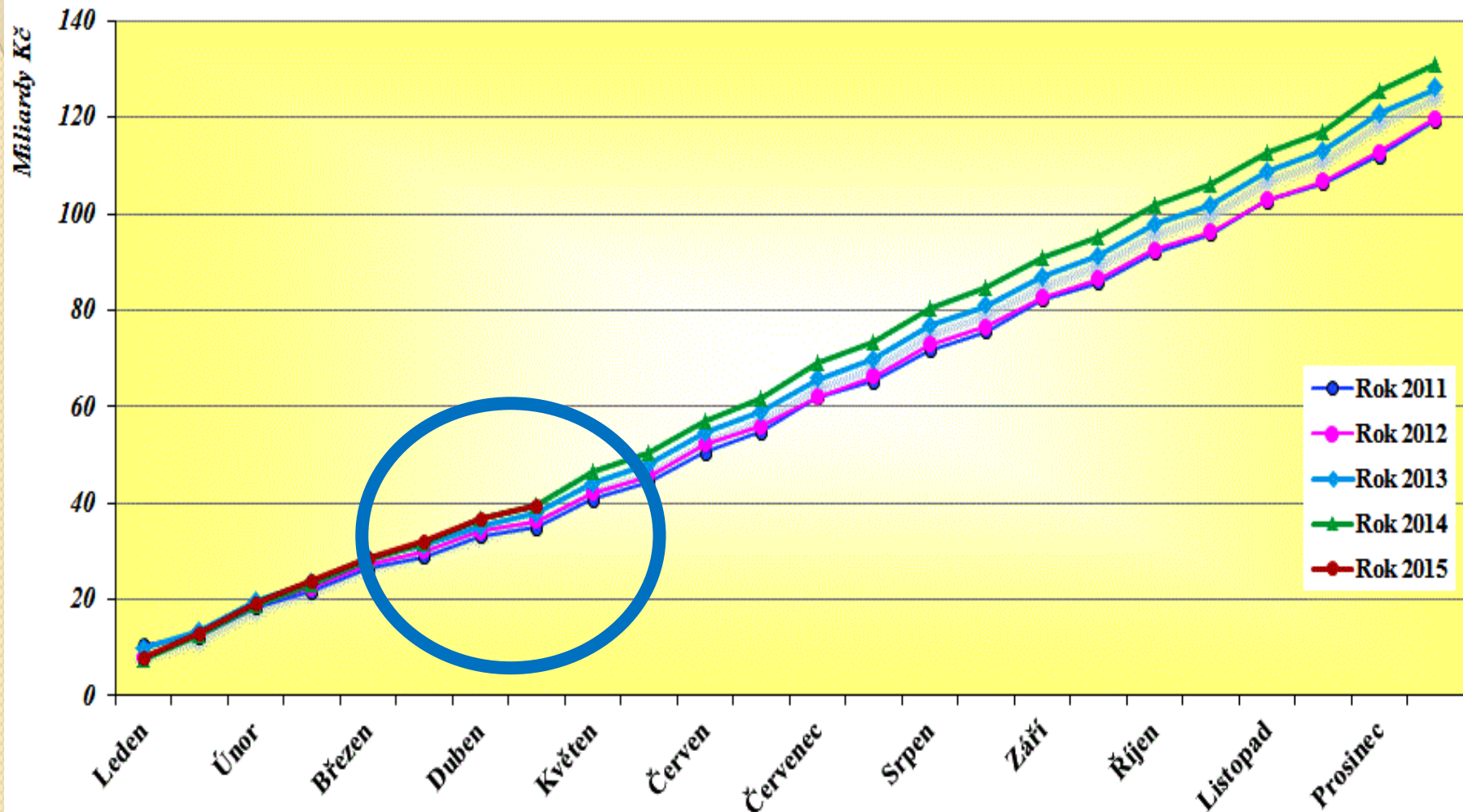
# DAŇ Z PŘÍJMŮ PRÁVNICKÝCH OSOB 2010 – 2014 V MILIARDÁCH KČ

Miliardy Kč



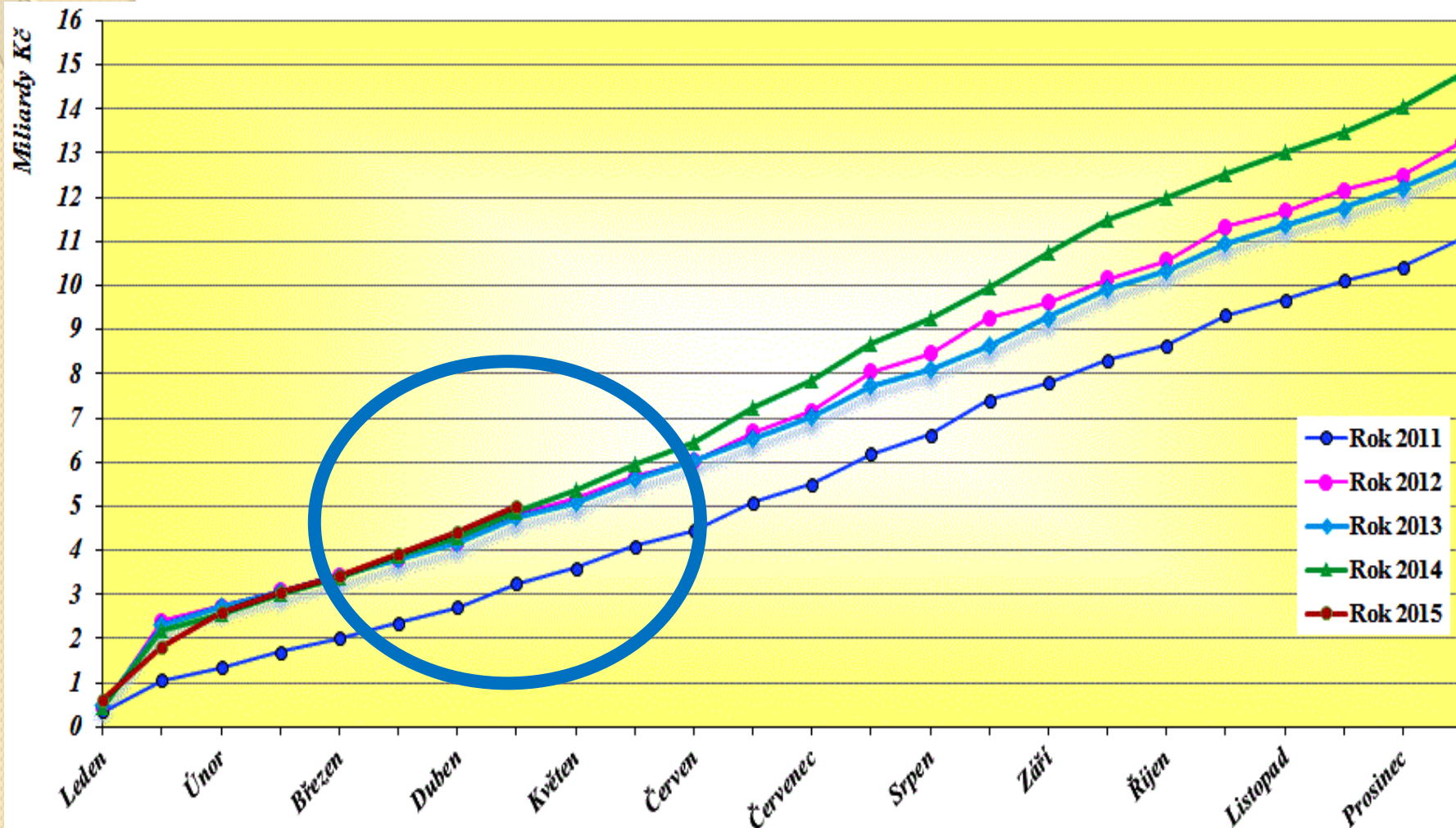
Zdroj: Finanční správa Ministerstva financí ČR, [www.financnisprava.cz](http://www.financnisprava.cz)

# DAŇ Z PŘÍJMŮ FYZICKÝ OSO B ZE ZÁVISLÉ ČINNOSTI 2010 – 2014 V MILIARDÁCH KČ



Zdroj: Finanční správa Ministerstva financí ČR, [www.financnisprava.cz](http://www.financnisprava.cz)

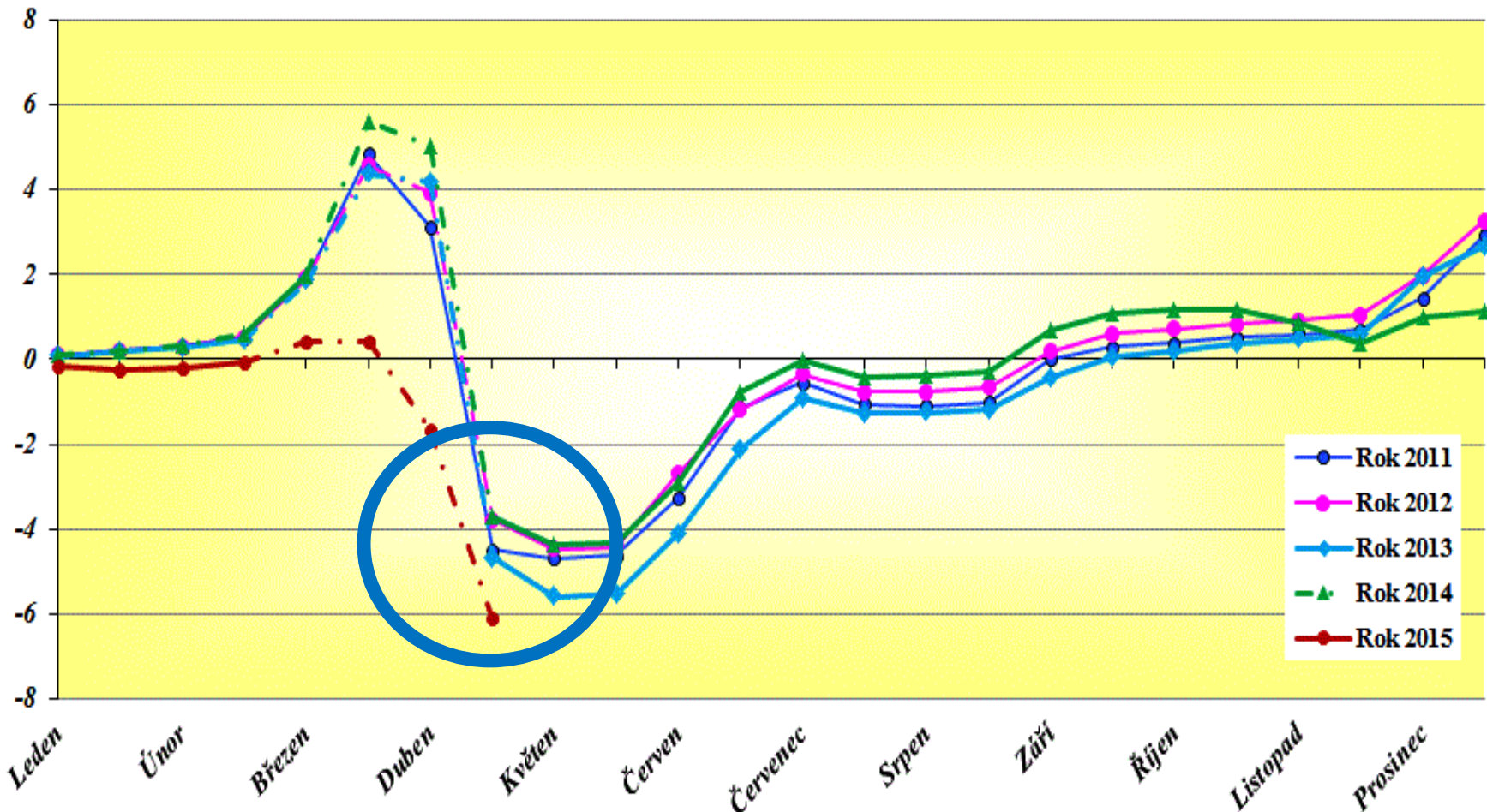
# DAŇ Z PŘÍJMŮ FYZICKÝ OSOB ZVLÁŠTNÍ SAZBA 2010 – 2014 V MILIARDÁCH KČ



Zdroj: Finanční správa Ministerstva financí ČR, [www.financnisprava.cz](http://www.financnisprava.cz)

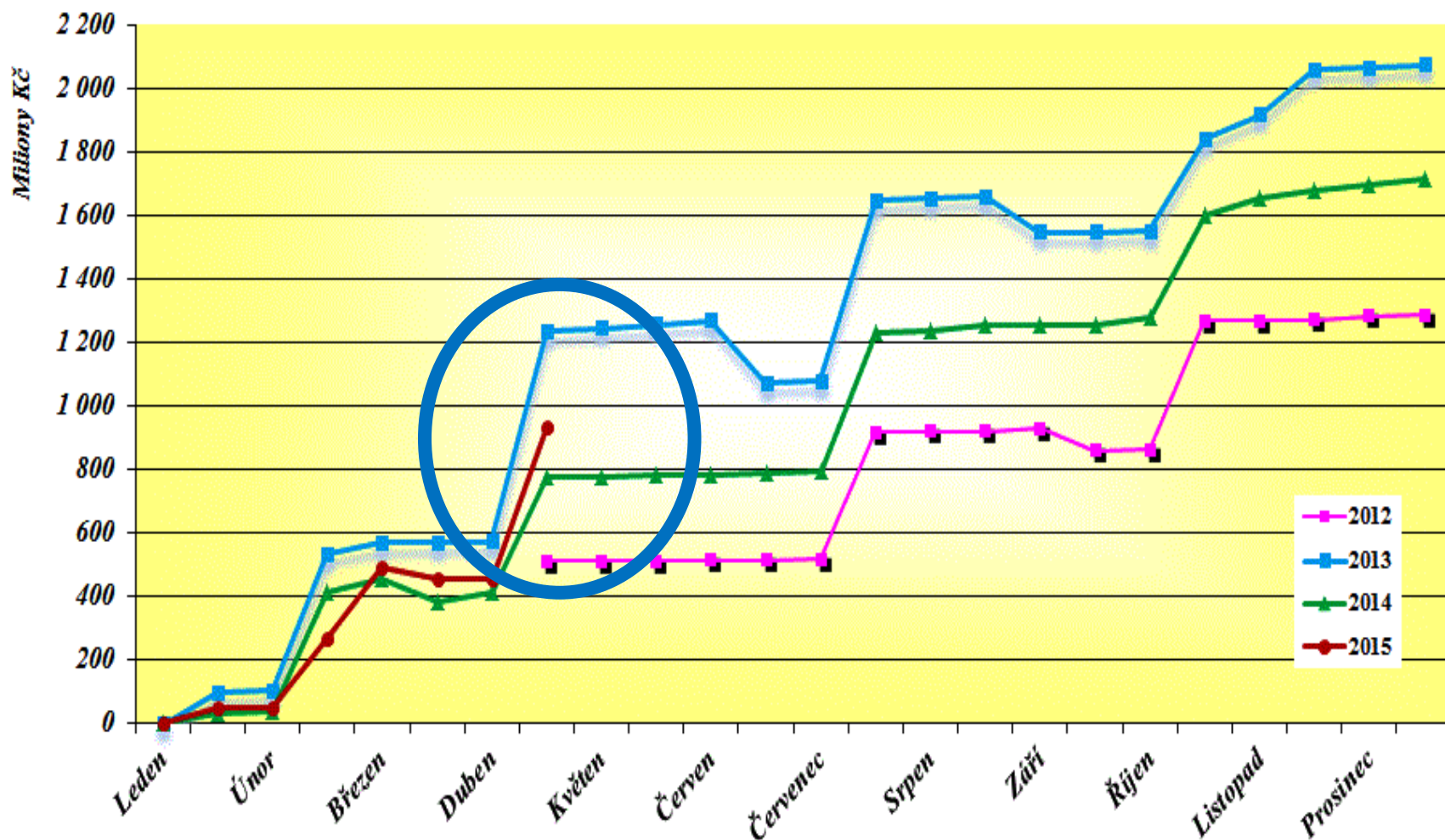
# DAŇ Z PŘÍJMŮ FYZICKÝ OSOB PODÁVAJÍCÍCH PŘIZNÁNÍ 2010 – 2014 V MILIARDÁCH KČ

Miliardy Kč



Zdroj: Finanční správa Ministerstva financí ČR, [www.financnisprava.cz](http://www.financnisprava.cz)

# CELOSTÁTNÍ HRUBÝ VÝNOS ODVODU Z LOTERIÍ 2012 – 2014 V MILIONECH KČ



Zdroj: Finanční správa Ministerstva financí ČR, [www.financnisprava.cz](http://www.financnisprava.cz)



# VÝVOJ INKASA DPH 2010 – 2013 DLE FÚ V MIL. KČ

Finanční úřad	2010	2011	2012	2013
SFÚ			101 075	127 030
FÚ pro hlavní město Prahu	147 431	149 870	84 638	87 137
FÚ pro Středočeský kraj	20 938	19 457	12 495	19 120
FÚ pro Jihočeský kraj	8 957	8 167	5 474	4 718
FÚ pro Plzeňský kraj	4 812	4 606	4 827	6 072
FÚ pro Karlovarský kraj	2 199	1 988	1 704	1 170
FÚ pro Ústecký kraj	19 723	22 395	15 679	4 653
FÚ pro Liberecký kraj	3 168	2 773	724	1 806
FÚ pro Královéhradecký kraj	5 851	6 245	5 554	5 289
FÚ pro Pardubický kraj	5 631	4 949	1 667	1 662
FÚ pro Kraj Vysočina	4 706	4 129	3 492	3 490
FÚ pro Jihomoravský kraj	22 165	24 416	21 022	21 620
FÚ pro Olomoucký kraj	4 437	4 044	4 083	4 544
FÚ pro Moravskoslezský kraj	12 316	15 377	10 431	14 066
FÚ pro Zlínský kraj	7 248	6 772	5 187	5 923
<b>CELKEM FS ČR</b>	<b>269 582</b>	<b>275 188</b>	<b>278 052</b>	<b>308 300</b>

Zdroj: MFČR, Státní závěrečný účet 2013, příloha C

# NEDOPLATKY NA POJISTNÉM ČSSZ V TIS. KČ PODLE REGIONŮ ZA ROK 2013

Region	Nedoplatky na pojistném a příslušenství k 31. 12. 2011	Nedoplatky na pojistném a příslušenství k 31. 12. 2012	Nedoplatky na pojistném a příslušenství k 31. 12. 2013
Praha	14 318 965	15 038 598	15 267 477
Střední Čechy	4 468 742	4 740 219	4 962 600
České Budějovice	1 306 742	1 307 997	1 312 270
Plzeň	3 942 110	4 109 616	4 256 271
Ústí nad Labem	7 891 454	8 179 561	8 439 743
Hradec Králové	4 341 154	4 377 642	4 456 167
Brno	12 774 376	12 743 790	12 840 735
Ostrava	12 267 444	12 028 622	11 842 848
<b>Celkem</b>	<b>61 310 987</b>	<b>62 526 045</b>	<b>63 378 111</b>

Zdroj: MFČR, Státní závěrečný účet 2013, příloha C

# PŘEHLED VÝVOJE VŠECH NEDOPLATKŮ DAŇOVÝCH PŘÍJMŮ VEŘEJNÝCH ROZPOČTŮ

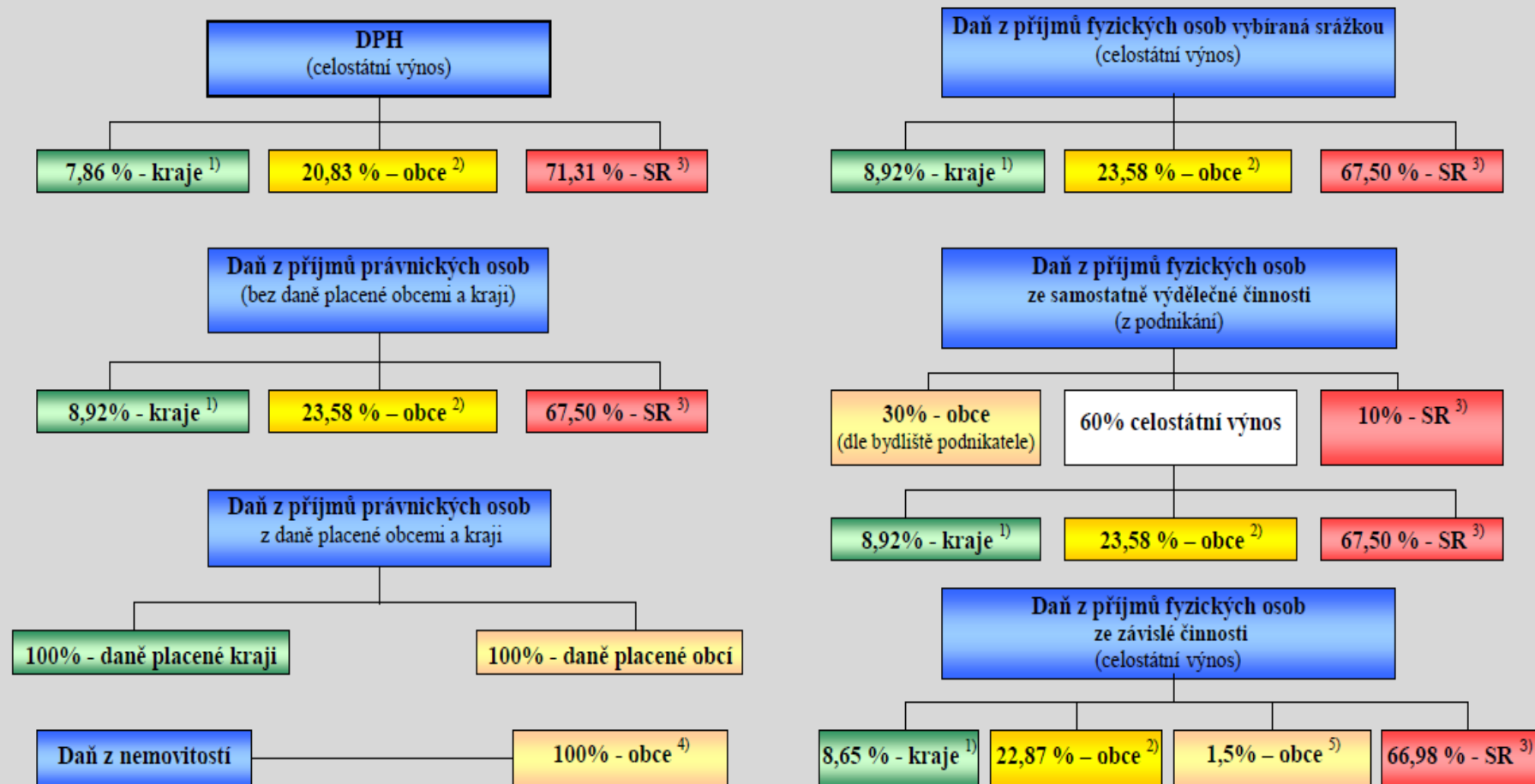
v mil. Kč

Daň	Rok 2008	Rok 2009	Rok 2010	Rok 2011	Rok 2012	Rok 2013
<b>NOVÁ DAŇOVÁ SOUSTAVA</b>						
<b>Daň z přidané hodnoty celkem</b>	<b>47 366</b>	<b>49 701</b>	<b>58 798</b>	<b>70 126</b>	<b>83 813</b>	<b>97 798</b>
<i>Daň z přidané hodnoty finanční úřady</i>	<i>45 631</i>	<i>48 019</i>	<i>57 337</i>	<i>68 725</i>	<i>82 505</i>	<i>96 527</i>
<i>Daň z přidané hodnoty celní úřady</i>	<i>1 734</i>	<i>1 682</i>	<i>1 461</i>	<i>1 402</i>	<i>1 308</i>	<i>1 271</i>
<b>Daně spotřební celkem (vč. tzv. energetických dani)</b>	<b>7 717</b>	<b>7 732</b>	<b>7 653</b>	<b>7 393</b>	<b>8 894</b>	<b>11 054</b>
<i>Daně spotřební finanční úřady</i>	<i>2 067</i>	<i>1 560</i>	<i>1 106</i>	<i>935</i>	<i>968</i>	<i>904</i>
<i>Daně spotřební celní úřady</i>	<i>5 651</i>	<i>6 171</i>	<i>6 546</i>	<i>6 458</i>	<i>7 926</i>	<i>10 150</i>
<b>Daň z příjmů právnických osob</b>	<b>17 672</b>	<b>16 668</b>	<b>17 505</b>	<b>19 109</b>	<b>21 872</b>	<b>21 155</b>
<b>Daň z příjmů vybíraná srážkou - § 36</b>	<b>306</b>	<b>304</b>	<b>311</b>	<b>358</b>	<b>382</b>	<b>438</b>
<b>Daň silniční</b>	<b>1 129</b>	<b>1 249</b>	<b>1 346</b>	<b>1 521</b>	<b>1 614</b>	<b>1 692</b>
<b>Daň dědická</b>	<b>11</b>	<b>10</b>	<b>10</b>	<b>10</b>	<b>10</b>	<b>9</b>
<b>Daň darovací</b>	<b>181</b>	<b>171</b>	<b>172</b>	<b>159</b>	<b>148</b>	<b>136</b>
<b>Daň z převodu nemovitosti</b>	<b>3 846</b>	<b>3 503</b>	<b>3 270</b>	<b>3 209</b>	<b>2 962</b>	<b>2 844</b>
<b>Daň z příjmů fyz. osob z přiznání</b>	<b>15 085</b>	<b>14 340</b>	<b>14 364</b>	<b>14 284</b>	<b>13 737</b>	<b>12 298</b>
<b>Daň z příjmů fyz. osob ze záv. čin.</b>	<b>4 338</b>	<b>4 099</b>	<b>4 053</b>	<b>3 974</b>	<b>3 811</b>	<b>3 679</b>
<b>Daň z nemovitostí</b>	<b>938</b>	<b>902</b>	<b>901</b>	<b>954</b>	<b>955</b>	<b>1 030</b>
<b>Odvod z elektřiny ze slun. záření</b>	<b>0</b>	<b>0</b>	<b>0</b>	<b>0</b>	<b>0</b>	<b>0</b>
<b>Odvod z loterií §41b odst.1</b>	<b>0</b>	<b>0</b>	<b>0</b>	<b>0</b>	<b>12</b>	<b>32</b>
<b>Odvod z loterií §41b odst.2,3,4</b>	<b>0</b>	<b>0</b>	<b>0</b>	<b>0</b>	<b>136</b>	<b>229</b>
<b>Ost. příjmy, odvody a popl.</b>	<b>7 343</b>	<b>6 025</b>	<b>4 253</b>	<b>4 155</b>	<b>5 016</b>	<b>7 508</b>
<b>Clo</b>	<b>516</b>	<b>504</b>	<b>591</b>	<b>573</b>	<b>519</b>	<b>502</b>
<b>Pojistné na sociální zabezpečení (dle údajů ČSSZ a FÚ)</b>	<b>55 797</b>	<b>59 713</b>	<b>60 092</b>	<b>61 311</b>	<b>62 526</b>	<b>63 380</b>
<b>NEDOPLATKY NOVÉ DAŇOVÉ SOUSTAVY CELKEM</b>	<b>162 246</b>	<b>164 920</b>	<b>173 320</b>	<b>187 135</b>	<b>206 406</b>	<b>223 785</b>
<b>NEDOPLATKY STARÉ DAŇOVÉ SOUSTAVY CELKEM</b>	<b>2 679</b>	<b>2 299</b>	<b>2 154</b>	<b>1 819</b>	<b>979</b>	<b>903</b>
<b>NEDOPLATKY NOVÉ A STARÉ DAŇOVÉ SOUSTAVY CELKEM</b>	<b>164 925</b>	<b>167 219</b>	<b>175 474</b>	<b>188 954</b>	<b>207 385</b>	<b>224 688</b>
Z celku:						
<b>Celkové daňové příjmy bez pojistného na soc. zabezp.</b>	<b>109 128</b>	<b>107 506</b>	<b>115 382</b>	<b>127 643</b>	<b>144 859</b>	<b>161 308</b>
<b>Pojistné na sociální zabezpečení</b>	<b>55 797</b>	<b>59 713</b>	<b>60 092</b>	<b>61 311</b>	<b>62 526</b>	<b>63 380</b>

Zdroj: Ministerstvo financí ČR, Státní závěrečný účet za rok 2013, červen 2014

# SCHÉMA ROZDĚLENÍ ROZPOČTOVÉHO URČENÍ DANÍ V LETECH 2013 AŽ 2015

Schéma rozdělení rozpočtového určení daní v letech 2013 až 2015 (bez SFDI, poplatků a pokut)

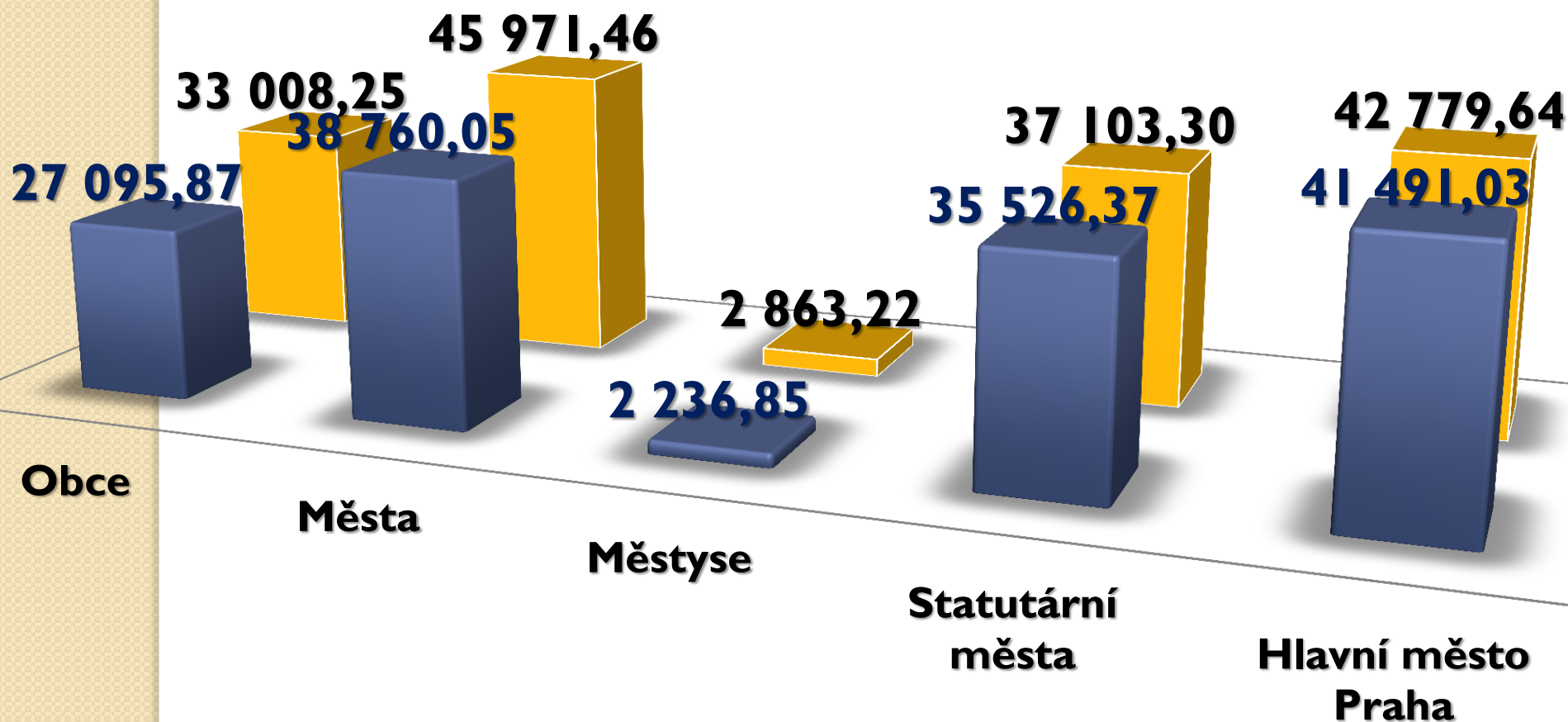


Zdroj: Ministerstvo financí České republiky, [www.mfcr.cz](http://www.mfcr.cz)

# DAŇOVÉ PŘÍJMY SAMOSPRÁV

■ Příjmy v milionech Kč, skutečnost za rok 2012

■ Příjmy v milionech Kč, skutečnost za rok 2013



# Výsledek hospodaření obcí a měst

TITUL VÝDAJE	2011	2012	2013
<b>DAŇOVÉ PŘÍJMY</b> (v.č. Prahy 44 mld.)	<b>141 901 390 390 Kč</b>	<b>145 534 554 590 Kč</b>	<b>161 725 863 458 Kč</b>
NEDAŇOVÉ PŘÍJMY	28 648 689 060 Kč	28 790 365 960 Kč	28 304 747 414 Kč
<b>KAPITÁLOVÉ PŘÍJMY</b>	<b>8 508 240 210 Kč</b>	<b>8 742 712 450 Kč</b>	<b>7 340 405 236 Kč</b>
PŘIJATÉ DOTACE	89 548 839 450 Kč	58 003 637 910 Kč	58 804 687 758 Kč
<b>BĚŽNÉ VÝDAJE</b>	<b>-194 009 164 030 Kč</b>	<b>-167 661 404 060 Kč</b>	<b>-173 002 735 761 Kč</b>
KAPITÁLOVÉ VÝDAJE	-75 785 825 420 Kč	-67 413 752 450 Kč	-65 663 401 289 Kč
<b>SALDO CELKEM</b>	<b>-1 187 830 460 Kč</b>	<b>5 996 114 520 Kč</b>	<b>17 509 566 616 Kč</b>
<b>ZŮSTATKY NA ÚČTECH</b>	<b>55 891 062 230 Kč</b>	<b>70 159 149 910 Kč</b>	<b>81 632 778 096 Kč</b> ¼ Pha, ¼ St.m. ½ O.aM.

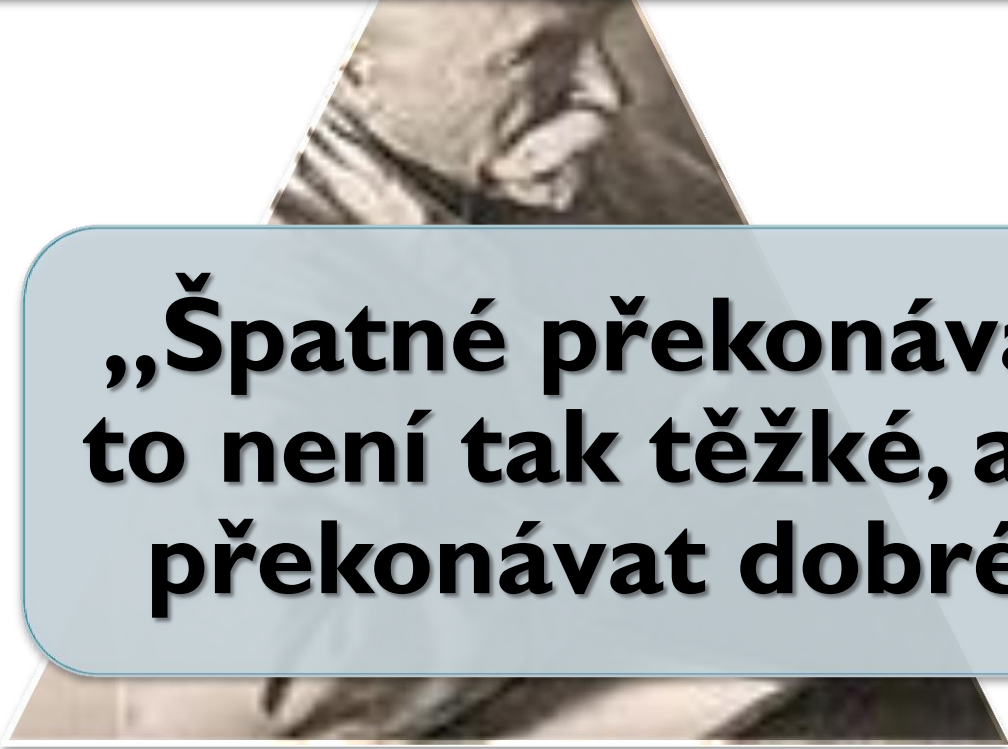
# **ZÁVĚREČNÉ HODNOCENÍ HOSPODAŘENÍ SAMOSPRÁVA A DOPORUČENÍ**



**SLOVEM A DISKUZÍ...**

# **TOMÁŠ GARRIGUE MASARYK**

**7. 3. 2015 BY OSLAVIL 165 NAROZENINY**



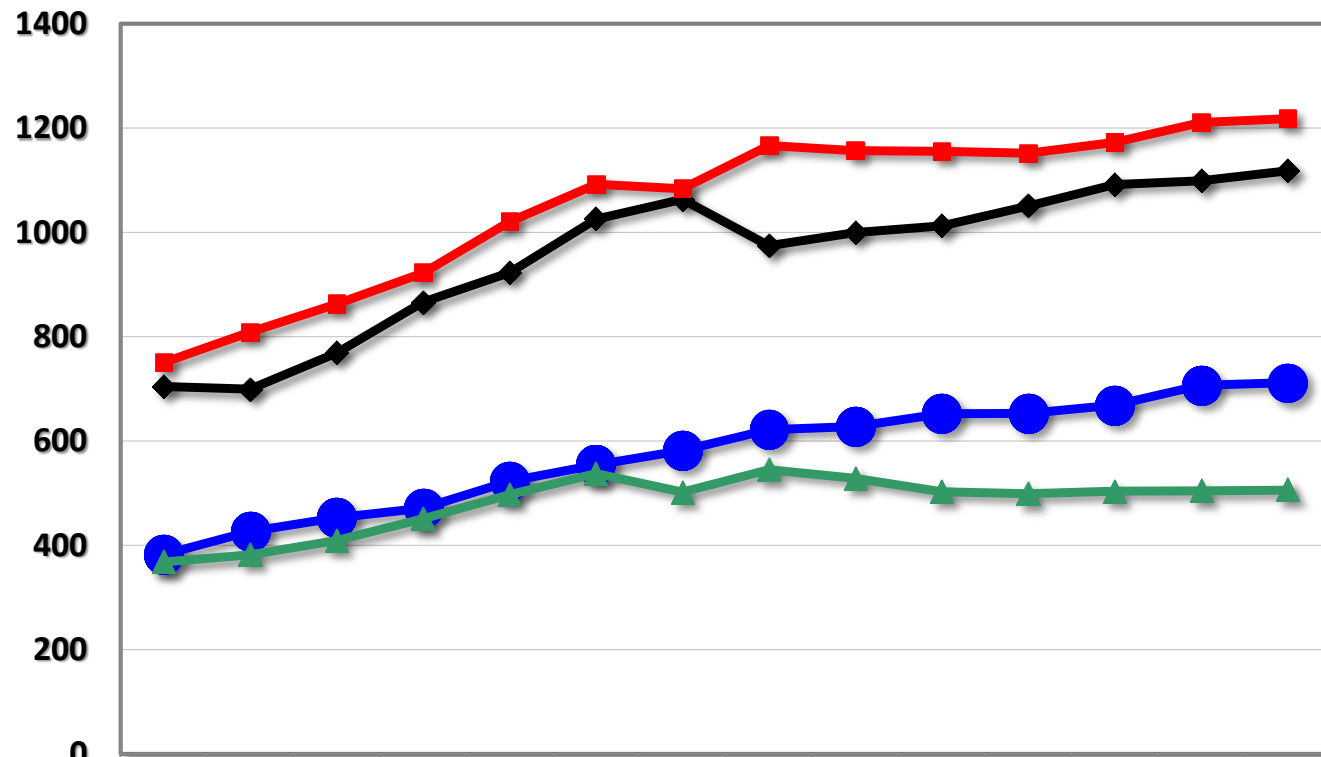
**„Špatné překonávat dobrým  
to není tak těžké, ale těžko je  
překonávat dobré lepším“.**





# **PŘEHLED HOSPODAŘENÍ ČESKÉ REPUBLIKY**

# VÝVOJ HOSPODAŘENÍ STÁTNÍHO ROZPOČTU 2001 - 2015



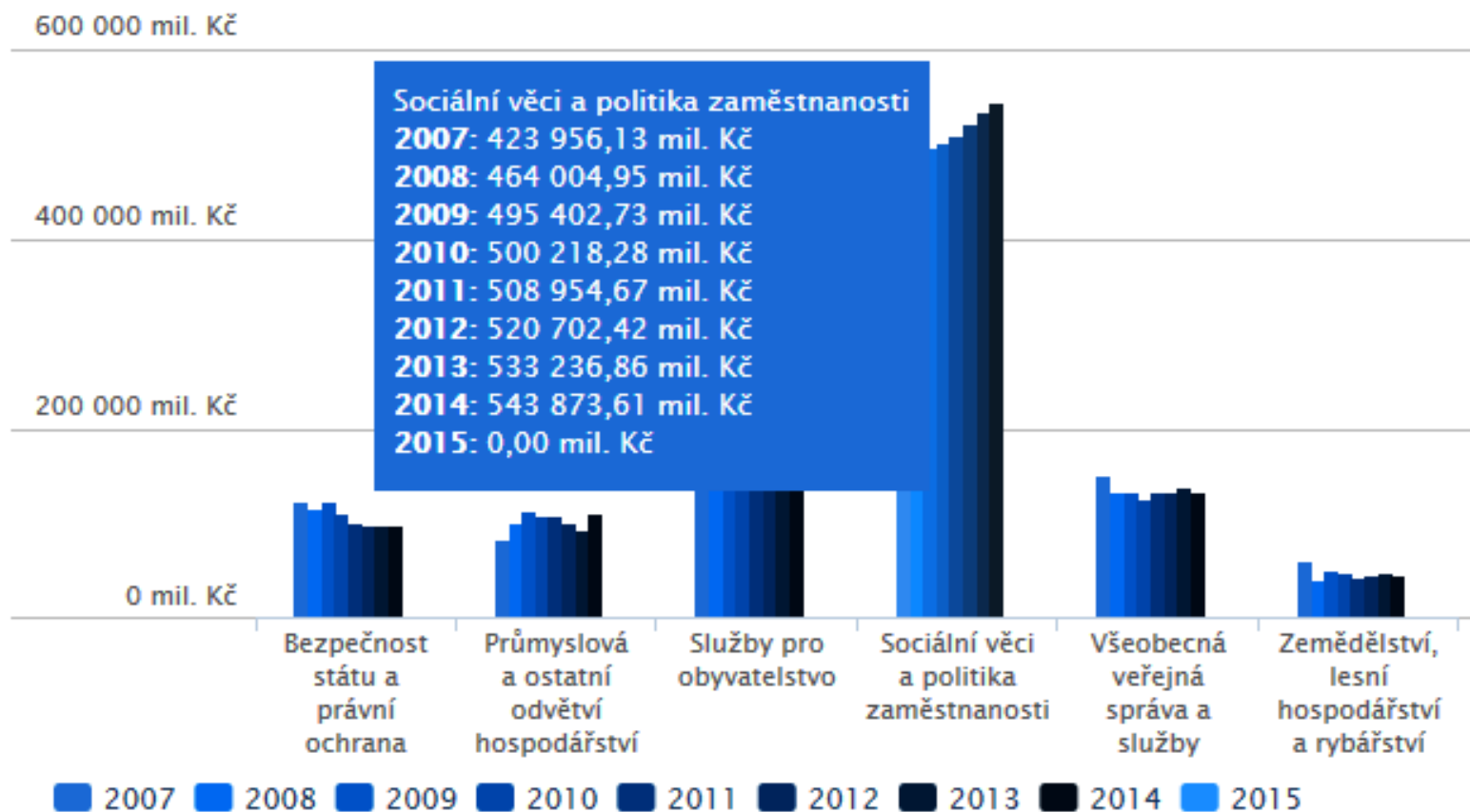
	2002	2003	2004	2005	2006	2007	2008	2009	2010	2011	2012	2013	2014	2015
◆ Příjmy SR celkem	705	700	769	866	923	1026	1064	975	1000	1013	1051	1092	1099	1118
■ Výdaje SR celkem	751	809	863	923	1021	1092	1084	1167	1157	1156	1152	1173	1211	1218
● Mandatorní výdaje celkem	383	427	453	472	523	555	582	622	628	653	653	669	707	712
▲ Ostatní výdaje (nemandatorní)	368	382	410	451	497	538	502	545	529	503	499	504	505	506

Částky jsou v mld. Kč

Zdroj LEDEN 2015 Ministerstvo financí ČR

# VÝVOJ VÝDAJŮ STÁTU V LETECH DLE ODVĚTVÍ – SKUPINY V MILIONECH KČ

VÝVOJ VÝDAJŮ V LETECH DLE ODVĚTVÍ - SKUPINY (V MIL. KČ)



Zdroj: 2015 Ministerstvo financí ČR, Monitor státní pokladny [www.statnipokladna.cz](http://www.statnipokladna.cz)

# VÝDAJE STÁTNÍHO ROZPOČTU V ROCE 2014

Všeobecná veřejná správa  
a služby

**134 367 274 tis. Kč**

Bezpečnost státu a právní  
ochrana

**99 459 185 tis. Kč**

Sociální věci a politika  
zaměstnanosti

**543 873 613 tis. Kč**

Služby pro obyvatelstvo

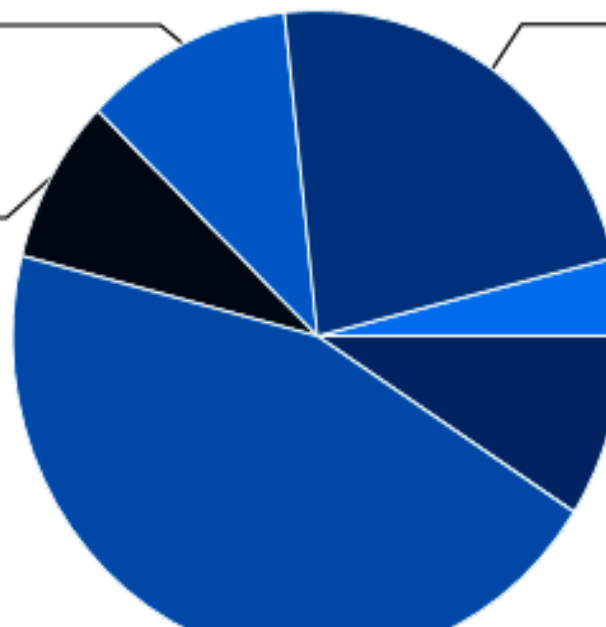
**277 110 343 tis. Kč**

Zemědělství, lesní  
hospodářství a rybnářství

**46 652 772 tis. Kč**

Průmyslová a ostatní  
odvětví hospodářství

**110 144 966 tis. Kč**



**Sociální věci a politika zaměstnanosti**  
543 873 613,35 tis. Kč  
44.9%

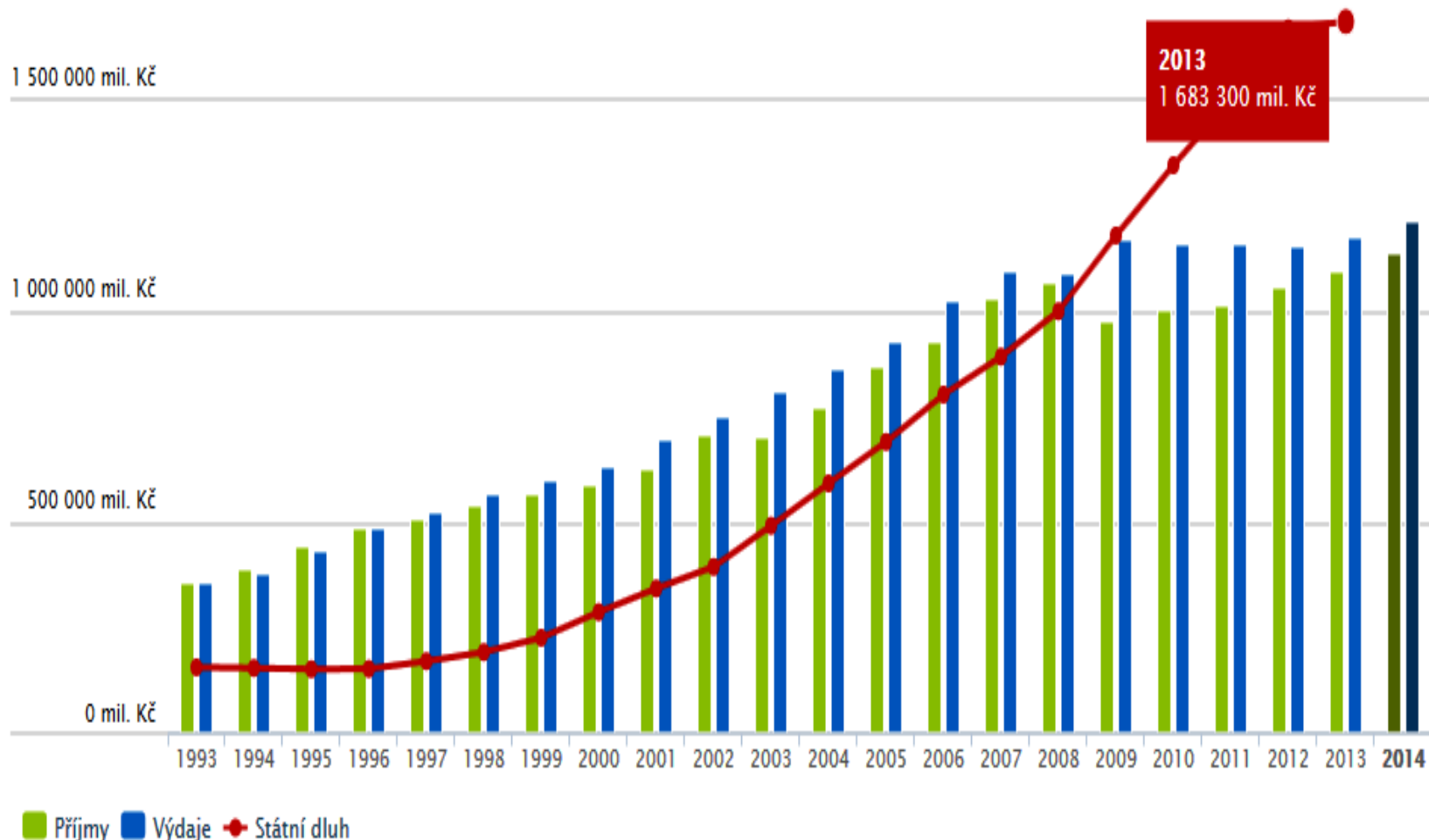
# TOP 5 NEJVĚTŠÍ VÝDAJE ČESKÉHO STÁTU 2014

KRAJE	2014
<b>SOCIÁLNÍ DÁVKY</b> (rozpočtová skladba 5410)	<b>496 000 320 000 Kč</b>
<b>NEINVESTIČNÍ DOTACE KRAJŮM</b> (rozpočtová skladba 5323)	<b>83 846 823 000 Kč</b>
<b>ZDRAVOTNÍ A SOCIÁLNÍ POJIŠTĚNÍ</b> (rozpočtová skladba 5314)	<b>59 879 578 000 Kč</b>
<b>ÚROKY Z PŮJČEK</b>	<b>52 711 856 000 Kč</b>
<b>NEINVESTIČNÍ DOTACE STÁTNÍM FONDŮM</b> (rozp. skladba 5312)	<b>45 476 598 000 Kč</b>

# TOP 5 POČTY ZAMĚSTNANCŮ A OBJEM PLATŮ VE STÁTNÍ SPRÁVĚ 2014

ORGANIZAČNÍ SLOŽKY STÁTU	PLATY A OSTATNÍ PLATBY	LIMIT POČTU ZAMĚŠT.	PRŮMĚRNÝ MĚSÍČNÍ PLAT
MINISTERSTVO ŠKOLSTVÍ	58 658 359 000 Kč	219 316 OSOB	21 948 Kč
MINISTERSTVO VNITRA	22 479 097 000 Kč	67 495 OSOB	27 353 Kč
MINISTERSTVO OBRANY	10 435 455 000 Kč	32 572 OSOB	24 012 Kč
MINISTERSTVO SPRAVEDLNOSTI	10 261 686 000 Kč	24 837 OSOB	23 577 Kč
MINISTERSTVO FINANCÍ	7 490 665 000 Kč	23 930 OSOB	25 901 Kč
<b>CELKEM</b>	<b>125 925 727 000 Kč</b>	<b>423 210 osob</b>	<b>23 540 Kč</b>

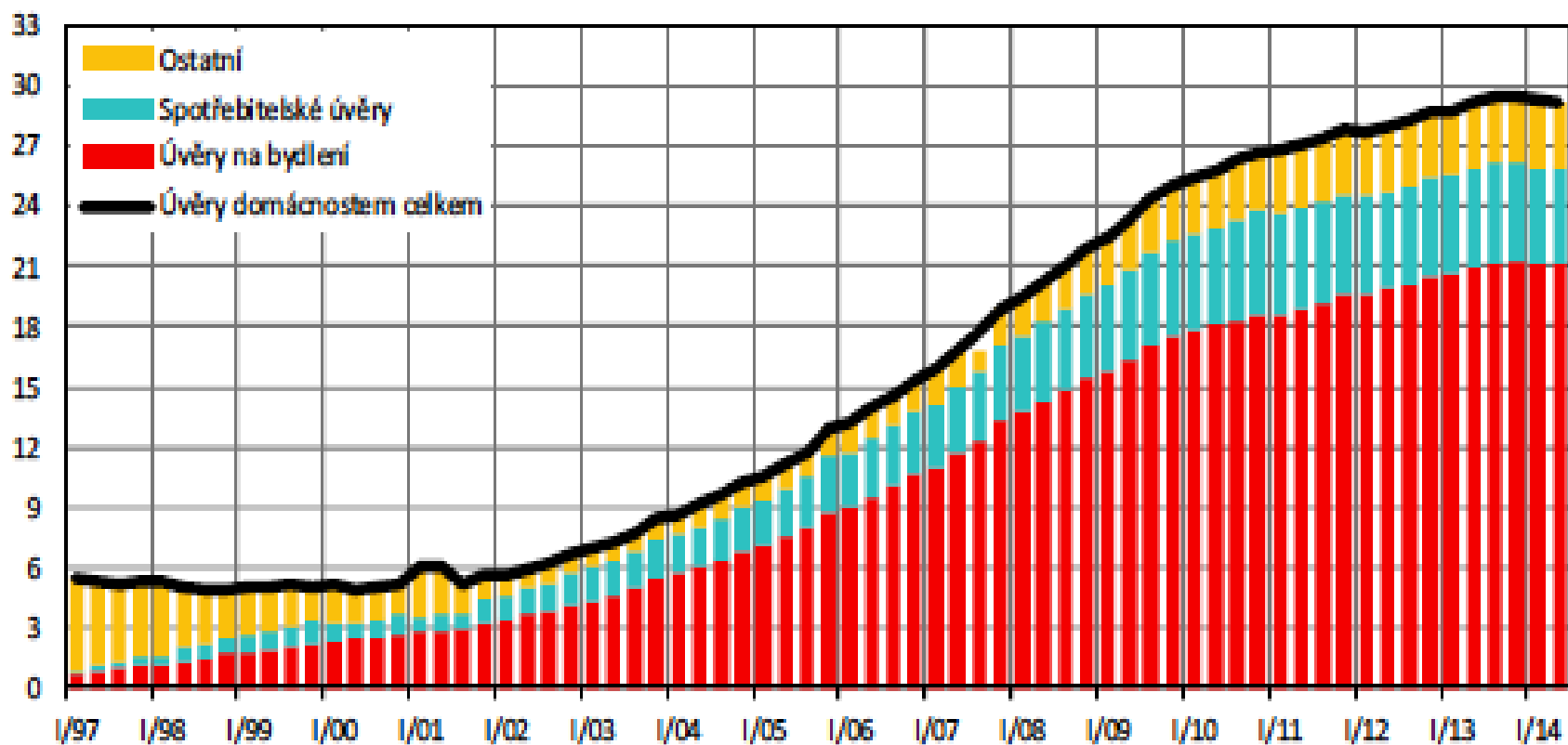
# VÝVOJ STÁTNÍHO ROZPOČTU A DLUHU K 31. PROSINCI 2014 V MILIONECH KČ



Zdroj: 2015 Ministerstvo financí ČR, Monitor státní pokladny [www.statnipokladna.cz](http://www.statnipokladna.cz)

# POMĚR BANKOVNÍCH ÚVĚŘŮ DOMÁCNOSTEM K HDP ČR

Graf A.3.5: Poměr bankovních úvěrů domácnostem k HDP  
z ročních klouzavých úhrmů, v %



Zdroj dat: ČNB, ČSÚ, vlastní propočty



# SEZNAM SPOLEČNOSTÍ S AKCIEMI V MAJETKU ČESKÉHO STÁTU 31.12.2013

Tabulka č. 1: Seznam společností strategického významu v portfoliu MF k 31.12.2013

Název a.s.	Základní kapitál (v tis. Kč)	Celkové držení akcií ve jmenovité hodnotě (v tis. Kč)	% držení ČR-MF
Výzkumný a zkušební letecký ústav, a.s.	750 968,000	256 356,000	*34,14
ČEZ, a.s.	53 798 975,900	37 319 662,100	69,37
ČEPRO, a. s.	5 660 000,000	5 660 000,000	100,00
Český Aeroholding, a.s.	27 044 198,000	27 044 198,000	100,00
MERO ČR, a.s.	8 430 921,000	8 430 921,000	100,00
CENTRUM-F, a.s.	37 469,000	37 469,000	100,00
THERMAL – F, a.s.	499 550,000	499 550,000	100,00
<b>Celkem 7 a.s.</b>	-	<b>79 248 156,100</b>	-

\* pouze podíl v režimu zákona č. 92/1991 Sb., celkově MF drží 100% akcií v hodnotě 751 mil. Kč.

# SEZNAM SPOLEČNOSTÍ S AKCIEMI V MAJETKU ČESKÉHO STÁTU 31.12.2013

**Tabulka č. 2: Struktura portfolia akcií MF**

DRŽENÍ MF	Stav k 31.12.2012		Stav k 31.12.2013	
	Počet a. s.	Jmen. hodnota akcií (v tis. Kč)	Počet a. s.	Jmen. hodnota akcií (v tis. Kč)
<b>Akciové společnosti celkem</b>	<b>36</b>	87 904 169	<b>34</b>	87 825 373
Z toho:				
<b>Ovládané společnosti strategického významu</b>	<b>7</b>	79 326 821	<b>7</b>	79 248 156*
<b>Ostatní společnosti</b>	<b>29</b>	8 577 348	<b>27</b>	8 577 217

Zdroj: Ministerstvo financí ČR, Státní závěrečný účet za rok 2013, červen 2014

# ZÁVĚREČNÉ HODNOCENÍ HOSPODAŘENÍ STÁTNÍ SPRÁVY A VLÁDY ČESKÉ REPUBLIKY

**SLOVEM A DISKUZÍ...**

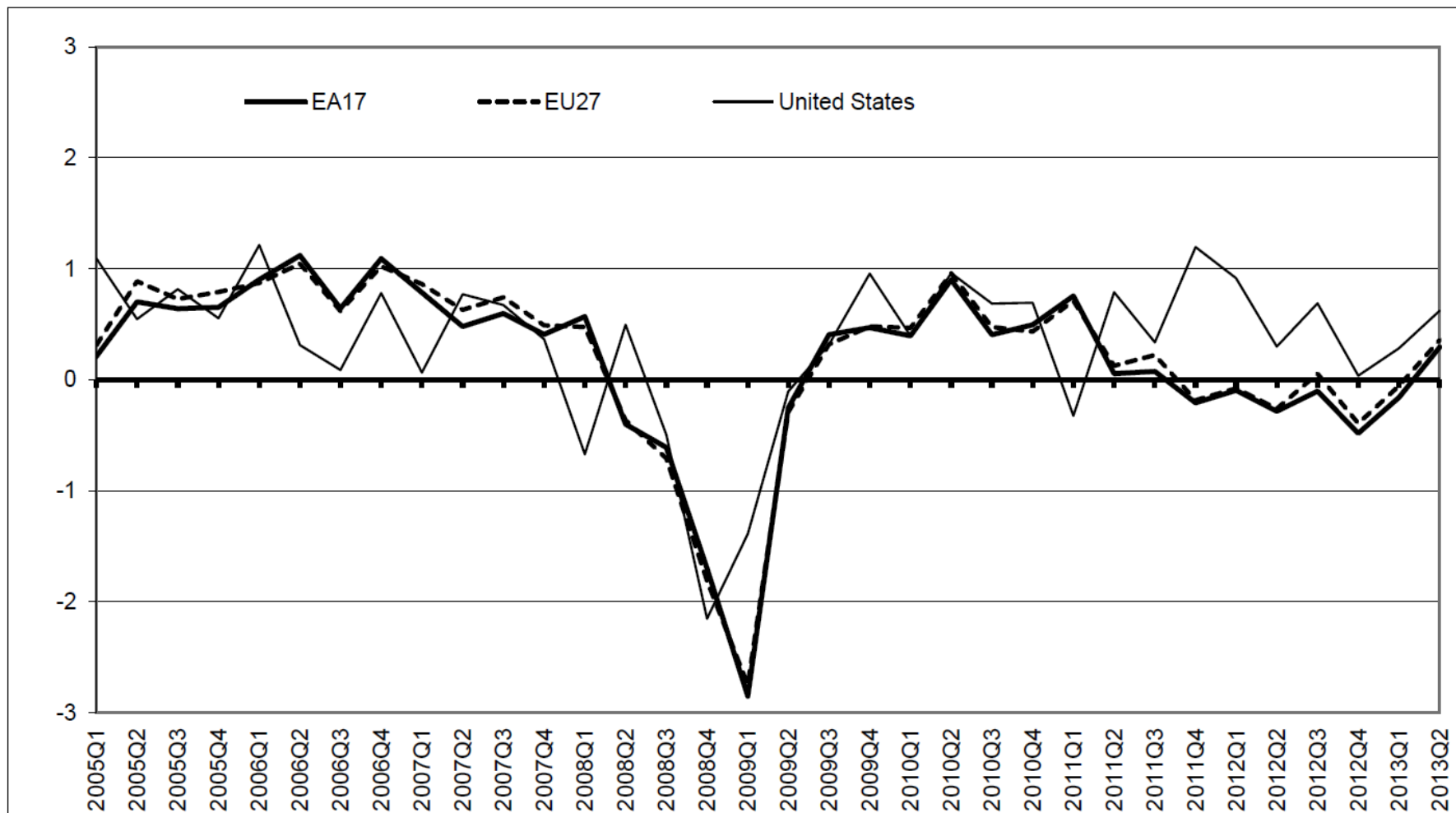




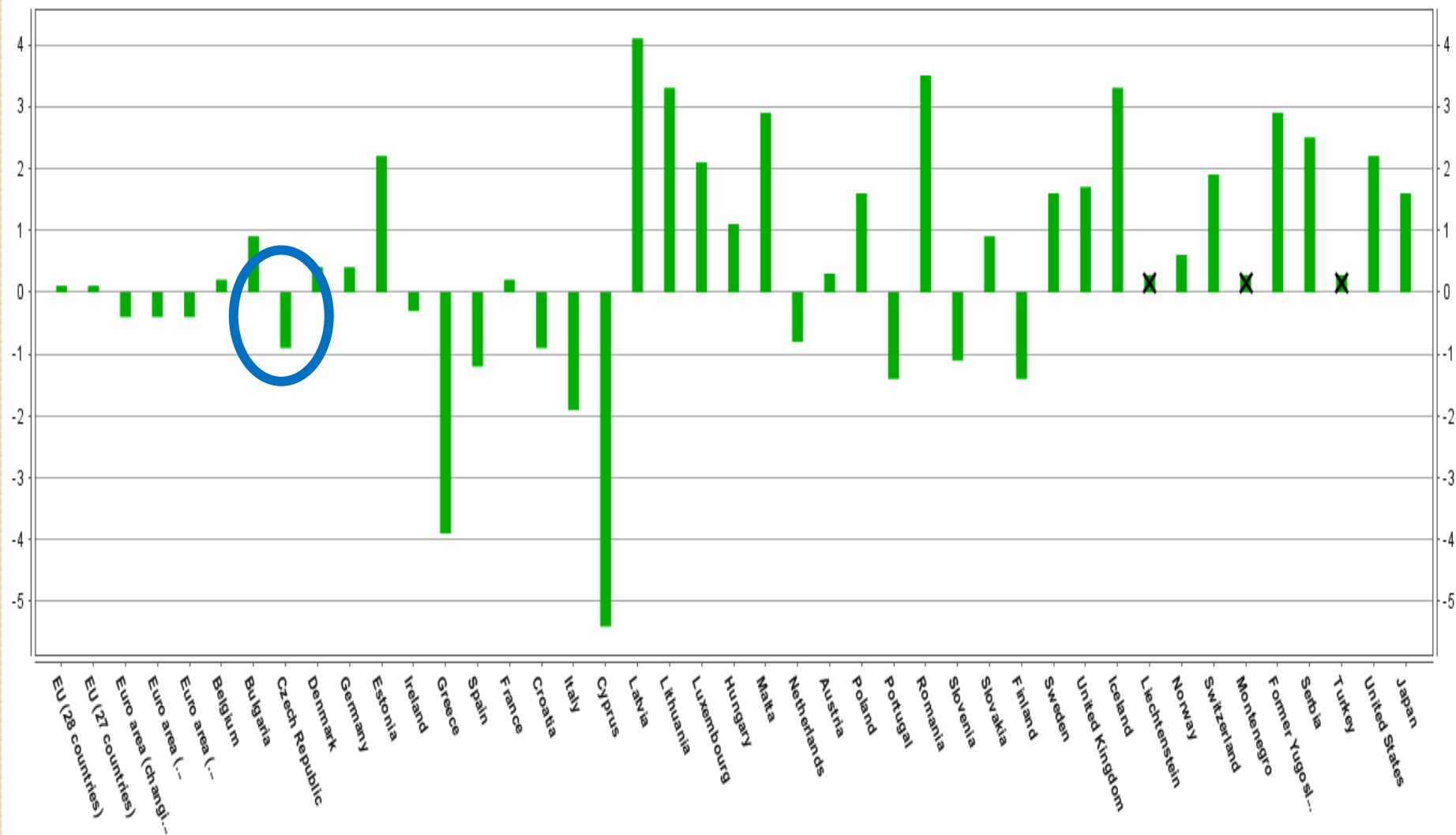
# **PŘEHLED HOSPODAŘENÍ ZEMÍ EVROPSKÉ UNIE**

# VÝVOJ HDP EA 17, EU27 A USA 2005 2.Q 2013

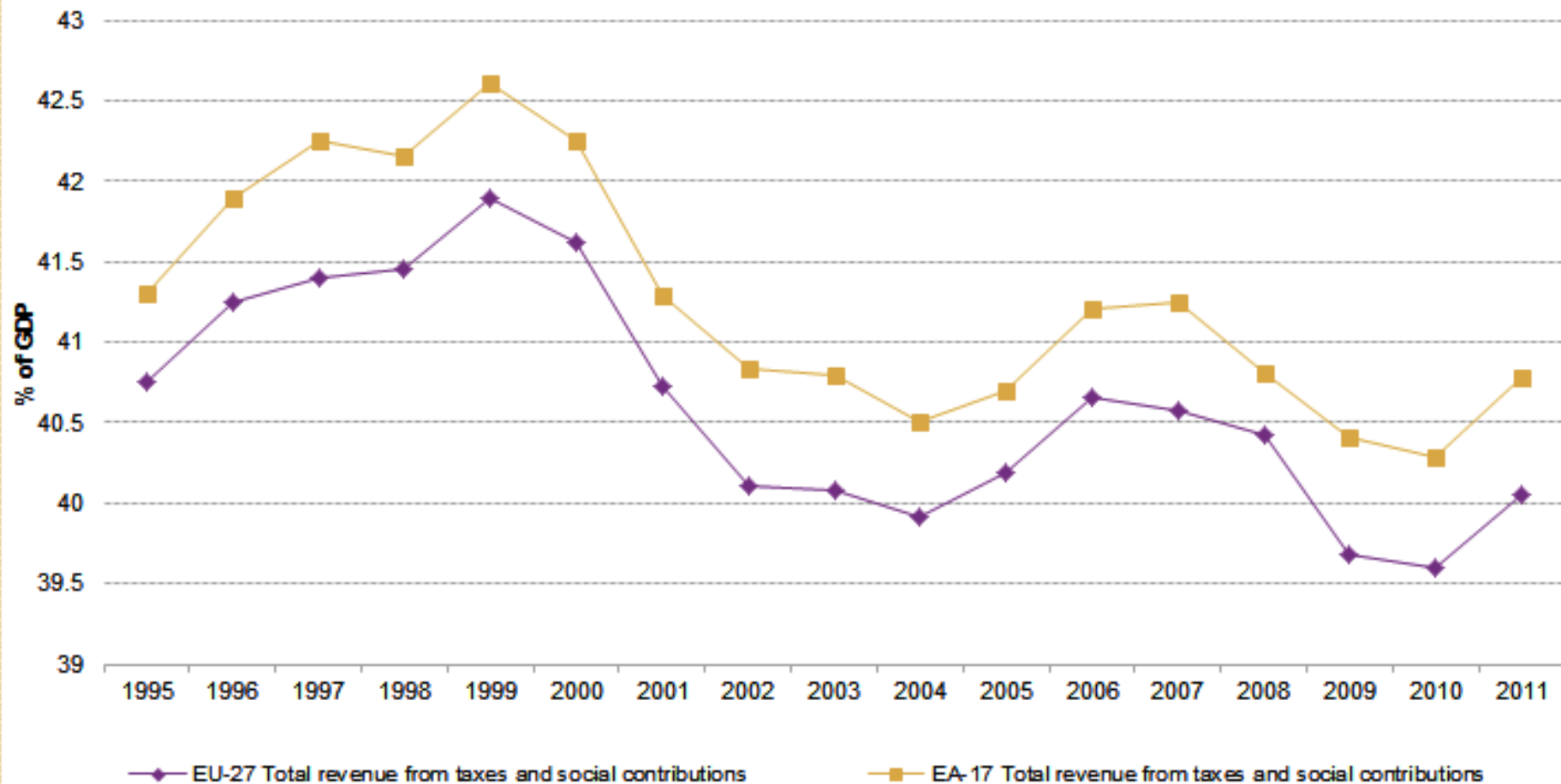
EU27, euro area and United States GDP growth rates  
% change over the previous quarter



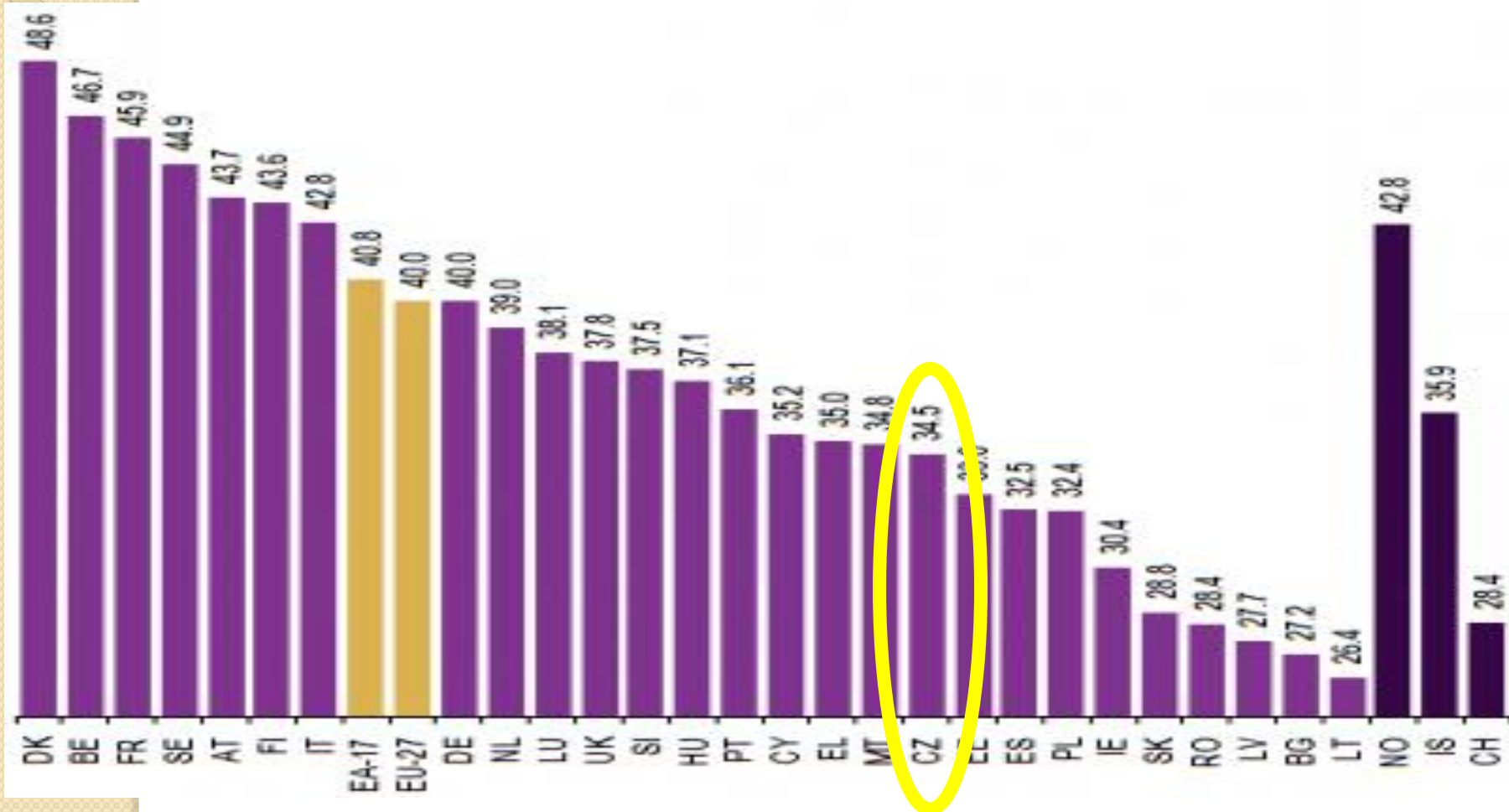
# VÝVOJ HDP ZEMÍ EU, USA A JAPONSKA V ROCE 2013



# CELKOVÝ VÝNOS DANÍ %HDP V EA 17 A EU27

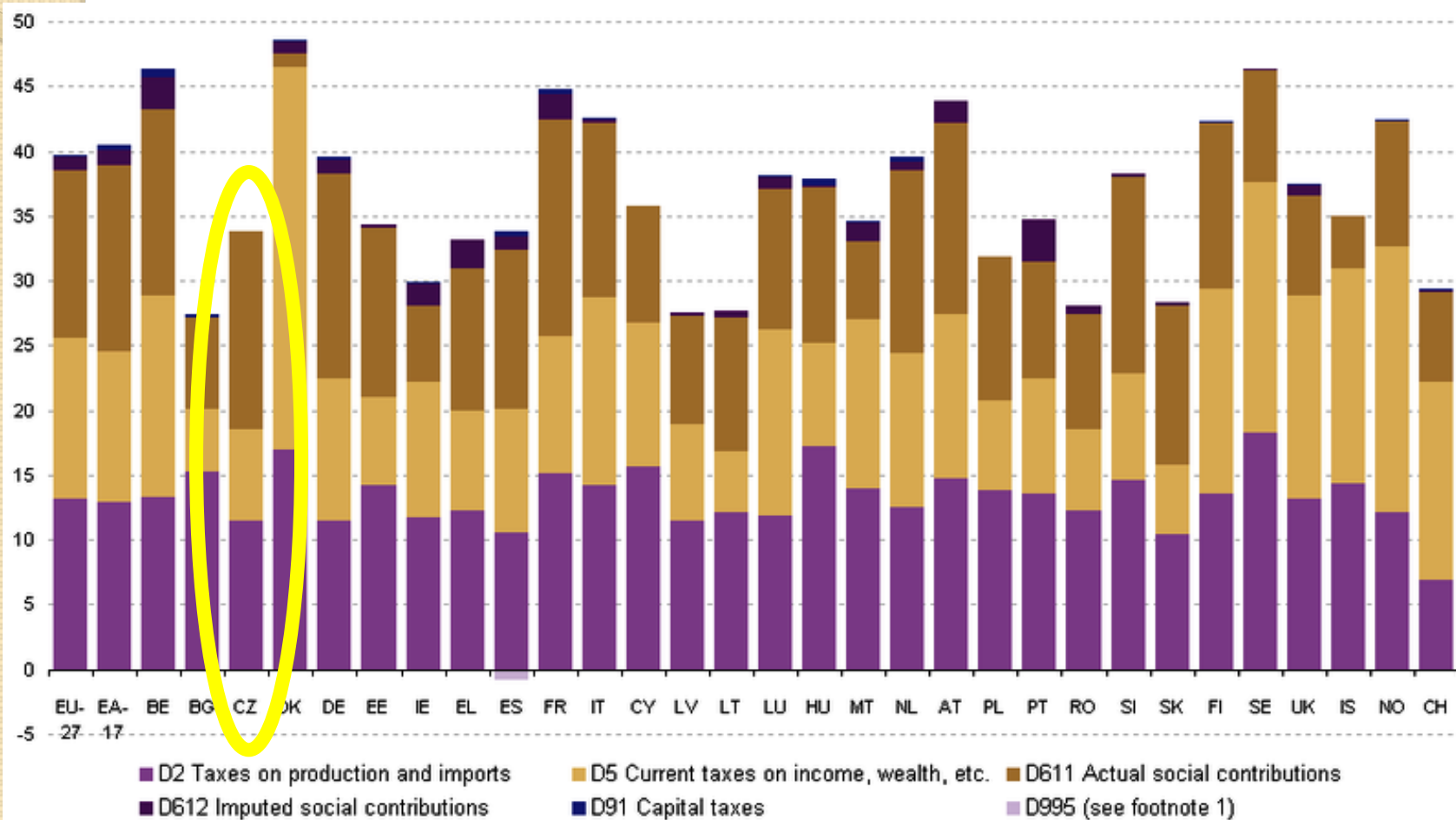


# CELKOVÝ VÝNOS DANÍ 2011 V %HDP JEDNOTLIVÉ ČLENSKÉ STÁTY EUROZÓNY



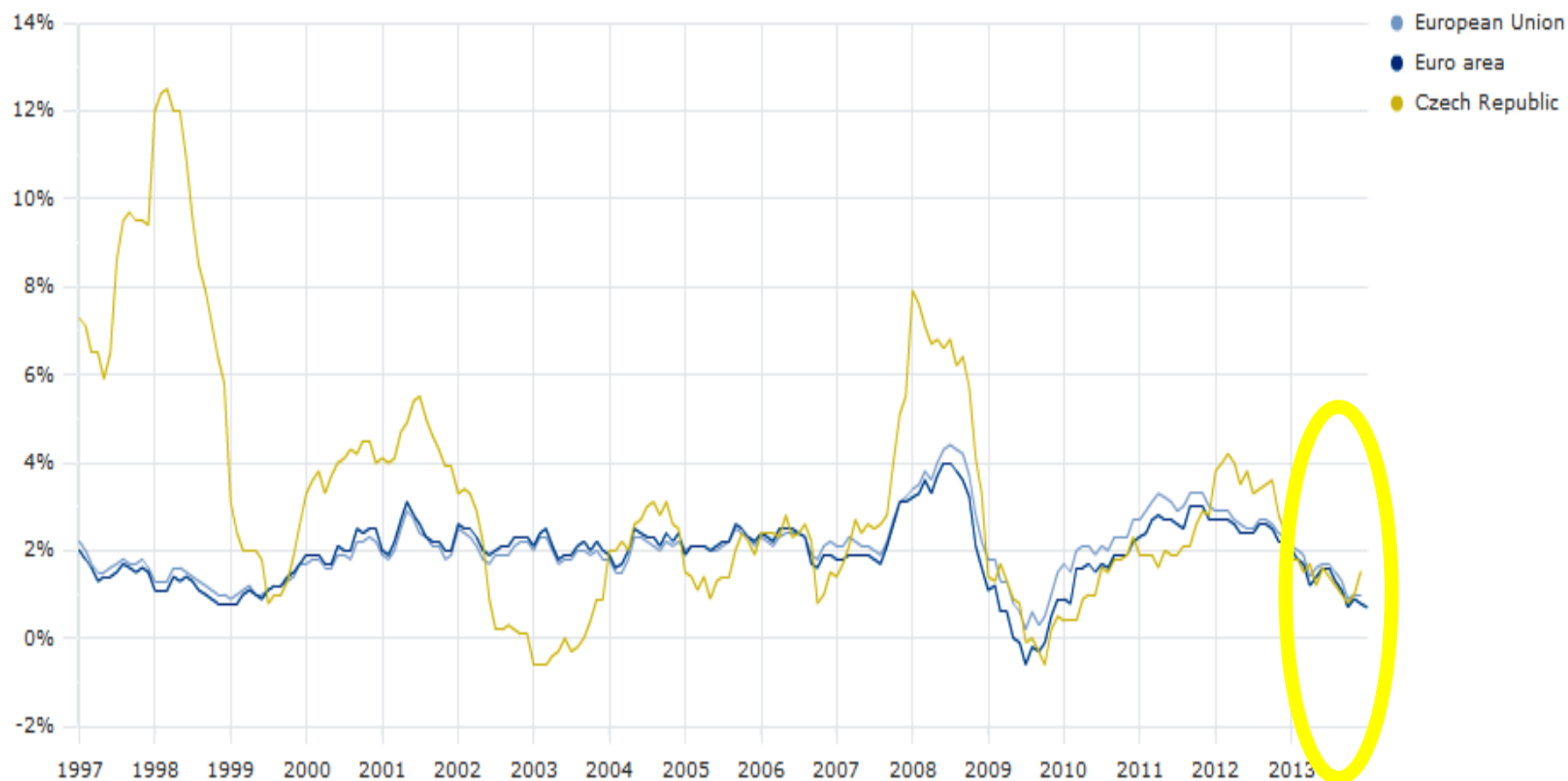


# CELKOVÝ VÝNOS DANÍ 2011 V %HDP JEDNOTLIVÉ ČLENSKÉ STÁTY EUROZÓNY



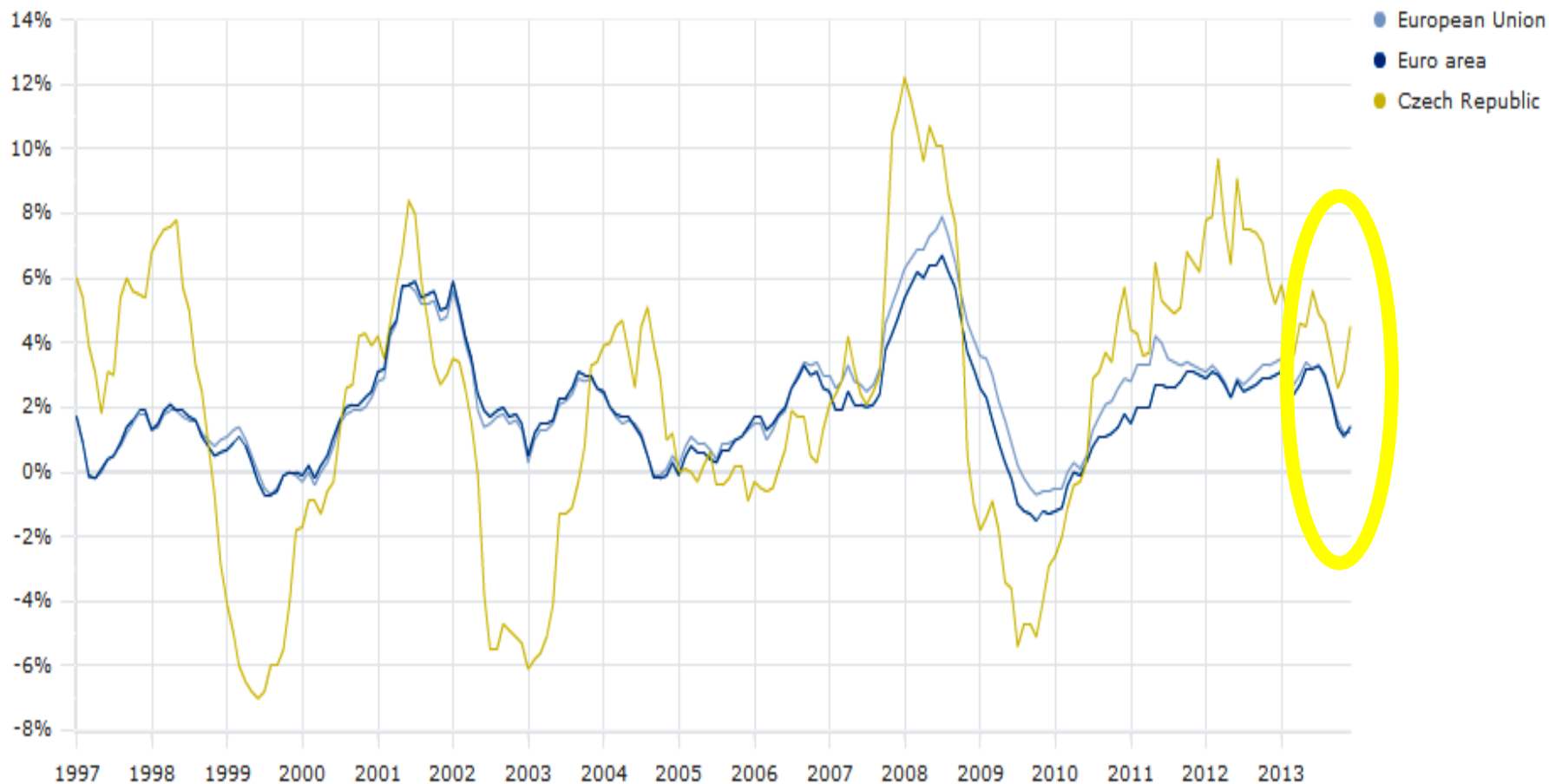
# MÍRA INFLACE EU, EURO ZÓNY A ČR

Overall HICP inflation rate - Latest (December 2013)



# ZMĚNY CEN JÍDLA A ZÁKLADNÍCH KOMODIT EU, EURO ZÓNY A ČR

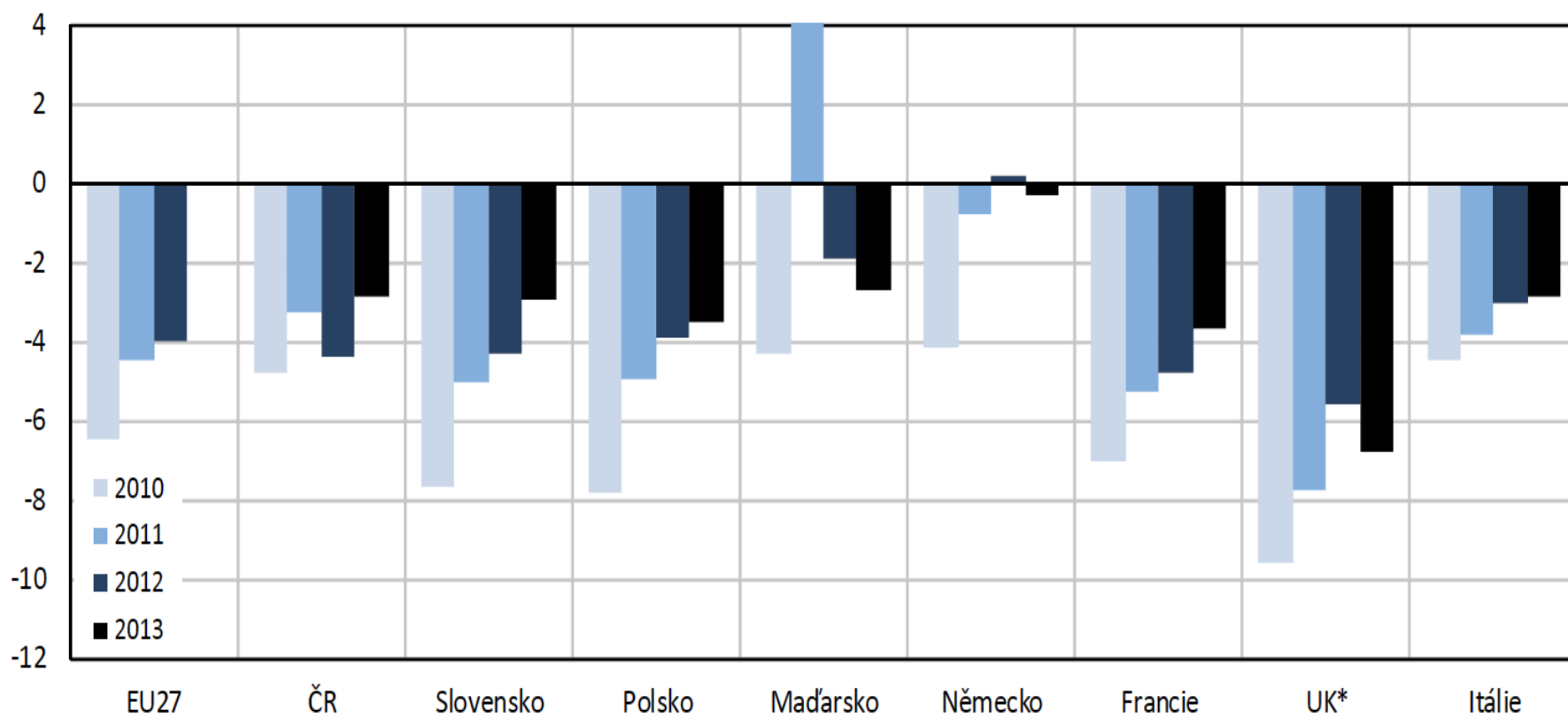
Food & non-alcoholic beverages



# SALDO VLÁDNÍCH SEKTORŮ STÁTŮ V EU

Obrázek 2.2: Saldo vládního sektoru ve vybraných zemích EU (2010–2013)

(v % HDP)



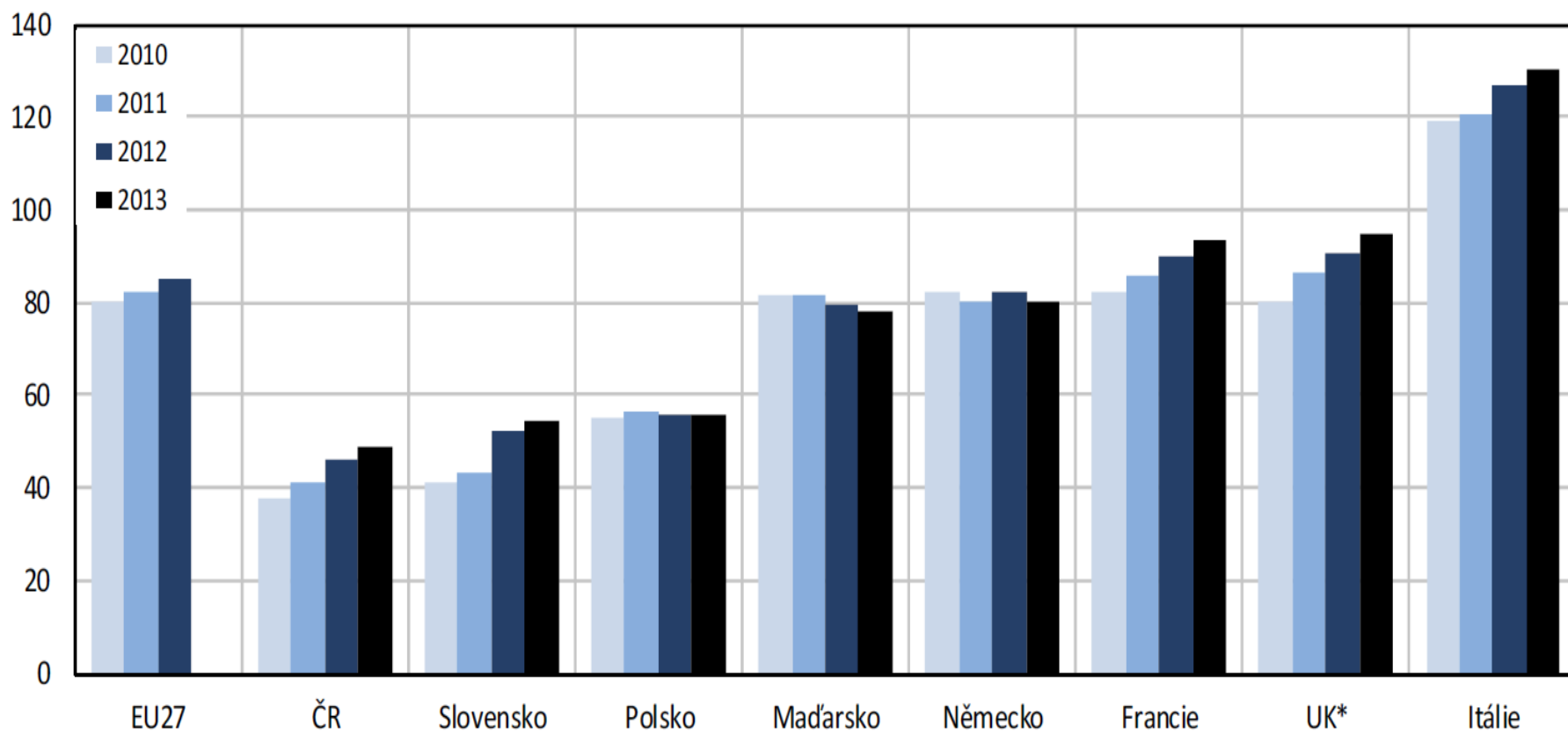
Pozn.: \*) data za finanční rok (1. duben roku t až 31. březen roku t+1), která jsou směrodatná pro postup při nadměrném schodku.

Zdroj: Eurostat (2013a, 2013b), údaje pro Spojené království za rok 2013 vycházejí z jeho Notifikace.

# DLUHY VLÁDNÍCH SEKTORŮ STÁTŮ EU

Obrázek 2.8: Dluh vládního sektoru ve vybraných zemích EU (2010–2013)

(v % HDP)

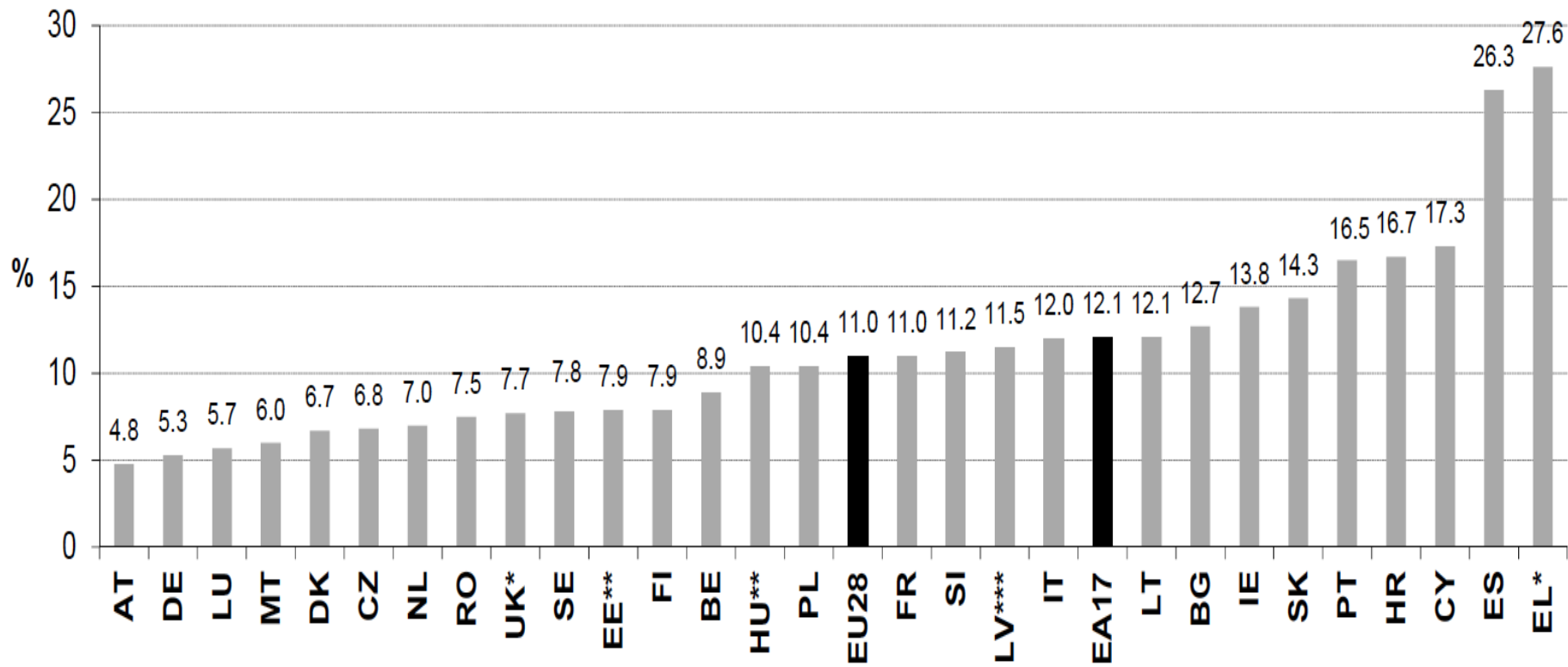


Pozn.: \*) data za finanční rok (1. duben roku t až 31. březen roku t+1), která jsou směrodatná pro postup při nadměrném schodku.

Zdroj: Eurostat (2013a, 2013b), údaje pro Spojené království za rok 2013 vycházejí z jeho Notifikace.

# MÍRA NEZAMĚSTNANOSTI V EU V ČERVENCI 2013

Unemployment rates in July 2013, seasonally adjusted



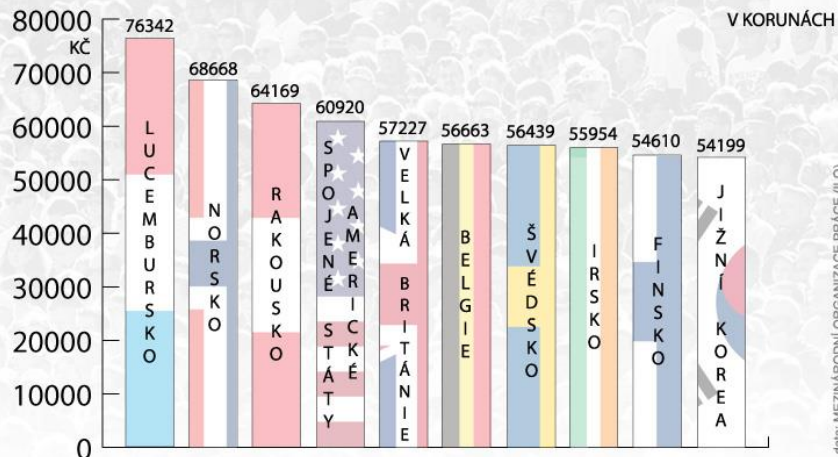
\* May 2013    \*\* June 2013    \*\*\* Q2 2013

# TRANSAKCE VLÁDNÍHO SEKTORU ZEMÍ EU V ROCE 2012 V % HDP

TITUL	PŘÍJMY	VÝDAJE	MZDY	PĚNĚŽITÉ SOCIÁLNÍ DÁVKY	SPOTŘEBA	INVESTICE	ÚROKY PLACENÉ
EU27	45,4%	49,4%	10,7%	16,9%	21,7%	2,3%	2,9%
EA17	46,2%	49,9%	10,5%	17,6%	21,6%	2,1%	3,1%
ČR	40,1%	44,5%	7,3%	13,9%	20,7%	3,1%	1,5%
ŘECKO	44,7%	54,8%	12,5%	20,0% (EUmax.)	20,6%	1,8%	4,4%
SLOVENSKO	33,1%	37,4%	7,0%	13,7%	17,5%	1,9%	1,9%
LOTTYŠŠKO	35,2%	36,5%	9,1%	9,8% (EUmin.)	15,3%	3,9%	1,4%
NĚMECKO	45,2%	45,0%	7,7%	16,3%	19,5%	1,5%	2,5%
ITÁLIE	47,7%	50,6%	10,6%	19,9%	16,4%	1,9%	5,4%

ČÍSLA JSOU V PROCENTECH HDP, Zdroj: 2013, FISKÁLNÍ VÝHLED ČR 2.Q 2013

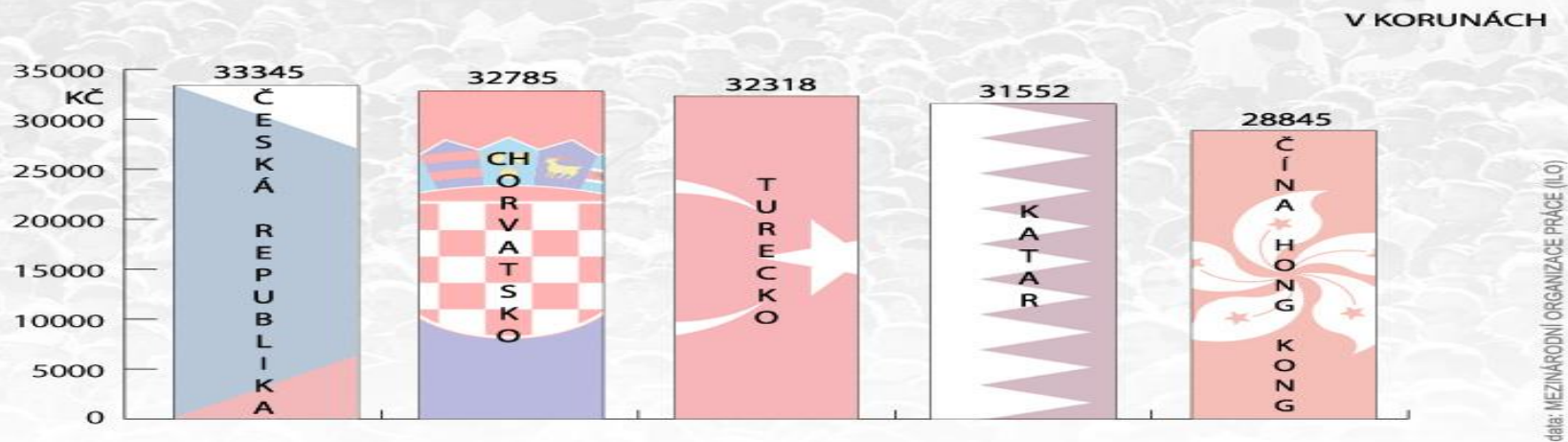
# GLOBALNÍ SROVNÁNÍ PRŮMĚRNÉ VÝŠE MEZD



**DESET ZEMÍ S NEJVYŠŠÍ PRŮMĚRNOU MZDOU**



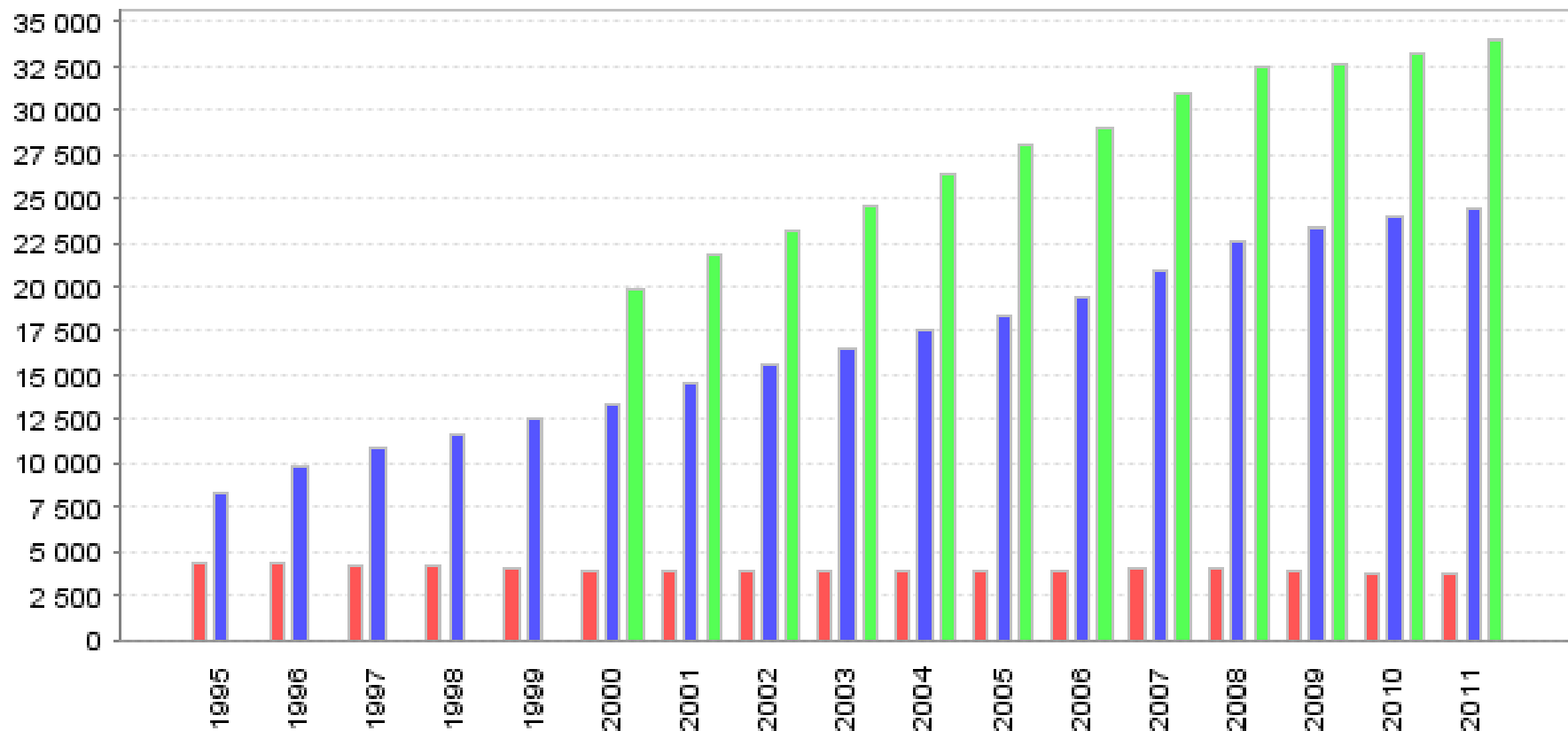
**PĚT ZEMÍ S NEJNIŽŠÍ PRŮMĚRNOU MZDOU**



**ZEMĚ S PRŮMĚRNOU MZDOU NA ÚROVNI ČR**



# Počet zaměstnanců a mzdy od roku 1995



- Průměrný evidenční počet zaměstnanců přepočtený (tis. osob)
- Průměrná hrubá měsíční mzda (na přepočteného zaměstnance, v Kč)
- Průměrné měsíční náklady práce (v Kč)

# SHRNUTÍ STAVU VEŘEJNÝCH FINANČÍ EU



**Evropa stárne (je nestarší na světě) výtaje na péči o seniory a nemocné (i díky novým technologiím) radikálně roste nejvíce to pocítuje Itálie a Řecko. Naopak Německo zatím dovede situaci zvládat.**



**VYSOKÁ NEZAMĚSTNANOST  
ŠPANĚLSKO 25,3%, ŘECKO 24,4%, PORTUGALSKO  
15,9%, IRSKO 15%, SLOVENSKO 14,2%.  
EXTRÉMNĚ VYSOKÁ NEZAMĚSTNANOST MLADÝCH  
LIDÍ VE VĚKU DO 24 LET**



**V EUROZÓNĚ JE 17 ZEMÍ, Z TOHO  
JEN 4 MAJÍ DLUH VEŘEJNÝCH  
ROZPOČTŮ NIŽŠÍ NEŽLI 50% HDP!**

# SHRnutí STAVU VEŘEJNÝCH FINANCÍ EU



**Ekonomika eurozóny mírně stoupá o 0,2% čtvrtletně, naopak nejlepší výsledky dokazuje Německo růst o 0,5%**



**Evropská ekonomika včetně české, slovenské a podobně je prudce závislá na automobilovém průmyslu. Škoda – auto a.s. tvoří až jednu třetinu HDP v ČR!**



**Prakticky celá Evropa hospodaří ve veřejných financích na dluh, dostává se tak do spletité sítě dluhové služby**

# **UŽ NIKDY NEZAPOMÍNEJME, ŽE...**

**Jan Werich:**

**“...nejvíc se vyplácí, když člověk člověku pomáhá. Nejsladší na světě je poctivý spánek a největším nepřítelem člověka je hloupost.”**

**Tomáš Garrigue Masaryk:**

**“Bez osobní odvahy a odpovědnosti nelze dělat politiku opravdovou demokratickou a lidovou“.**



VE ŠKOLÁCH OPRAVTE KLIDEM  
ODE VŠECH ŽÁDÁTE, ABY BYLI SLUŠNÝMI LIDMI  
A BŮDETE



**MNOHO ZDARU!**

**Děkuji za pozornost**

**Lukáš Tesař**

**tel: 602 387 872**

**Email:**

**[lukas.tesar@regionservis.cz](mailto:lukas.tesar@regionservis.cz)**