

SCHRÉDER: KOMUNIKACE A SLUŽBY

*Spolupráce na zlepšení
veřejného osvětlení ve Vaší obci*

VEŘEJNÉ OSVĚTLENÍ

Tomáš Bartoš
ARTECHNIC - SCHRÉDER



Artechnic
Schröder 



Artechnic
Schröder 



Artechnic
Schröder 



Artechnic
Schröder 



Artechnic
Schröder 



Artechnic
Schröder 

- A** parky, pěší zóny
- R** hlavní a vedlejší ulice
- T** tunelové osvětlení
- I** slavnostní osvětlení
- S** osvětlení sportovišť
- T** veřejná hromadná doprava
- I** průmyslové osvětlení
- C** universitní, areálové osvětlení

www.artisticczech.cz

www.artechnic-schreder.cz



Stávající stav VO



Stávající stav VO



Stávající stav VO



Stávající stav VO



Stávající stav VO



Stávající stav VO



Stávající stav VO



Vizuální pohled

- neznáme světelný zdroj svítidla
- neznáme příkon svítidla
- neznáme stav podpěrné konstrukce
- neznáme stav kabelového vedení
- neznáme stav rozvaděče
- neznáme napěťové ztráty na vedení
- neznáme rovnoměrnost zatížení fází

Nelze vhodně navrhnout rekonstrukci soustavy VO

Vize obnovy VO



Vize obnovy VO



Vize obnovy VO



Vize obnovy VO



Zjištění stávajícího stavu

- energetická analýza VO
- pasport VO
- zatřídění komunikací - generel
- návrh optimalizace
- varianta technologie (výbojka/LED)
- světelně technické výpočty
- regulace příkonu, konstantní světelný tok

Analýza stávající soustavy VO = Plán obnovy VO

Nové Sedlo

Energetická analýza – svítidlo Atos SON-T



6 rozvaděčů, 148 svítidel

Spotřeba původní soustavy 96,6 kWh/rok

Spotřeba po rekonstrukci 44,6 kWh/rok

Úspora energie 52 kWh/rok (56 %)

Návratnost investice 3,7 roků

Řevnice

Energetická analýza – svítidlo Atos SON-T



12 rozvaděčů, 500 svítidel

Spotřeba původní soustavy 310 kWh/rok

Spotřeba po rekonstrukci 178 kWh/rok

Úspora energie 132 kWh/rok (43 %)

Návratnost investice 8 let

Olovnice

Energetická analýza – Voltana **LED / CLO + DIM**

2 rozvaděče, 67 svítidel

Navýšení svítidel na počet 114 ks

Spotřeba původní soustavy 44,6 kWh/rok

Spotřeba po rekonstrukci 15,5 kWh/rok

Úspora energie 29,1 kWh/rok (65 %)

Návratnost investice 11 let



Analýza

Energetická analýza VO pro obec Olovnice

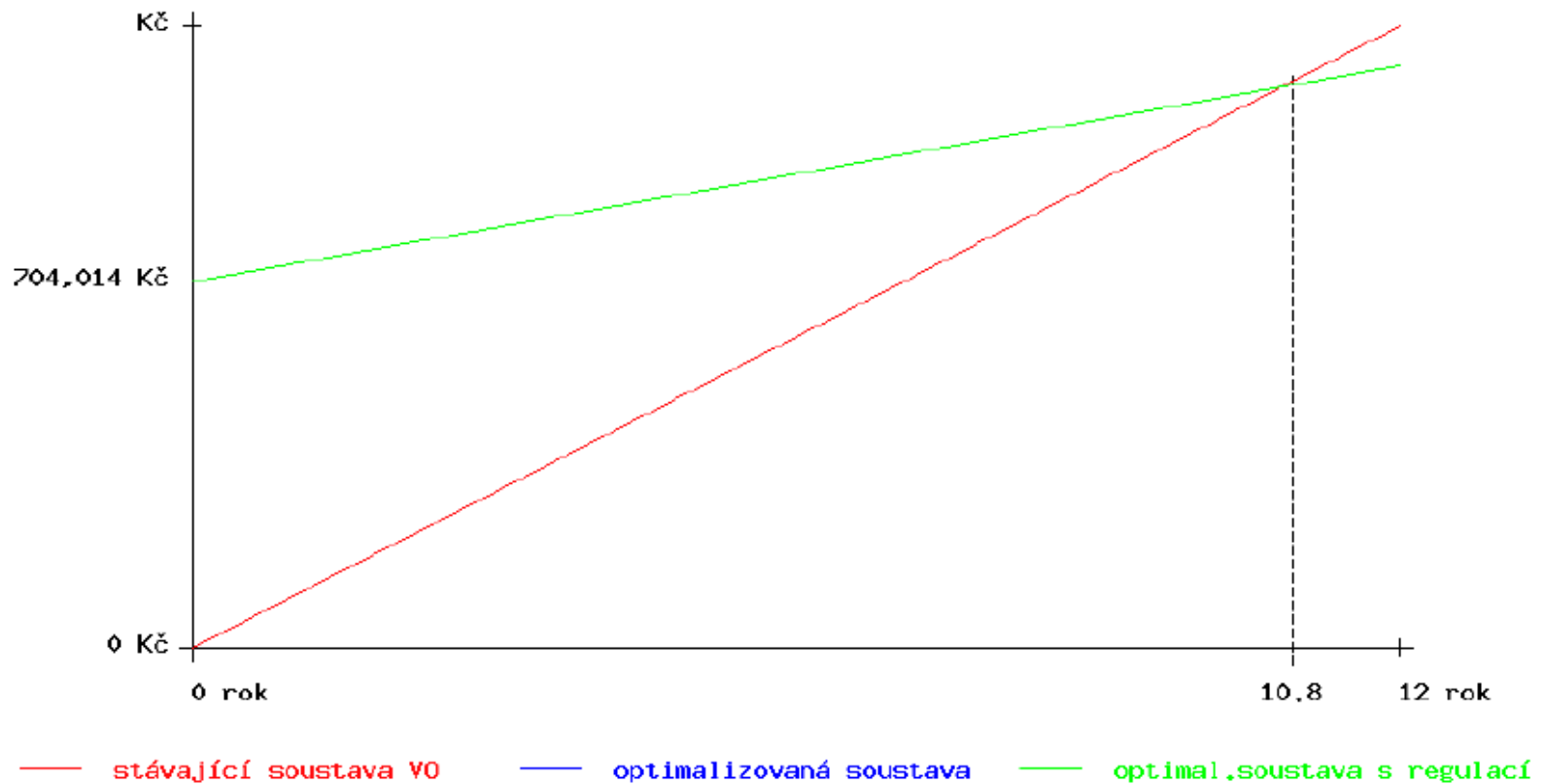
19.01.2015



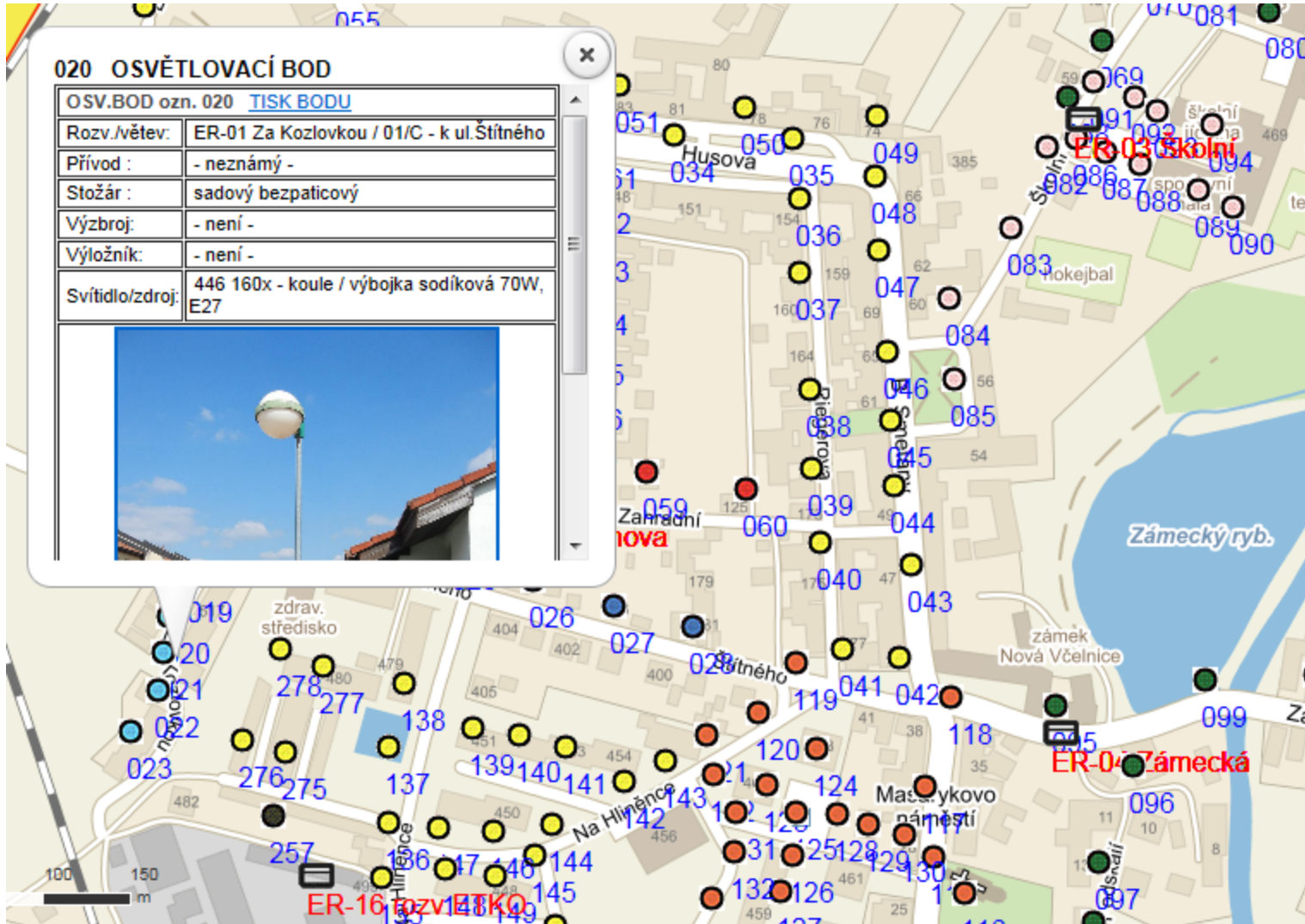
optimalizace LED svítidly VOLTANA
(větší počet svítidel)

NÁVRATNOST INVESTICE DO NOVÝCH SVÍTIDEL

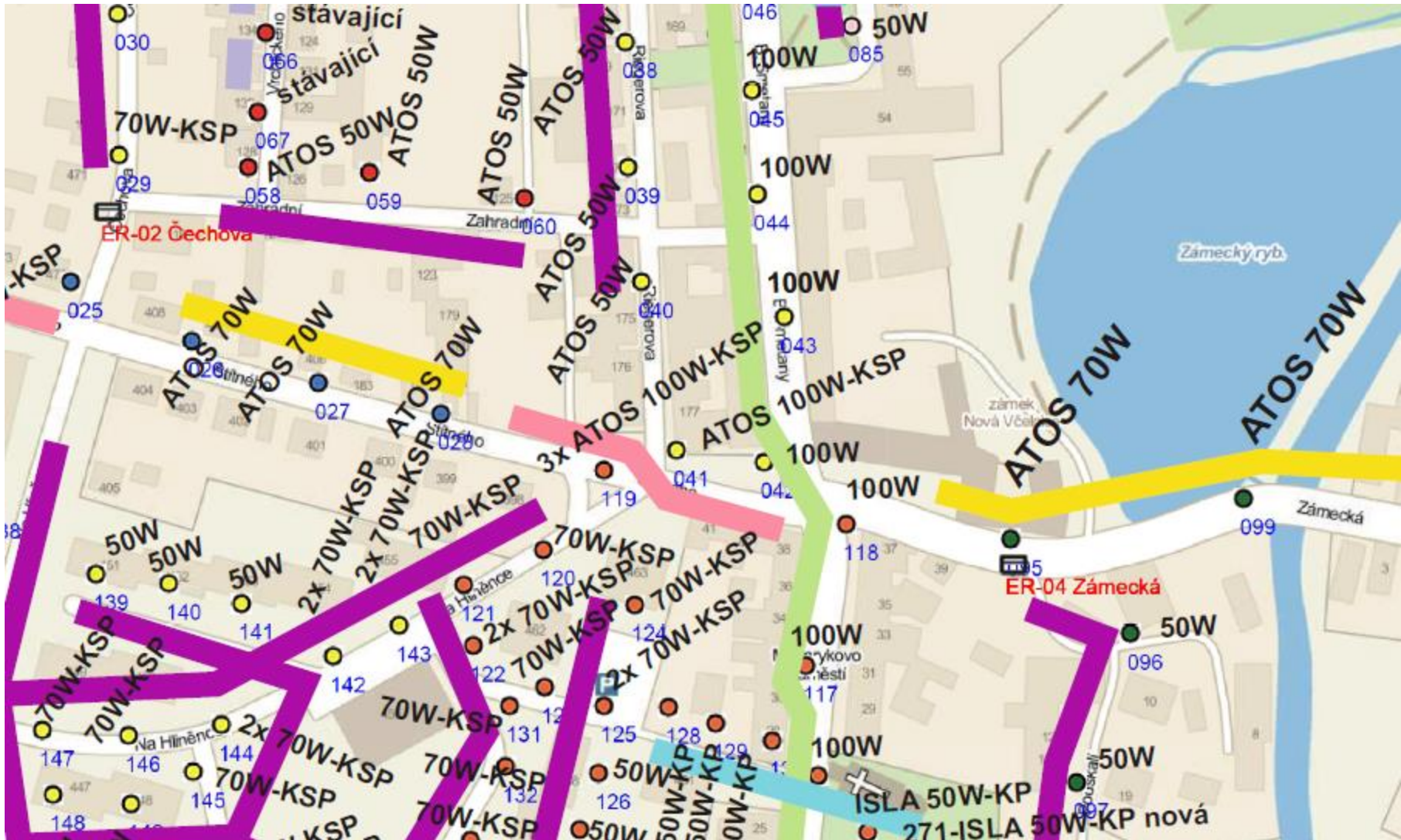
Celková návratnost - pro všechny rozvaděče



Pasport



Plán obnovy VO



Artechnic Schröder a.s.

optimalizace soustavy veřejného osvětlení



Děkuji za pozornost

Tomáš Bartoš
Senior Project Manager

Artechnic-Schröder a.s.
Vinohradská 74, 130 00 Praha 3
M + 420 604 284 315
T + 420 222 522 930
tomas.bartos@artechnic-schreder.cz
www.artechnic-schreder.cz
www.artisticczech.cz
www.schreder.com





Artechnic
Schröder 



Artechnic
Schröder 



Artechnic
Schröder 



Artechnic
Schröder 

Schröder Vám děkuje za pozornost
a těší se na možnou vzájemnou spolupráci.

