

XI. Setkání starostů a místostarostů Jihomoravského kraje

Priority rozvoje dopravy v Jihomoravském kraji a nejdůležitější investiční akce v roce 2016

Slavkov u Brna

28. dubna 2016

Priority rozvoje dopravy v Jihomoravském kraji a nejdůležitější investiční akce v roce 2016

1. Silniční síť
2. Železniční infrastruktura
3. Integrovaný dopravní systém Jihomoravského kraje
4. Letecké doprava
5. Vodní doprava

Priority rozvoje dopravy v Jihomoravském kraji a nejdůležitější investiční akce v roce 2016



Správa a údržba silnic Jihomoravského kraje

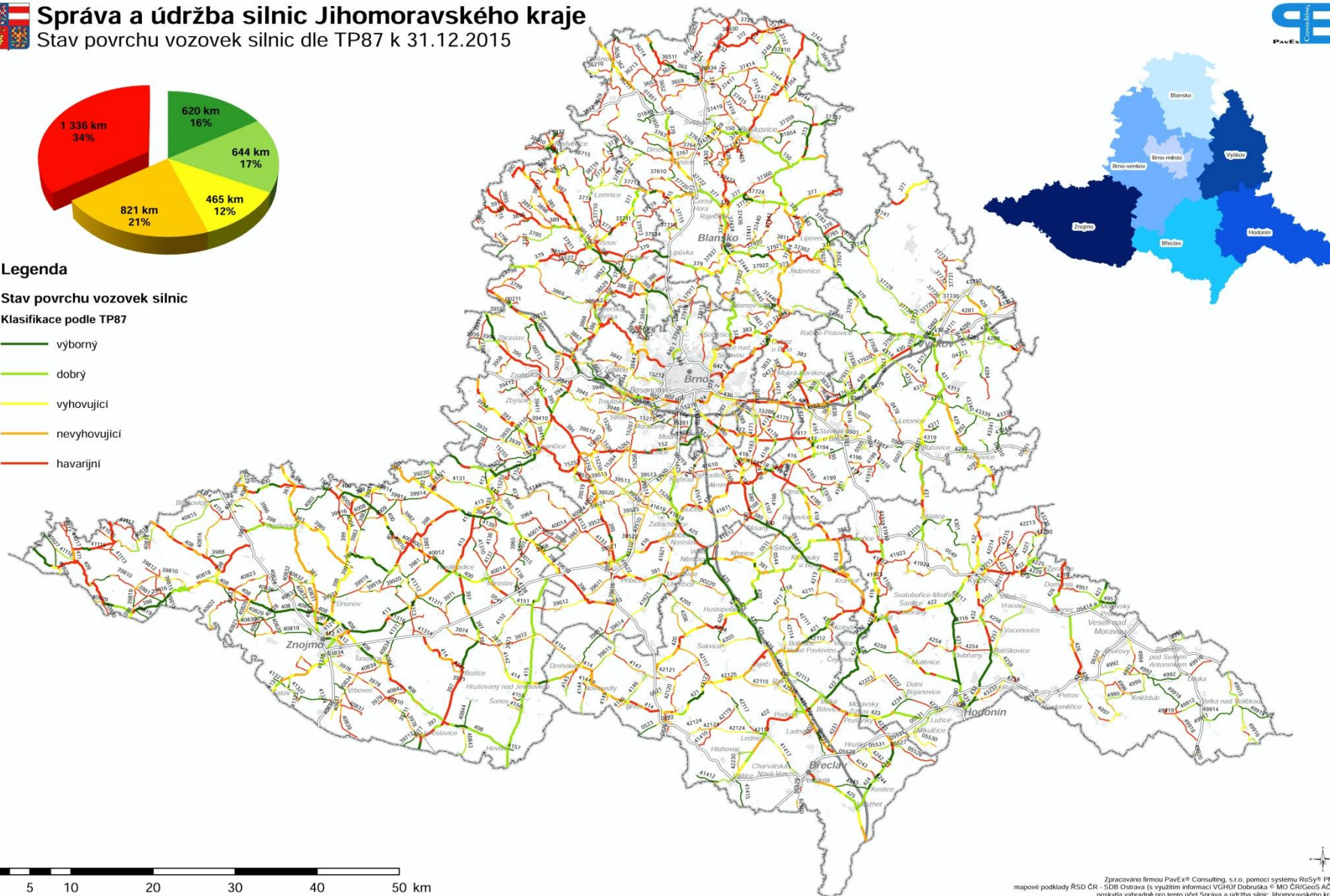
Stav povrchu vozovek silnic dle TP87 k 31.12.2015



Legenda

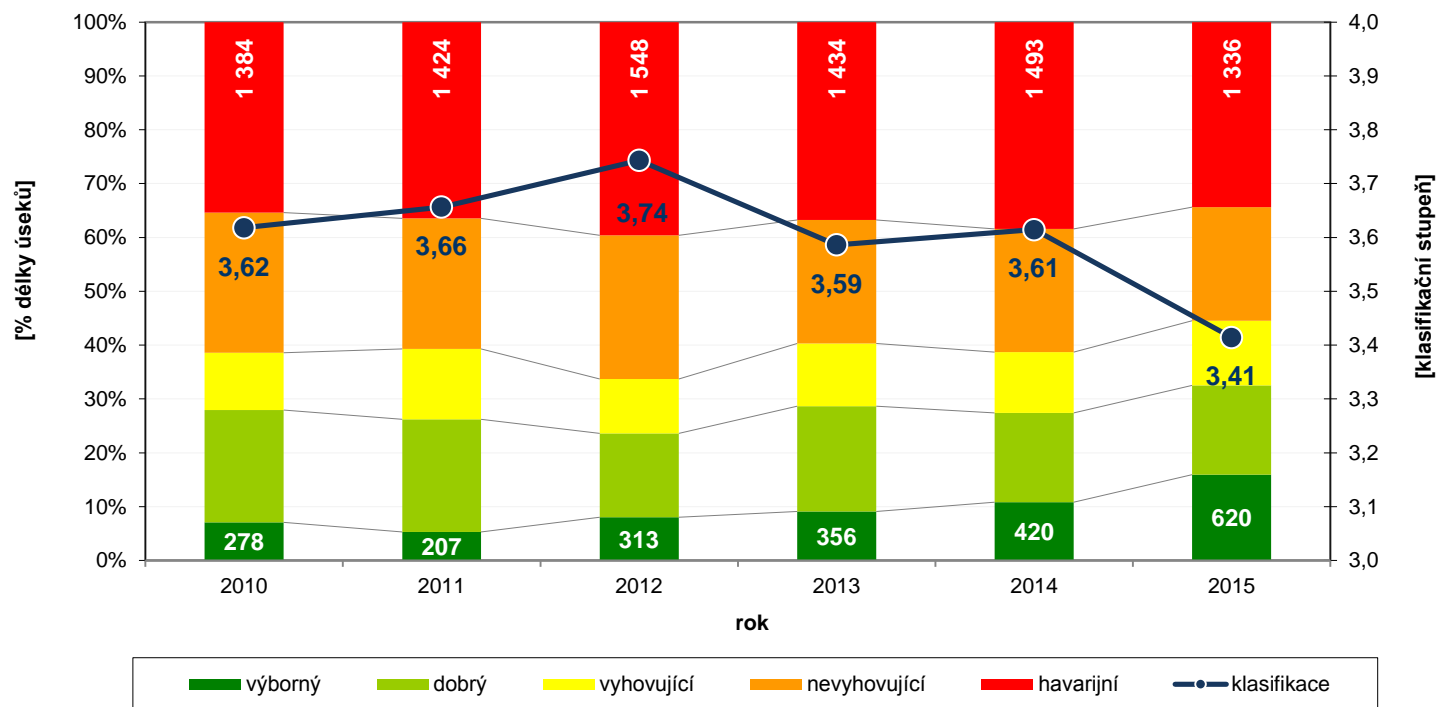
Stav povrchu vozovek silnic
Klasifikace podle TP87

- vyborný
- dobrý
- vyhovující
- nevyhovující
- havarijní



Priority rozvoje dopravy v Jihomoravském kraji a nejdůležitější investiční akce v roce 2016

Vývoj stavu povrchu vozovek v roce 2010 - 2015



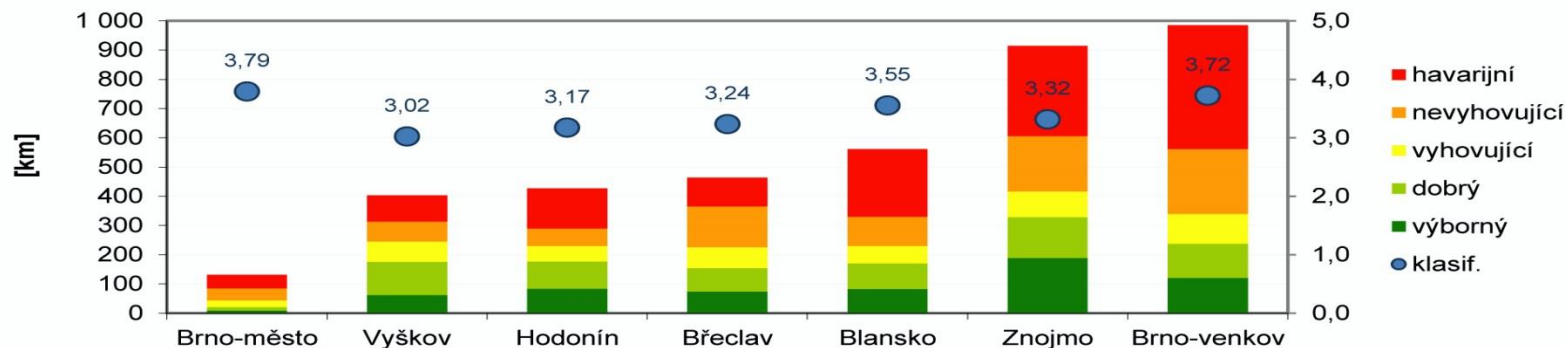
Priority rozvoje dopravy v Jihomoravském kraji a nejdůležitější investiční akce v roce 2016

Správa a údržba silnic Jihomoravského kraje

Stav povrchu vozovek silnic II. a III. třídy k 31.12.2015

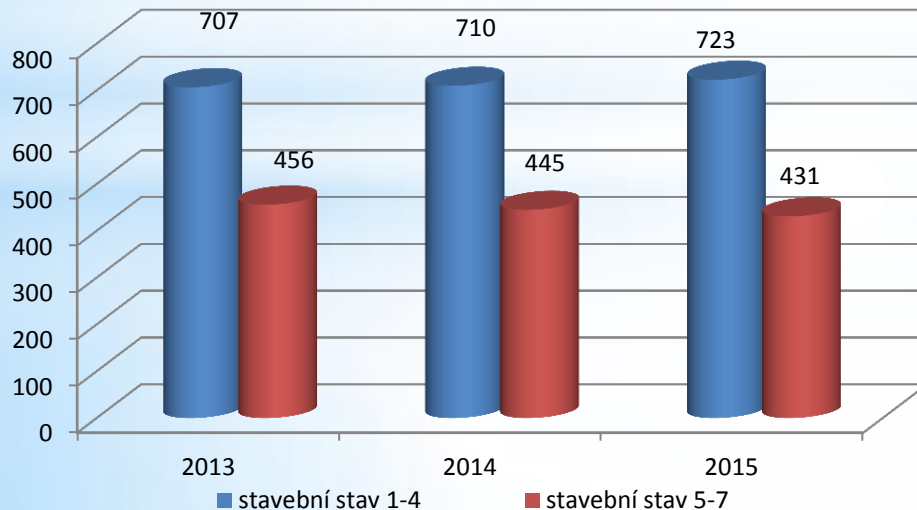
Oblast	Stav dle TP87					Celková délka [m]	Prům. klasif.
	výborný	dobrý	vyhovující	nevyhovující	havarijní		
Brno-město	8 612	12 471	22 668	41 000	46 420	131 171	3,79
Vyškov	61 880	114 070	68 658	69 203	89 034	402 845	3,02
Hodonín	83 987	93 103	53 195	58 980	138 028	427 293	3,17
Břeclav	74 259	79 527	72 022	139 161	99 208	464 177	3,24
Blansko	82 081	88 202	59 123	100 245	231 430	561 081	3,55
Znojmo	188 964	139 488	87 491	190 312	308 413	914 668	3,32
Brno-venkov	120 148	117 031	102 301	221 974	423 402	984 856	3,72
Celkový součet	619 931	643 892	465 458	820 875	1 335 935	3 886 091	3,41

Stav povrchu vozovek podle rozsahu silnic II. a III. třídy



Priority rozvoje dopravy v Jihomoravském kraji a nejdůležitější investiční akce v roce 2016

Stavební stav mostů silnic II. a III. třídy v JMK



Stav nosné konstrukce	rok		
	2013	2014	2015
Stavební stav 1-4	707	710	723
Stavební stav 5-7	456	445	431
Celkem	1 163	1 155	1 154

Priority rozvoje dopravy v Jihomoravském kraji a nejdůležitější investiční akce v roce 2016

Program výstavby, rekonstrukcí a oprav silnic JMK v roce 2016

- Dokončení akcí realizovaných v rámci ROP JV
- Zahájení akcí z prostředků IROP
- Realizace akcí financovaných ze SFDI
- Projekty financované z vlastních prostředků JMK
- Program opravy mostů
- Sanace nehodových míst
- Protihluková opatření
- Projekční příprava staveb

Priority rozvoje dopravy v Jihomoravském kraji a nejdůležitější investiční akce v roce 2016

Regionální operační program NUTS II. Jihovýchod :

- Osa 1.1. - celkem 112 projektů o souhrnném nákladu cca 5 mld. Kč
- rekonstrukce 305 km silnic, 85 mostů a realizováno 14 OK
 - k dokončení zůstávají akce II/365 Letovice- Horní Poříčí, III/40819 Hradiště průtah a II/398 Horní Dunajovice most
- Osa 1.2. - celkem 11 projektů o souhrnném nákladu 147 mil. Kč
- realizace přestupních uzlů IDS Bučovice žel. st., Otnice, Rajhrad žel. st., Hrušovany u Brna žel. st., Nesovice žel. st., Tetčice žel. st., Moravský Krumlov žel. st., Šakvice žel. st., Medlovice, přestupní zastávka IDS Lesná a přestupní uzel IDS Miroslav

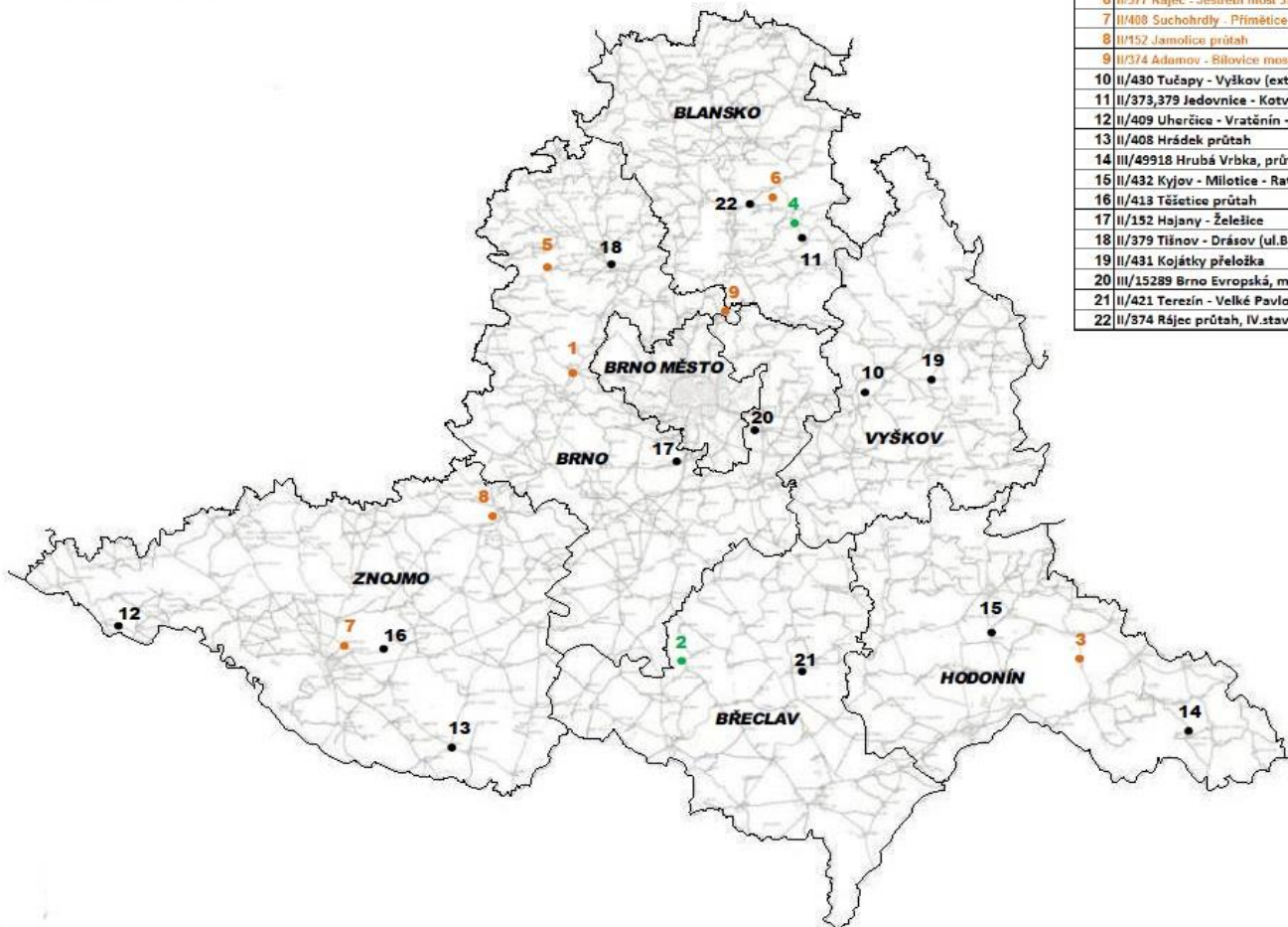
Priority rozvoje dopravy v Jihomoravském kraji a nejdůležitější investiční akce v roce 2016

Projekty určené k financování s podporou fondů EU v rámci IROP

Program IROP 1.výzva								
okres	projekt	délka km	mosty počet	náklady		rozpočet JMK		předpoklad realizace
				celkem tis.Kč	dotace tis.Kč	2016 tis.Kč	2017-2018 tis.Kč	
BO	II/602 Ostrovačice průtah, 2.stavba	1,470		23 600	18 880	0	4 720	2017
BV	II/422 Podivín - Lednice	4,636	5	84 500	67 600	5 000	11 900	2016 -2017
HO	II/426 Bzenec, přívoz - Strážnice	4,441	5	85 700	68 560	6 000	11 140	2016 - 2017
BO	II/373,III/37367 Březina průtah	2,328		74 700	59 760	6 000	8 940	2016 -2017
BO	II/379 Deblín - Tišnov	6,516	5	323 000	258 400	5 000	59 600	2016 - 2018
BK	II/377 Rájec - Jestřebí most 377-008	0,667	1	55 200	44 160	0	11 040	2016 -2017
ZN	II/408 Suchohrdly - Přímětice - I/38, průtahy	3,075	1	111 000	88 800	0	22 200	2016 - 2017
ZN	II/152 Jamolice průtah	1,365	1	64 000	51 200	0	12 800	2016 -2017
BK	II/374 Adamov - Bílovice most 374-039	0,238	1	32 000	25 600	0	6 400	2016 - 2017
VY	II/430 Tučapy - Vyškov (extravilán)	5,522		115 300	92 240	0	23 100	2016 -2018
BK	II/373,379 Jedovnice - Kotvrdovice - Senetářov - Podomí	9,228	1	75 000	60 000	0	15 000	2016 - 2017
ZN	II/408 Hrádek průtah	1,102		104 000	83 200	0	20 800	2016 - 2017
ZN	II/409 Uherčice - Vratěnín - Rancířov, 2.-5.st.	4,730	3	142 000	113 600	0	28 400	2017 -2018
HO	III/49918 Hrubá Vrbka, průtah	3,556	4	79 700	63 760	0	15 940	2017-2018
HO	II/432 Kyjov - Milotice - Ratíškovice	7,532		112 100	89 680	0	22 420	2017-2018
ZN	II/413 Těšetice průtah	1,705		58 700	46 960	0	11 740	2017 - 2018
BO	II/152 Hajany - Želešice	1,310		35 100	28 080	0	7 020	2017 - 2018
BO	II/379 Tišnov - Drásov (ul.Brněnská, extravilán, Drásov)	2,450	1	139 500	111 600	0	27 900	2017 - 2018
VY	II/431 Kojátky přeložka	1,838	2	69 000	55 200	0	13 800	2017 - 2018
BO	III/15289 Brno Evropská, most 15289-1	0,800	1	50 400	40 320	0	10 080	2017 - 2018
BV	II/421 Terezín - Velké Pavlovice	8,927	2	128 000	102 400	0	25 600	2017 - 2018
BK	II/374 Rájec průtah, IV.stavba	3,050	6	263 300	210 640	0	52 660	2017 - 2018
JMK	IROP celkem 1.výzva	76,486	39	2 225 800	1 780 640	22 000	423 200	

Priority rozvoje dopravy v Jihomoravském kraji a nejdůležitější investiční akce v roce 2016

MAPA STAVEB IROP JIHOMORAVSKÝ KRAJ



LEGENDA:

STAVBY IROP
REGISTRACE

STAVBY IROP
V PŘÍPRAVĚ
K REGISTRACI

STAVBY IROP V
PŘÍPRAVĚ

Cena v tis. Kč vč. DPH

číslo	IROP	náklady tis. Kč (s DPH)	registrace (schválení žádosti)
1	II/602 Ostrovačice průtah 2. stavba	24	06/2016
2	III/422 Podivín - Lednice	95	12/2015
3	II/426 Bzenec - Půlčov - Strážnice Strachotín - II/55	86	06/2016
4	II/373, III/37367 Břežina průtah	71	12/2015
5	II/379 Deblín - Těšnov	323	06/2016
6	II/377 Rájec - Jestřebí most 377.008	55	09/2016
7	II/408 Suchohrdly - Přímětice - I/38 (průtahy)	111	06/2016
8	II/152 Jamolice průtah	64	09/2016
9	II/374 Adamov - Bílovice most 374.039	32	11/2016
10	II/430 Tučapy - Vyškov (extravilán)	115,3	6/2016
11	II/373,379 Jedovnice - Kotvrdovice - Senetářov - Podon	75,0	6/2016
12	II/409 Uherčice - Vratonín - Rancířov, 2.-5.st.	142,0	6/2016
13	II/408 Hrádek průtah	78,0	6/2016
14	III/49918 Hrubá Vrbka, průtah	79,7	6/2016
15	II/432 Kyjov - Milotice - Ratíškovice	112,1	6/2016
16	II/413 Těšetice průtah	58,7	6/2016
17	II/152 Hajany - Želečice	35,1	6/2016
18	II/379 Těšnov - Drásov (ul. Brněnská, extravilán, Drásov)	139,5	6/2016
19	II/431 Kojátky přeložka	69,0	6/2016
20	III/15289 Brno Evropská, most 15289-1	50,4	6/2016
21	II/421 Terezín - Velké Pavlovice (vč. průtahu VP)	128,0	6/2016
22	II/374 Rájec průtah, IV.stavba (přeložka)	263,3	6/2016

Priority rozvoje dopravy v Jihomoravském kraji a nejdůležitější investiční akce v roce 2016

II/422 Podivín - Lednice, extravilán

PŘEHLEDNÁ SITUACE

Indikátor: délka 4,64 km + 5 mostů



Priority rozvoje dopravy v Jihomoravském kraji a nejdůležitější investiční akce v roce 2016

II/379 DEBLÍN - TIŠNOV

PŘEHLEDNÁ SITUACE

Indikátor: délka 6,516 km + 5 mostů



Priority rozvoje dopravy v Jihomoravském kraji a nejdůležitější investiční akce v roce 2016

II/426 BZENEC PŘÍVOZ - STRÁŽNICE, I/55

PŘEHLEDNÁ SITUACE

Indikátor: délka 4,254 km + 5 mostů

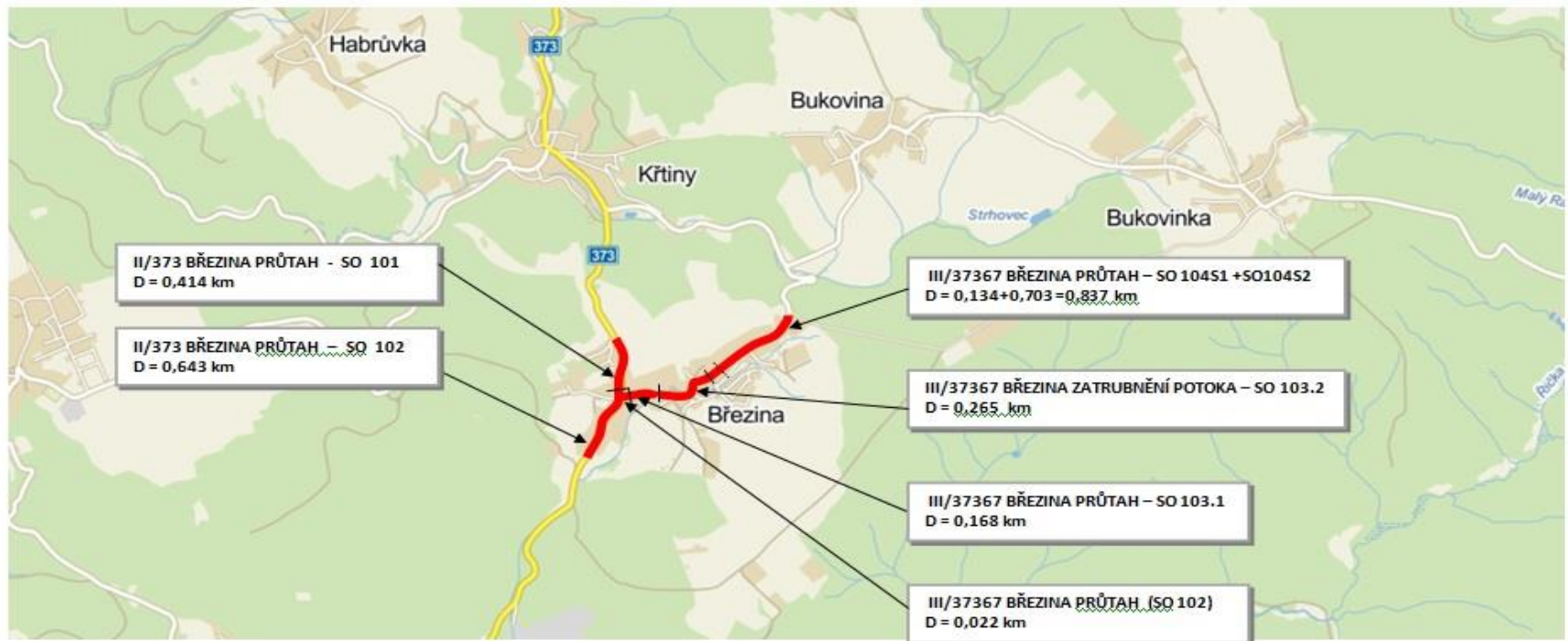


Priority rozvoje dopravy v Jihomoravském kraji a nejdůležitější investiční akce v roce 2016

II/373, III/37367 BŘEZINA PRŮTAH

PŘEHLEDNÁ SITUACE

Indikátor: II/373 :	délka	$0,414 + 0,643 = 1,057$ km
III/37367 :	délka	$0,022 + 0,168 + 0,265 + 0,134 + 0,703 = 1,292$ km
Celkem	délka	$1,057 + 1,292 = 2,349$ km



Priority rozvoje dopravy v Jihomoravském kraji a nejdůležitější investiční akce v roce 2016

II/408 SUCHOHRDLY - PŘÍMĚTICE - I/38 , intravilány

PŘEHLEDNÁ SITUACE

Indikátor: délka 3,075 km



Priority rozvoje dopravy v Jihomoravském kraji a nejdůležitější investiční akce v roce 2016

Pro další kola výzev v rámci IROP předpokládáme realizaci následujících projektů :

- II/394 Tetčice průtah, 1.stavba
- II/380 Moutnice průtah
- II/380 Tuřany-Telnice-Moutnice
- II/373, III/37365 Jedovnice – Křtiny – Březina
- II/374 Boskovice – Lhota Rapotina přeložka
- II/384 Brno, ul. Rakovecká
- II/385 Čebín obchvat
- II/413 Rybníky průtah
- II/400 Hostěradice – Višňové, II. stavba
- II/400 Hostěradice – Višňové, III. stavba
- II/408 Krhovice, Valtrovice průtah

Předpokládané náklady těchto projektů činí cca 1,05 mld. Kč.

Priority rozvoje dopravy v Jihomoravském kraji a nejdůležitější investiční akce v roce 2016

Projekty financované s podporou SFDI

Okres	projekt	délka km	mosty počet	náklady celkem tis.Kč	program SFDI 2016 tis.Kč	náklady obce 2016 tis.Kč	termín realizace	
							od	do
BK	III/37428,37429 Skalice průtah a mosty	1,111	3	44 553	10 210		07/2015	05/2016
BK	III/37424 Boskovice - Pílské údolí	1,725		37 334	13 701		08/2015	05/2016
VY	III/0462 Drysice - Vyškov	5,081		33 154	21 969		10/2015	05/2016
BK	III/37425 Pílské údolí – Újezd u Boskovic	2,831		10 890	10 890		03/2016	05/2016
BM	II/640 Brno Hradecká, úsek Královopolská-Sportovní	1,785		18 335	18 335		04/2016	08/2016
BO	III/4179 Blažovice - Zbýšov	1,900		11 560	11 560		04/2016	11/2016
BO	III/0471 Velatice most 0471-2		1	4 760	4 760		04/2016	08/2016
BO	II/373 Křtiny - Ochoz, most 373-017		1	7 470	7 470		04/2016	08/2016
BO	II/425 Židlochovice-Nosislav	3,097		28 300	28 300		04/2016	11/2016
BV	II/425 Břeclav okružní křiž. u Hlavní pošty	0,100		8 103	4 948	3 155	04/2016	08/2016
BV	III/41612 V. Němčice - Moutnice	5,500		33 056	33 056		04/2016	11/2016
HO	III/4254 Dubňany-Ratíškovice	4,700		13 500	13 500		04/2016	08/2016
HO	III/42222 křiž. s I/55 - Dolní Bojanovice	2,390		29 160	29 160		04/2016	08/2016
ZN	II/400 Miroslav - I/53	2,400		11 484	11 484		04/2016	08/2016
VY	III/4288 Medlovice průtah	0,700		14 500	14 500		04/2016	11/2016
BK	III/37913 Rohozec, most 37913-5		1	5 500	5 500		06/2016	11/2016
	celkem pro limit 2016				239 343			
BK	III/37417,37418 Podolí průtah, most 37417-1	0,625	1	16 100	16 100		05/2016	05/2017
BK	II/373 Benešov,Pavlov průtah	0,700		20 534	17 240	3 294	05/2016	05/2017
BV	III/4203 Šakvice mosty 4203-3,4	0,200	2	123 000	123 000		06/2016	11/2017
ZN	II/397, III/4141 Božice, okružní křižovatka a most 397-004	0,966	1	31 047	25 665	5 382	06/2016	06/2017
	SFDI 2016 zásobník celkem				182 005			
	celkem program SFDI	35,811	10	502 340	421 348			

Priority rozvoje dopravy v Jihomoravském kraji a nejdůležitější investiční akce v roce 2016

Projekty financované z prostředků JMK :

Okres	projekt	délka km	mosty počet	náklady celkem tis.Kč	náklady JMK 2016 tis.Kč	termín realizace	
						od	do
BK	III/37443 Blansko - Klepačov	0,300		9 000	9 000	04/2016	10/2016
BK	III/3831 Babice - Křtiny	3,390		9 000	5 300	04/2016	08/2016
BK	II/374 Doubravice - Rájec	2,300		10 000	5 500	04/2016	08/2016
BK	II/362 Olešnice průtah 1.stavba	1,500		8 000	5 000	06/2016	11/2016
BO	II/379, 37913 Drásov průtah, Malhostovice	1,125		6 050	6 050	11/2015	04/2016
BO	II/394 Ivančice ul.Na Brněnce	0,350		15 000	5 000	04/2016	08/2016
BV	III/42125 Nové Mlýny - průtah	0,992		8 789	8 789	04/2016	10/2016
HO	II/381 Velké Hostěrádky - Dambořice	2,000		7 000	7 000	04/2016	08/2016
HO	III/41924 Želetice průtah	0,300		10 000	5 000	06/2016	12/2016
HO	III/4258 Rohatec - kolonie	1,100		2 500	2 500	04/2016	06/2016
ZN	III/40833 Mramotice - I/38	0,553		2 140	2 140	04/2016	06/2016
ZN	III/03834 Oblekovice průtah	0,500		5 000	3 000	04/2016	10/2016
ZN	III/4133 Moravský Krumlov, ul.Rakšická	0,550		12 000	12 000	07/2016	12/2016
VY	III/37930 Habrovany - průtah - Olšany	0,380		9 350	7 000	06/2016	08/2016
VY	III/41911 Koberčice průtah	0,320		9 500	6 500	04/2016	08/2016
VY	II/379 Vyškov - průtah	1,238		6 000	6 000	06/2016	08/2016
VY	II/428 Ivanovice - průtah	0,772		3 270	3 270	06/2016	08/2016
VY	III/4166 Šaratice - most 4166-4		1	12 470	12 470	06/2016	12/2016
JMK	Stavby program JMK	17,670	1	145 069	111 519		

Priority rozvoje dopravy v Jihomoravském kraji a nejdůležitější investiční akce v roce 2016

Opravy mostů :

<i>oblast</i>	<i>stavba</i>	<i>počet</i>	<i>náklady tis.Kč</i>	<i>předp. termín</i>
BK	II/379 Blansko, most 379-034	1	311	30.6.2016
BK	III/37418, most za obcí Míchov 37418-1	1	390	30.6.2016
BO	II/152 Moravské Bránice, most 152-037	1	700	30.6.2016
BO	II/152 Moravské Bránice, most 152-037a	1	954	30.6.2016
BO	III/4171 Bedřichovice 4171-6	1	700	
BO	III/3833 Mokrý most 3833-2	1	1 915	
BO	II/152 Ivančice-Mor.Bránice, most 152-034	1	1 278	
BV	III/4162 Ivaň, most 41621-2	1	928	30.6.2016
BV	II/425 Břeclav, most 425-021, nad ČD	1	901	30.6.2016
HO	II/426 Bzenec - oprava mostu ev. č. 426-005	1	1 300	
HO	III/4228 Žádovice - oprava mostu ev. č. 4228-1	1	1 100	
VY	II/428 Dětkovice, most ev.č.428-006	1	650	
VY	II/430 Rousínov, most ev.č.430-011 nad železnicí	1	676	
ZN	II/412 Znojmo most ev.č. 412-004	1	1 225	30.6.2016
ZN	III/39918 Tvořihráz, most 39918-4	1	3 070	
ZN	II/414 České Křídlovice, most 414-002	1	3 902	
	Mosty celkem	16	20 000	

Priority rozvoje dopravy v Jihomoravském kraji a nejdůležitější investiční akce v roce 2016

Sanace nehodových míst

V rámci rozpočtu JMK je vyčleněno **20 mil. Kč**, přičemž bude realizováno opatření na **25 nejrizikovějších silnicích II. třídy** dle metodiky CDV programu IDEKO "Identifikace a řešení kritických míst a úseků v síti pozemních komunikací, které svým uspořádáním stimuluji nezákonné nebo nepřiměřené chování účastníků silničního provozu,„. **Pro rok 2016 byla stanovena pouze opatření neinvestičního charakteru.**

Protihluková opatření

<i>Program</i>	<i>okres</i>	<i>projekt</i>	<i>délka km</i>	<i>náklady tis.Kč</i>
NIV SÚS JMK hluk		měření, průzkumy, hlukové studie		500
NIV SÚS JMK hluk		projektová činnost		714
		Tiché koberce		
NIV SÚS JMK hluk	BM	Brno, II/380 ul.Sokolnická, III/15283 ul.Krejčího, III/15283 ul.Bedřichovická	0,874	6 961
NIV SÚS JMK hluk	BO	II/416 Blučina průtah km 0,585 - km 0,950	0,365	1 857
NIV SÚS JMK hluk	BM	ČOP II/380 ulice Kaštanová, Brno	0,5	1 800
NIV SÚS JMK hluk	BM	ČOP II/642 a III/379 18 ul. Gromešova, Jandáskova, Brno	0,8	2 600
		Hluk celkem	2,539	14 432

Priority rozvoje dopravy v Jihomoravském kraji a nejdůležitější investiční akce v roce 2016

DĚKUJI ZA POZORNOST

Ing. Rostislav Snovický
vedoucí odboru rozvoje dopravy
Krajského úřadu Jihomoravského kraje