



**Unie
komunitní
energetiky**

Budoucnost komunitní energetiky v Česku

Legislativa & příklady

Mgr. Anna Michalčáková
anna.michalcakova@uken.cz

O čem to dnes bude?

1. Unie komunitní energetiky
2. Aktuální stav legislativy (stále není dojednána)
3. Dotace
4. Inspirace ze zahraničí

Co je to komunitní energetika?

Nový model uspořádání energetiky s účastí domácností, obcí, malých firem a spolků na společné výrobě, sdílení a spotřebě energie.

- **decentralizace**
- **demokratizace**
- **místní kapacity**
- **dekarbonizace**
- **digitalizace**
- **sociální dopady**



Novela Energetického zákona - Lex OZE II

- Definice **energetických společenství**
 - Otevřená, dobrovolná účast
 - Účelem je uspokojování environmentálních, ekonomických a sociálních potřeb členů
 - Mohou vytvářet zisk, ale nesmí to být hlavní účel (rozdělování zisku do 33 % - družstvo)
 - Nejasná účast příspěvkových organizací a omezení hlasovacích práv nejvýše na 10 %
- Definice **aktivního zákazníka**
 - Sdílení do 10 jiných odběrných míst a 1000 u jednoho subjektu (např. supermarkety)
- Praktické zajištění **sdílení elektřiny**
 - Povinnost distributorů umožnit a zajistit sdílení elektřiny (omezeno funkcí EDC a nastavením mechanismu alokace – 1000 OM na území 3 ORP)
 - Instalace chytrých elektroměrů
 - Povinnosti ERÚ, ochrana zákazníka, prováděcí předpisy
- **Adekvátní práva a povinnosti energetických společenství**
 - Stejně povinnosti jako jiní zákazníci a výrobci (vč. povinnosti získat u provozu výroby nad 50 kW licenci)
 - Ochrana členů společenství před nekalými praktikami, společenství musí členovi umožnit ukončení sdílení elektřiny, pokud o to člen požádá, pod dozorem ERÚ

Definice společenství

	Energetické společenství	Společenství pro OZE
Smysl a účel	Poskytování environmentálních, hospodářských a sociálních přínosů svým členům	
Právní forma	Spolek, družstvo, jiná obdobná korporace (obdobné vnitřní poměry jako spolek/družstvo podle zakladatelského právního jednání)	
Tvorba zisku	Není zakázána (s výjimkou spolku); členové si však mohou rozdělit max. 33 % (podobně jako u bytových nebo sociálních družstev)	
Druh energie	Elektřina	Elektřina, teplo, plyn
Zdroj energie	Jakýkoliv (i fosilní zdroje)	Pouze a výhradně OZE

Definice společenství

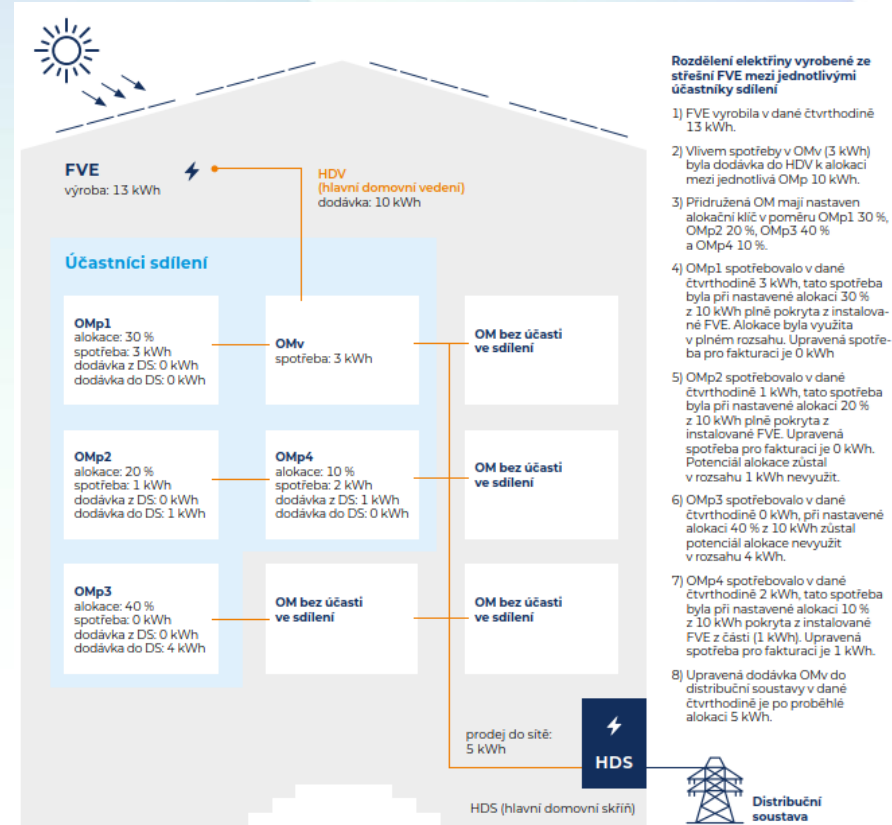
	Energetické společenství	Společenství pro OZE
Člen	Kdokoliv	FO, malé a střední podniky, ÚSC a jejich příspěvkové organizace, které nejsou podnikem
Člen s hlasovacími právy	FO, malé podniky, ÚSC a jejich příspěvkové organizace, které nejsou podnikem	FO, malé a střední podniky, ÚSC a jejich příspěvkové organizace, které nejsou podnikem v blízkosti projektu (max 3 ORP)
Oprávnění v oblasti elektroenergetiky	Shodná oprávnění (sdílet elektřinu, vyrábět, dodávat,...); vše lze dělat i bez lex OZE II, s výjimkou sdílení	

Sdílení elektřiny

- **Základní smysl a účel sdílení elektřiny:** umožnit snížení účtů za elektřinu i osobám, které nedisponují vlastní střechou, na níž by si mohly nainstalovat vlastní fotovoltaickou elektrárnu.
- **Základní princip:** povinnost dodavatele elektřiny snížit osobě zapojené do sdílení na faktuře celkové množství dodané elektřiny o množství elektřiny, která byla s touto osobou sdílena (např. dodavatel reálně dodá 200 kWh, společenství sdílí 50 kWh, dodavatel proto vyfakturuje pouze 150 kWh)
- Za sdílenou elektřinu se **hradí distribuční poplatek**, stejně jako za běžně dodanou elektřinu (na distribuci tedy dodavatel vyfakturuje celých 200 kWh)

Model sdílení elektřiny v bytovém domě

- Již funkční a existující model podle Vyhlášky 408/2015 Sb. o pravidlech trhu s elektřinou
- Sdílení pouze na jednom hlavním domovním vedení v domě
- Vůdčí odběrné místo se zapojenou fotovoltaikou
- Přidružená odběrná místa
- Statický klíč k rozdělení
- Průběhové měření
- Nová smlouva o připojení
- Vlastní spotřeba a přetok do sítě



Obr. 4: Schéma rozdělení elektřiny z vlastní FVE v rámci bytového domu mezi účastníky sdílení.

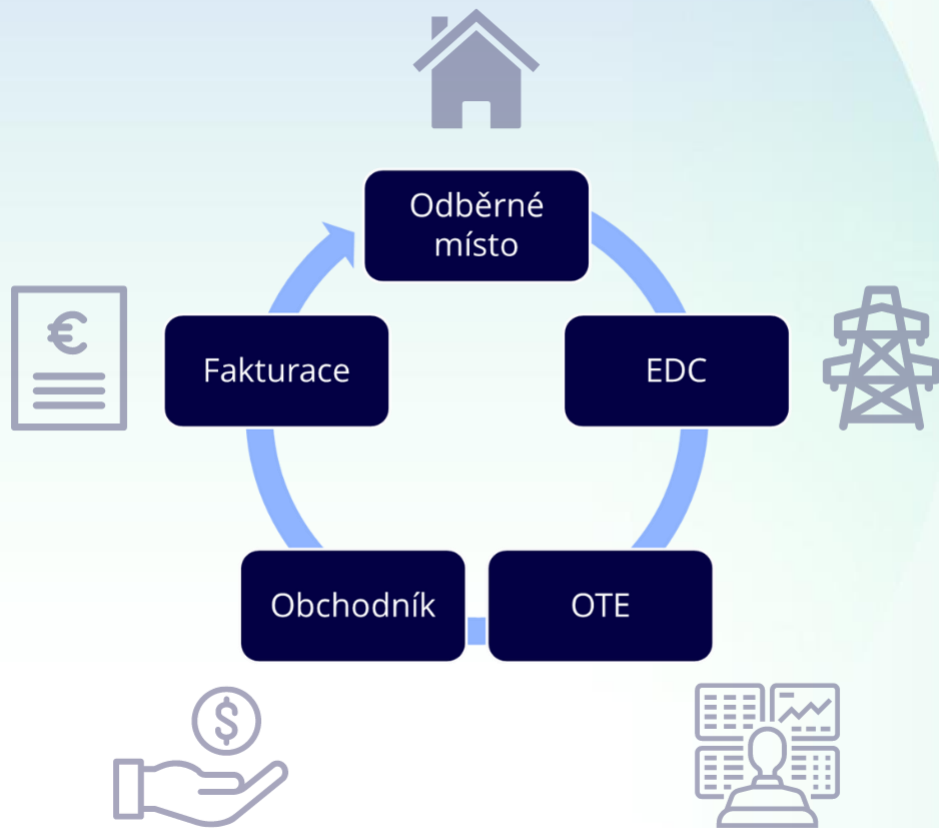
Modely sdílení elektřiny v lex OZE II

- **Aktivní zákazník: sdílení „z chaty do bytu“** (tzv. odběr v jiném odběrném místě):
 - Sdílet lze pouze elektřinu, kterou si člověk sám vyrobil (tj. z jím provozované výroby)
 - Mezi více odběrnými místy téhož subjektu (např. chata a byt, škola a obecní úřad stejné obce, několik poboček stejné firmy)
 - Povinnost bezplatně se zaregistrovat u EDC, právo na získání bezplatného průběhového měření od provozovatele distribuční soustavy
 - Začátek sdílení 1. 7. 2024 napříč ČR, bezúplatně i za úplatu
- **Sdílení v širší komunitě** (tzv. sdílení v energetickém společenství):
 - Sdílet lze pouze elektřinu, kterou vyrobilo energetické společenství nebo jeho člen
 - Mezi více odběrnými místy různých subjektů (např. více budov obce, mezi členy téže rodiny, mezi přáteli, apod.)
 - Nutnost založit energetické společenství (např. ve formě spolku, družstva), registrace u ERÚ a EDC
 - Do 1. 7. 2026 omezeno na území 3 ORP a nejvíce 1000 předávacích míst

Elektroenergetické datové centrum (EDC)

- Společný projekt regionálních distributorů (ČEZD, PRE a EG.D) a provozovatele přenosové soustavy (ČEPS)
- Dotace ve výši **800 mil Kč** z Národního plánu obnovy
- Nová regulovaná platba za činnost EDC (měla by být podobně marginální jako poplatek za činnost OTE)
- Plán na zahájení činnosti v roce 2026, **sdílení ale už v roce 2024**
- Důležitá úloha při zajišťování toku dat při sdílení elektřiny (původně měli zajišťovat každý PDS sám, vzájemně si data předávat, pokud by se sdílelo napříč více RDS, nyní jednodušší – **jeden společný informační systém**)
- Do budoucna i zásadní úloha v rámci agregace flexibility, akumulace (lex OZE III)

Zajištění toku dat při sdílení elektřiny



Novela Energetického zákona - Lex OZE II

- Omezení sdílení na území 3 ORP a 1000 odběrných míst, další komplikace s prováděcími předpisy a metodou sdílení
- Absence přiměřené slevy na distribučním poplatku (např. dle úrovní hladin napětí - Rakousko)
- Transparence připojování
- Pokud však EDC zahájí svou činnost k 1. 7. 2024, může to rozvoji komunitní energetiky pomoci; v opačném případě značné riziko dalšího zpoždování sdílení



Chystaná dotační podpora

Chystaná dotační podpora

Modernizační fond

RES+ končí k 29. 9. 2023

- Výzva 3/2022 FVE pro obce do 3000 - 75% dotace
- Výzva 4/2022 FVE pro obce nad 3000 - podpora podle velikosti instalace
- Opakování výzev ? Ano, ale...

PUBGRID 6 mld. Kč na modernizaci elektrizační soustavy

- Veřejné osvětlení, chytré sítě a infrastruktura, nabíječky apod.

KOMUNERG 13 mld.

- HW / SW pro sdílení, měření, regulace, připojení OZE

Zakládání energetických společenství

Celkové podmínky

- 100 mil. Kč pro 40 pilotních projektů
- termín spuštění žádostí: říjen
- + příprava nové komponenty na podporu modernizace elektrizační soustavy (10 mld. Kč)

Na co se bude vztahovat podpora?

Analýzy a podkladové materiály

Technické analýzy a návrhy

Ekonomické analýzy a návrhy, studie proveditelnosti

Právní analýzy a návrhy

Energetický koordinátor

Koordinace ES, facilitace, projektová dokumentace, ...

Zakládání energetických společností

Způsobilí žadatelé

- Společnosti bytových jednotek
- Konsorcium: Žadatelem je jeden subjekt, ostatní závazek ke spolupráci na vytvoření ES
Konsorcium může zřídit obec, SVJ, spolek, firma ...
- Energetické společnosti

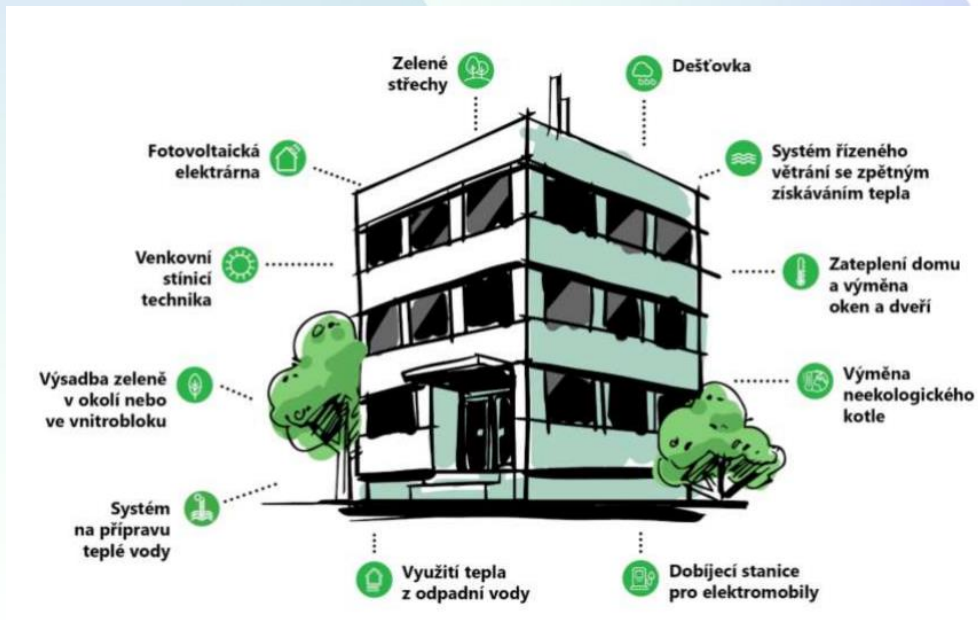
Kategorie a výše dotace

	Kategorie	Maximální dotace
1	Residenční sektor	600 000
2	Veřejný sektor, různé typy budov	1 500 000
3	Různé sektory, různé typy budov	3 000 000
3+	Různé sektory, různé typy budov na území několika ORP	3 000 000

NZÚ pro bytové domy

Nová pravidla, sběr žádostí otevřen
od 19. 9. 2023

- 3 kategorie
 - „stará výzva“
 - Výzva pro SVJ (ex ante financování)
 - Výzva pro obce – dotace až 70 %, celý objekt musí být využíván k bydlení – jinak snížení dotace



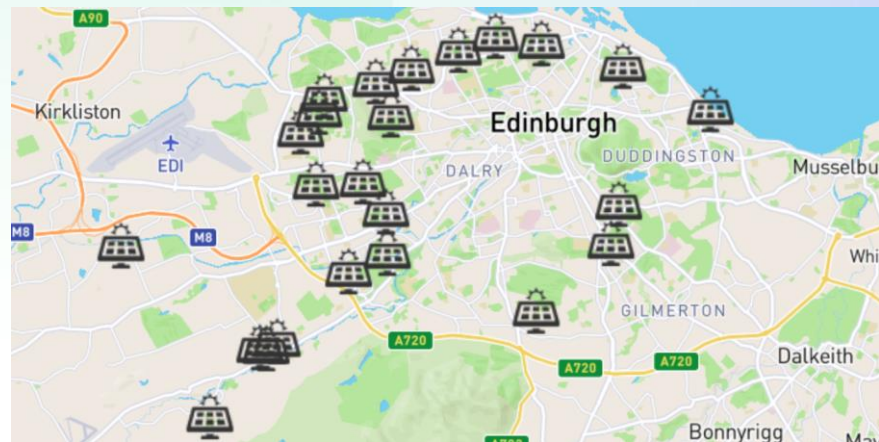
Inspirace a příklady

Co může být komunitní energetika?

Společné investice

- Lidé investují do městských OZE
- Město šetří za energie
- Využití potenciálu
- Mobilizace kapitálu

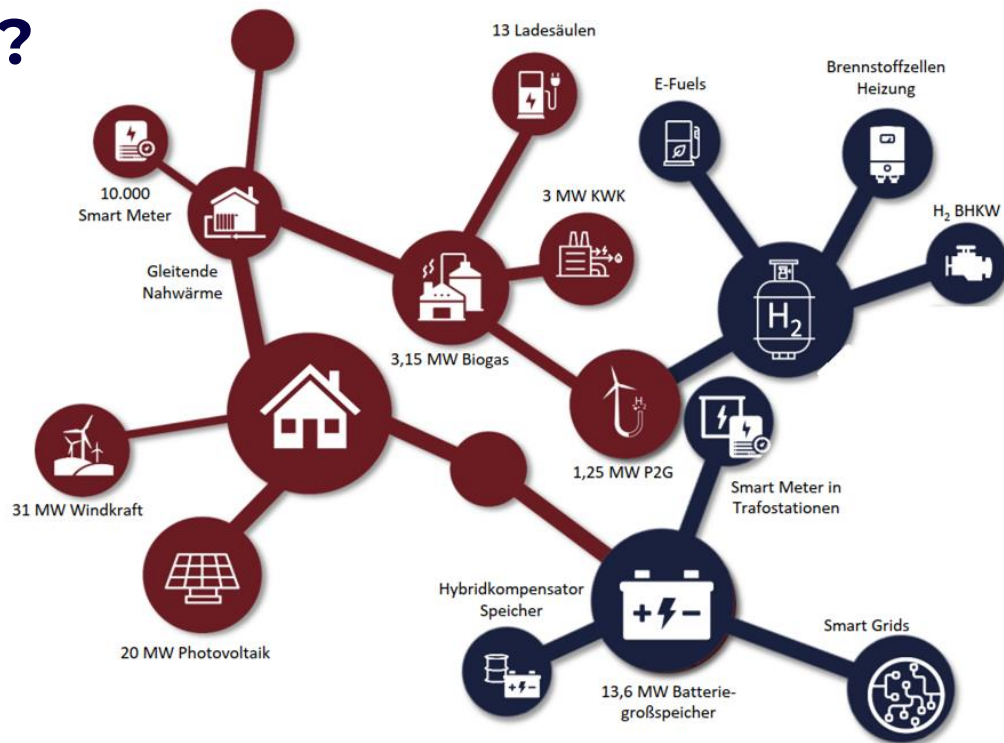
Edinburgh Community Solar Co-operative, UK



Co může být komunitní energetika?

Soběstačné město

- Elektřina a teplo z OZE
- Baterie a vodík
- Digitalizace a chytré měření
- Elektromobilita
- Městské sítě

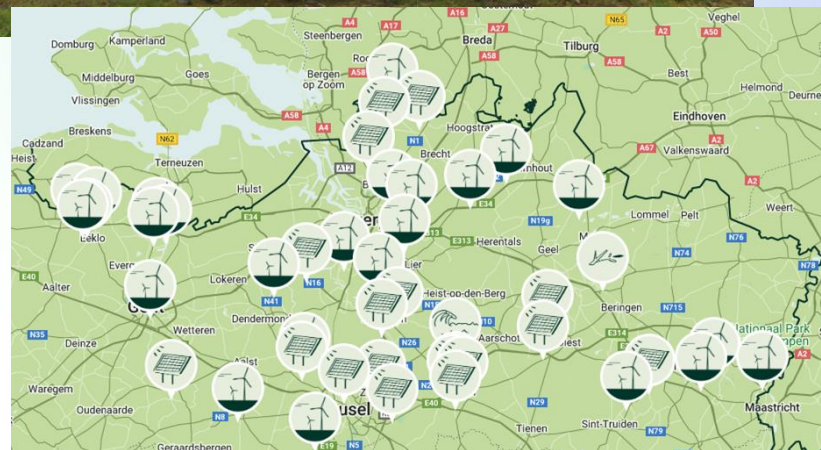


Co může být komunitní energetika?

Energetické družstvo

- Družstevní podíly 60 000 členů
- Zapojování lidí do projektů
- Větrný park za 10 měsíců
- Dodávky energie 24/7
- Veřejné zakázky s účastí občanů

EcoPower, BE



Co může být komunitní energetika?

Development nové výstavby

- Revitalizace dolu Frenštát: 25 ha
- Smart village: inovace, podnikání, bydlení
- Energetická koncepce
- Energetická komunita s vlastní distribuční infrastrukturou



Co může být komunitní energetika?

Obecní ES

- Plán do 2026 – 60 členů
- Postupné zapojování
- Předpokládaný objem sdílené elektřiny = 880 MWh / rok

Brumovice, JMK



Připravované projekty komunitní energetiky

- Místní akční skupiny
 - Školení energetických koordinátorů
 - EnkoMAS: Poradenství
- ENERKOM Brána Brněnska
- ENERKOM Dolní Pojizeří a Polabí
- ENERKOM Opavsko
- ENERKOM Pobeskydí
- ENERKOM Růže, Borovany
- ENERKOM Tanvaldsko
- Obec Brumovice
- Pražské společenství obnovitelné energie
- Chytré Líchy
- NOHO – projekt Cihlovka

O Unii komunitní energetiky

Cíle Unie komunitní energetiky

- Potřeba **systemových změn** právního prostředí a transpozice evropského práva
- Zjednodušování administrativy a **dotací**
- **Sdílení know-how**, propojování samospráv, firem, domácností, nevládních organizací

Více na našich stránkách: www.uken.cz

Nově jsme členem celoevropské sítě REScoop.eu.



Aktivity UKEN

- Tři **pracovní skupiny**: legislativa, dotace a know-how
- Výstupy **pro členy** (sdílení know-how, interní vzdělávání)
- Výstupy **pro odbornou veřejnost** (webináře, doporučení)
- **Doporučení** a návrhy pro systémové změny, připomínky chystané legislativy a dotačních programů
- **Spolupráce** se stakeholdery, ministerstvy, úřady



Ke stažení

- Jak na solární elektrárny v obci
 - bit.ly/navodprostarosty
- Jak na společnou FVE u bytových domů
 - bit.ly/fve-bytove-domy
- Jak získat občany a samosprávy na svou stranu při výstavbě OZE
 - bit.ly/nimby_sbornik



Jak na společnou fotovoltaiku u bytových domů

Manuál pro sdílení elektřiny v bytových domech podle výhisky o Pravidlech trhu s elektřinou.





Unie má dnes již přes 60 členů

- 2 krajská města – Liberec a Hradec Králové
- Enerkomy a MAS
- Energetické centrum Ústeckého kraje
- Moravskoslezské energetické centrum
- Developeři – AD, NOHO, Urbanity
- Nadace Via
- Obce Modlany, Prosetín, Soběhrdy, Kurdějov, Trojanovice, Černovice...
- Asociace a sdružení: SČMBD, SMS ČR, NSZM, NS MAS, Solární asociace
- Firmy

Analýza pro obce

- Vyplnění dotazníku
- Krokoměr realizace a provozování městské fotovoltaické elektrárny (FVE).
- Návod na míru, jak v projektu solární elektrárny postupovat.
- Základní doporučení pro rozvoj komunální a komunitní energetiky.
- Užitečné odkazy, které vám pomohou zorientovat se v komunální a komunitní energetice.
- <https://www.energie-pro-mesta.frankbold.org/>

Poděkování & prostor pro **otázky**

www.uken.cz

Anna Michalčáková

Anna.michalcakova@uken.cz

tel. 605 038 162



**Unie
komunitní
energetiky**